

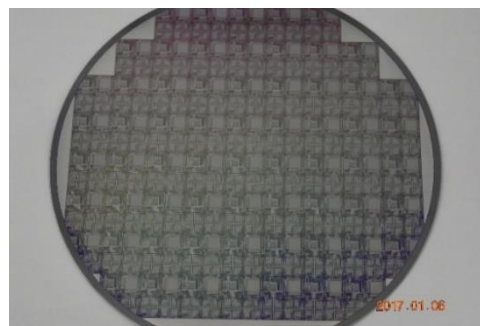
ウエハ成膜、パターン加工

日本ケミコンでは 8 インチと 300mm ウエハへの各種成膜加工、パターン加工に対応しております。

<成膜加工例>



<パターン加工例>



*成膜、パターンニング加工の特長

- ・成膜可能品種

種類	製法	膜種
酸化膜系	熱酸化膜	薄膜・超厚膜熱参加膜
	LP-CVD	LP-SiO ₂ 、HTO、LP-TEOS
	PE-CVD	PE-SiO ₂ 、PE-TEOS、HDP etc.
	スピコート	SOG
	アニール炉	RTO
窒化膜系	LP-CVD	LP-SiN
	PE-CVD	PE-SiN
シリコン系	LP-CVD	Poly-Si、Amorphous-Si
有機膜系	スピコート	G線・I線・Krf・ArFレジスト、ポリイミド
メタル系	スパッタ	Al、Ti、Ta、Cr、Cu、W、ITO etc.
	めっき	Ti、Ni、Au、Cu etc.
	CVD	W-Si

- ・パターンマスクの製作が可能。
- ・Holeパターン、ライン&スペース共に 90nm サイズの加工が可能。

コンテンツまたはその一部を、許可なく転載することを禁止します。
 Reproducing all or any part of the contents is prohibited.