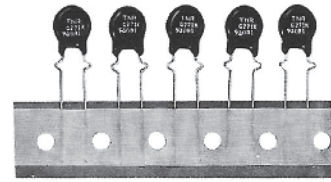
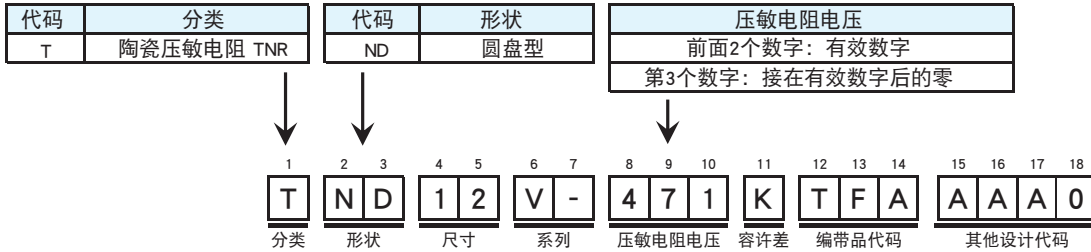


## 圆盘型压敏电阻的编带规格

●  $\phi 5 \sim \phi 14$  的圆盘型 TNR(15V ~ 620V)，还有自动插入机用的编带型，请进行订购。



### ◆产品型号体系(编带)



代码	尺寸
05	$\phi 5$
07	$\phi 7$
09	$\phi 9$
10	$\phi 10$
12	$\phi 12$
14	$\phi 14$

代码	系列
V-	V系列
H-	H系列

代码	压敏电阻电压容许差
K	$\pm 10\%$

输送孔间距 12.7mm	输送孔间距 15.0mm	代码	代码	适用类型	引线形状
		TFA (T15)	—	5V, 7V, 9V, 9H	卷曲 (形状-B)
		TBA (T25)	—		直线 (形状-B)
		TEA (T1)	—	10V, 12V, 14V	卷曲 (形状-A)
		TFA (T15)	TFB (T8)		卷曲 (形状-B)
		TAA (T2)	—		直线 (形状-A)
		TBA (T25)	TBB (T7)		直线 (形状-B)
		TEA (T1)	—	12H, 15H	卷曲 (形状-A)
		TFA (T15)	—		卷曲 (形状-B)
		TAA (T2)	—		直线 (形状-A)
		TBA (T25)	—		直线 (形状-B)



端子形状-A



端子形状-B  
(平行)

注：代码 ( ) 内为旧产品型号的设计符号

### ◆编带符号详细内容

产品型号的位数	代码	内容
13	A	直线型引线，端子形状-A
	B	直线型引线，端子形状-B
	E	卷曲型引线，端子形状-A
	F	卷曲型引线，端子形状-B
14	A	输送孔间距12.7mm，收纳在盒内
	B	输送孔间距15.0mm，收纳在盒内

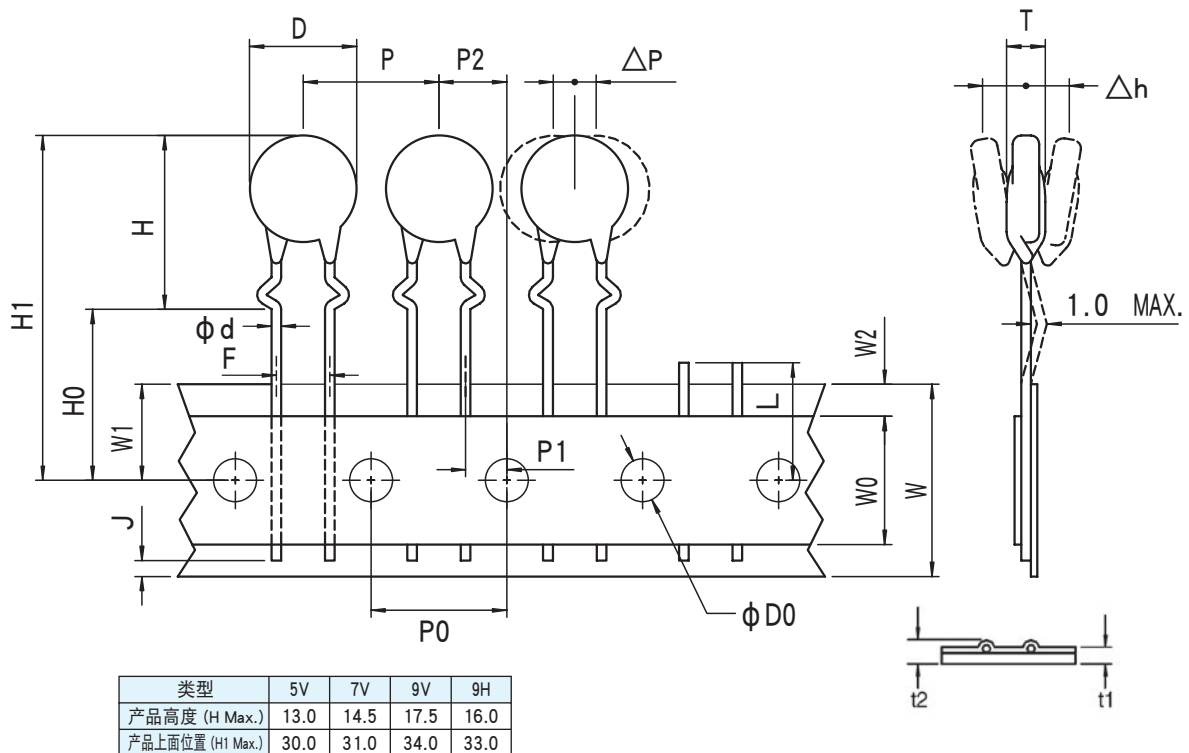


端子形状-A



端子形状-B  
(平行)

1. 5V、7V、9V、9H：TFA(T15)型（卷曲引线）

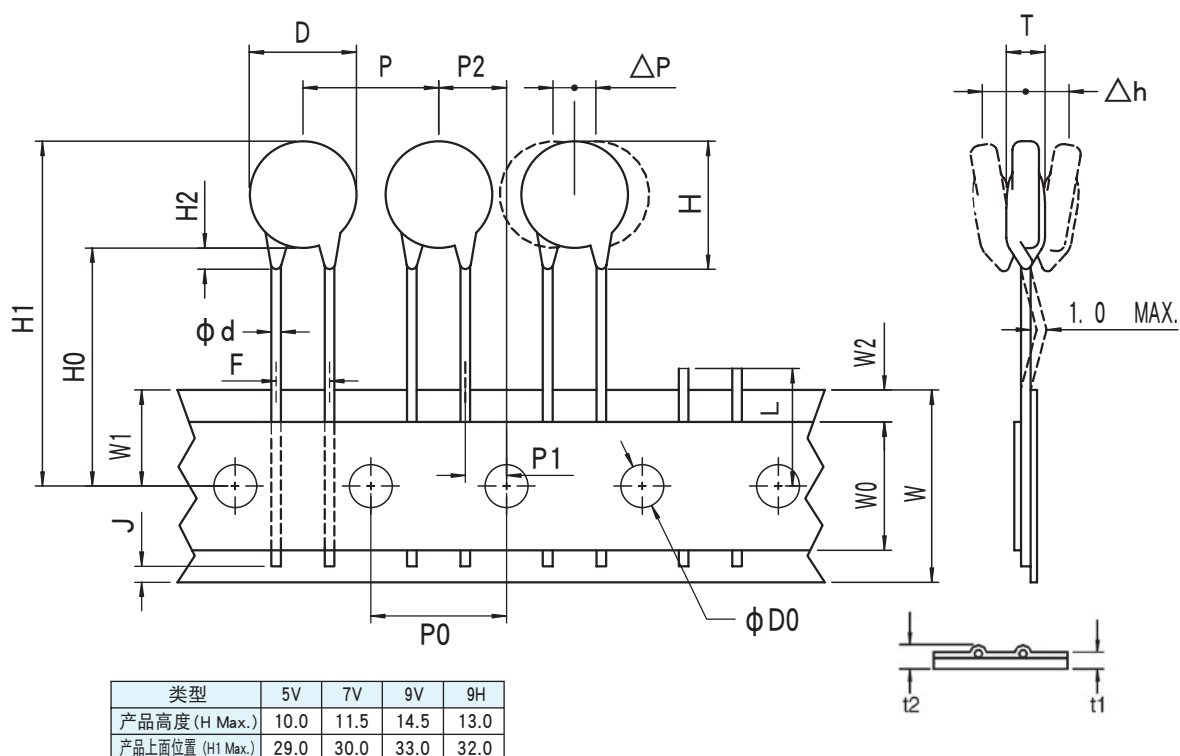


◆尺寸表 TFA(T15)型

单位：mm

名称	项目	尺寸	备注
产品尺寸	D	根据具体规格	根据外形尺寸图
产品厚度	T	根据具体规格	根据外形尺寸图
引线直径	φd	0.6±0.05	
产品间间距	P	12.7±1.0	包括产品倾斜度
输送孔间距	P0	12.7±0.3	累积间距的容许差为每20个间距±1mm。
输送孔直径	φD0	4.0±0.2	
输送孔位置偏移	P1	3.85±0.7	测定位置为编带的上端
	P2	6.35±1.3	包括引线弯曲产生的歪倒
	W1	9.0±0.5	
引线间隔	F	5.0±0.8	测定位置在编带的上端，和引线的中心线的间隔
产品歪倒	Δh	0±2.0	测定位置为部件的尖端
产品倾斜	ΔP	0±1.0	以P0的中心值为基准
胶带衬纸宽	W	18.0± <sup>1.0</sup> <sub>0.5</sub>	
粘着胶带宽	W0	5.0 Min.	
胶带厚度	t1	0.6±0.3	
胶带厚度包含引线	t2	1.5 Max.	
粘着胶带位置偏移	W2	3.0 Max.	粘着胶带不可超出衬纸
成形位置	H0	16.0±0.5	
产品上面位置	H1	按照个别规格	按照上表
引线尖端位置	J	6.0 Max.	
不良品切断位置	L	11.0 Max.	有时候不良品切断后的胶带上未留下引线。

2. 5V、7V、9V、9H：TBA(T25)型（直线引线）

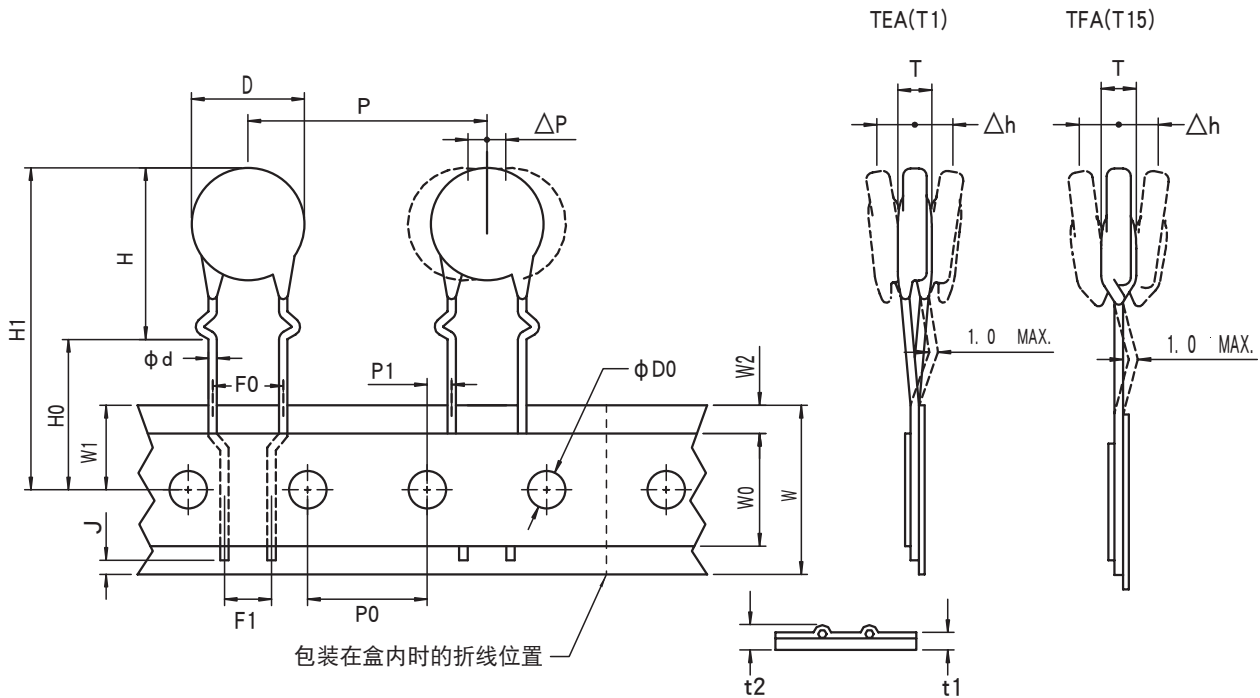


◆尺寸表 TBA(T25)型

单位：mm

名称	项目	尺寸	备注
产品尺寸	D	根据具体规格	根据外形·尺寸图
产品厚度	T	根据具体规格	根据外形·尺寸图
引线直径	φd	0.6±0.05	
产品间间距	P	12.7±1.0	包括产品倾斜
输送孔间距	P0	12.7±0.3	累积间距的容许差为每20个间距±1mm。
输送孔直径	φD0	4.0±0.2	
输送孔位置偏移	P1	3.85±0.7	测定位置为编带的上端
	P2	6.35±1.3	包括引线弯曲产生的歪倒
引线间隔	F	5.0±0.8	测定位置在编带的上端，是指和引线的中心线的间隔
产品歪倒	Δh	0±2.0	测定位置为部件的尖端
产品倾斜	ΔP	0±1.0	以P0的中心值为基准
胶带衬纸宽	W	18.0±0.5	
粘着胶带宽	W0	5.0 Min.	
胶带厚度	t1	0.6±0.3	
胶带厚度包含引线	t2	1.5 Max.	
粘着胶带位置偏移	W2	3.0 Max.	粘着胶带不可超出衬纸
产品下面位置	H0	20.0±1.0	
产品上面位置	H1	按照个别规格	按照上表
树脂下垂尺寸	H2	3.0 Max.	
引线尖端位置	J	6.0 Max.	
不良品切断位置	L	11.0 Max.	有时候不良品切断后的胶带上未留下引线。

3. 10V、12V、14V、12H、15H：TEA(T1)、TFA(T15)型（卷曲引线）



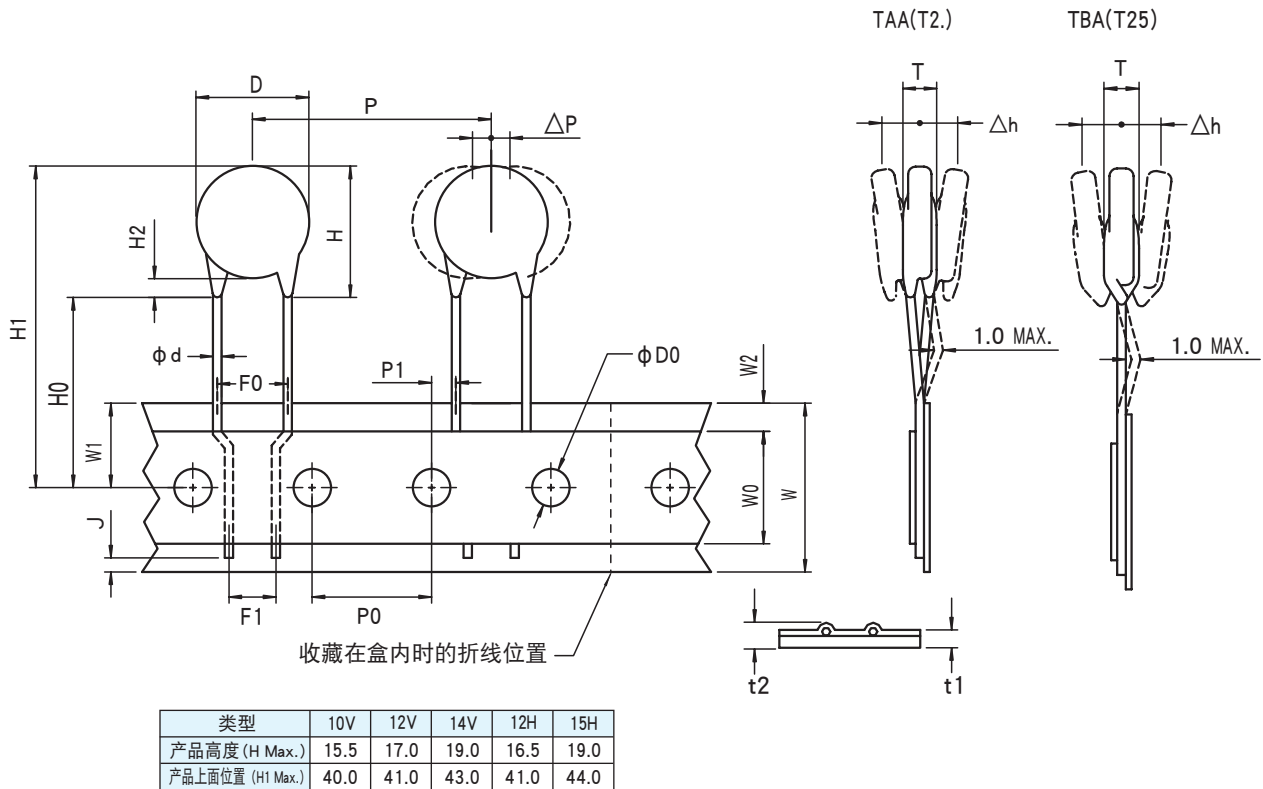
类型	10V	12V	14V	12H	15H
产品高度 (H Max.)	17.5	19.0	21.0	21.0	24.0
产品上面位置 (H1 Max.)	35.0	36.0	38.0	38.0	41.0

◆尺寸表 TEA(T1)、TFA(T15)型

单位：mm

名称	项目	尺寸	备注
产品尺寸	D	根据具体规格	根据外形·尺寸图
产品厚度	T	根据具体规格	根据外形·尺寸图
引线直径	φd	0.8±0.05	
产品间间距	P	25.4±1.0	包括产品倾斜
输送孔间距	P0	12.7±0.3	累积间距的容许差为每20个间距±1mm。
输送孔直径	φD0	4.0±0.2	
输送孔位置偏移	P1	2.6±0.5	测定位置为编带的上端
	W1	9.0±0.5	
引线间隔	F0	7.5±0.8	测定位置在编带的上端，是指和引线的中心线的间隔
	F1	5.0 Nom.	
产品歪倒	Δh	0±2.0	测定位置为部件的尖端
产品倾斜	ΔP	0±1.0	以P0的中心值为基准
胶带衬纸宽	W	18.0 <sup>+1.0</sup> <sub>-0.5</sub>	
粘着胶带宽	W0	5.0 Min.	
胶带厚度	t1	0.6±0.3	
胶带厚度包含引线	t2	1.5 Max.	
粘着胶带位置偏移	W2	3.0 Max.	粘着胶带不可超出衬纸
成形位置	H0	16.0±1.0	
产品上面位置	H1	按照个别规格	按照上表
引线尖端位置	J	6.0 Max.	

4. 10V、12V、14V、12H、15H：TAA(T2)、TBA(T25)型（直线引线）



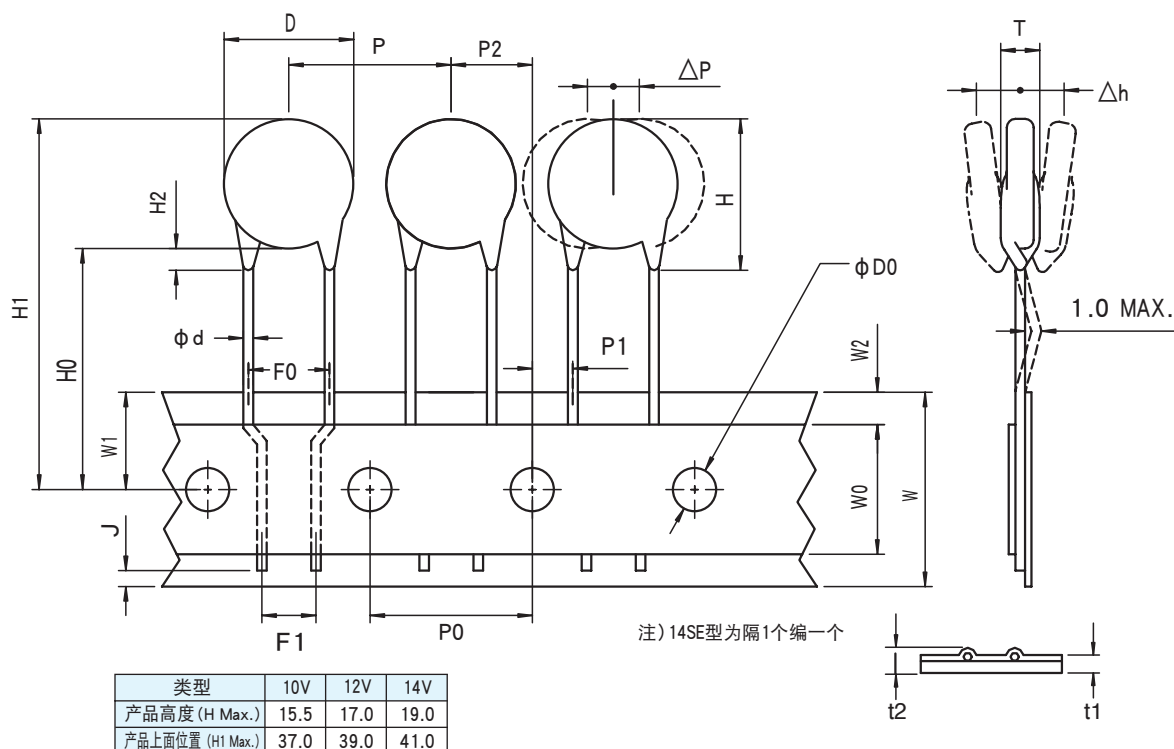
◆尺寸表 TAA(T2)、TBA(T25)型

单位：mm

名称	项目	尺寸	备注
产品尺寸	D	根据具体规格	根据外形·尺寸图
产品厚度	T	根据具体规格	根据外形·尺寸图
引线直径	φd	0.8±0.05	
产品间间距	P	25.4±1.0	包括产品倾斜
输送孔间距	P0	12.7±0.3	累积间距的容许差为每20个间距±1mm。
输送孔直径	φD0	4.0±0.2	
输送孔位置偏移	P1	2.6±0.5	测定位置为编带的上端
	W1	9.0±0.5	
引线间隔	F0	7.5±0.8	测定位置在编带的上端，是指和引线的中心线的间隔
	F1	5.0 Nom.	
产品歪倒	Δh	0±2.0	测定位置为部件的尖端
产品倾斜	ΔP	0±1.0	以P0的中心值为基准
胶带衬纸宽	W	18.0± <sup>1.0</sup> <sub>0.5</sub>	
粘着胶带宽	W0	5.0 Min.	
胶带厚度	t1	0.6±0.3	
胶带厚度包含引线	t2	1.5 Max.	
粘着胶带位置偏移	W2	3.0 Max.	粘着胶带不可超出衬纸
树脂下垂位置	H0	20.0 Min.	SE: 19.0 Min.
产品上面位置	H1	按照个别规格	按照上表
树脂下垂尺寸	H2	3.0 Max.	
引线尖端位置	J	6.0 Max.	

15mm 间距编带

● 10V、12V、14V：TBB(T7) 型 (直线引线)



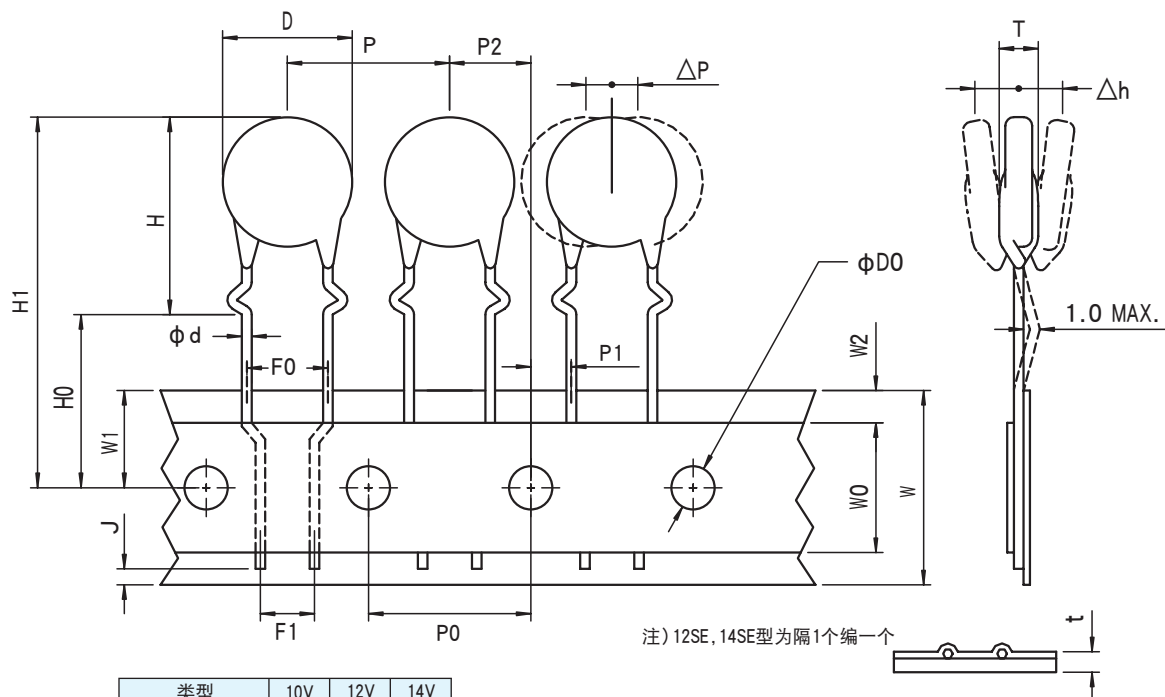
◆ 尺寸表 TBB(T7) 型

单位：mm

名称	项目	尺寸	备注
产品外形尺寸	D	根据具体规格	根据外形·尺寸图(14V: 15.0Max)
产品厚度	T	根据具体规格	根据外形·尺寸图
引线直径	φd	0.8±0.05	
产品间间距	P	15.0±1.0	包括产品倾斜度(14SE: 30.0±1.0)
输送孔间距	P0	15.0±0.3	累积间距的容许差为每20个间距±1mm。
输送孔直径	φD0	4.0±0.2	
输送孔位置偏移	P1	3.75±0.5	测定位置为编带的上端
	P2	7.5±1.3	包括因引线的弯曲产生的歪倒
	W1	9.0±0.5	
引线间隔	F0	7.5±0.8	测定位置在编带的上端，是指和引线的中心线的间隔
	F1	5.0 Nom.	
产品歪倒	Δh	0±2.0	测定位置为部件的尖端
产品倾斜	ΔP	0±1.3	
胶带衬纸宽	W	18.0± <sup>1.0</sup> <sub>0.5</sub>	
粘着胶带宽	W0	5.0 Min.	
胶带厚度	t1	0.6±0.3	
胶带厚度包含引线	t2	1.5 Max.	
粘着胶带位置偏移	W2	3.0 Max.	粘着胶带不可超出衬纸
产品下面位置	H0	20.0± <sup>1.5</sup> <sub>1.0</sub>	
产品上面位置	H1	按照个别规格	按照上表
树脂下垂尺寸	H2	3.0 Max.	
引线尖端位置	J	6.0 Max.	

15mm 间距编带

● 10V、12V、14V：TFB(T8) 型（卷曲引线）



类型	10V	12V	14V
产品高度 (H Max.)	17.5	19.0	21.0
产品上面位置 (H1 Max.)	35.0	36.0	38.0

◆ 尺寸表 TFB(T8) 型

单位：mm

名称	项目	尺寸	备注
产品外形尺寸	D	根据具体规格	根据外形·尺寸图(14V：15.0Max)
产品厚度	T	根据具体规格	根据外形·尺寸图
引线直径	φd	0.8±0.05	
产品间间距	P	15.0±1.0	包括产品倾斜 (14SE：30.0±1.0)
输送孔间距	P0	15.0±0.3	累积间距的容许差为每20个间距±1mm。
输送孔直径	φD0	4.0±0.2	
输送孔位置偏移	P1	3.75±0.5	测定位置为编带的上端
	P2	7.5±1.3	包括因引线的弯曲产生的歪倒
	W1	9.0±0.5	
引线间隔	F0	7.5±0.8	测定位置在编带的上端，是指和引线的中心线的间隔
	F1	5.0 Nom.	
产品歪倒	Δh	0±2.0	测定位置为部件的尖端
产品倾斜	ΔP	0±1.3	
胶带衬纸宽	W	18.0±1.0	
粘着胶带宽	W0	5.0 Min.	
胶带厚度	t1	0.6±0.3	
胶带厚度包含引线	t2	1.5 Max.	
粘着胶带位置偏移	W2	3.0 Max.	粘着胶带不可超出衬纸
成形位置	H	根据具体规格	依据上表
产品上面位置	H0	16.0±1.0	
产品上面位置	H1	按照个别规格	按照上表
引线尖端位置	J	6.0 Max.	