

RWV シリーズ

充放電

リップル
負荷

RoHS2
適合品

- ACサーボンプ、インバータの回生による、頻繁で大きな電圧変動に対応。
- 従来のRWFシリーズと同等サイズで充放電対策を施した製品。
- 85℃5,000時間保証。(リップル重畳)
- 定格電圧範囲：350～450V_{dc}、静電容量範囲：820～18,000 μF。



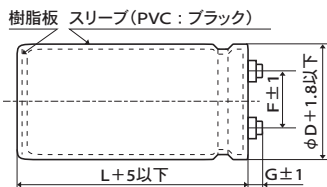
◆規格表

項目	性能	
カテゴリ温度範囲	-25～+85℃	
定格電圧範囲	350～450V _{dc}	
静電容量許容差	±20% (M) (20℃、120Hz)	
漏れ電流	I=0.02CVまたは5mAのうちいずれか小なる値以下 I: 漏れ電流(μA)、C: 静電容量(μF)、V: 定格電圧(V _{dc}) (20℃、5分値)	
損失角の正接(tan δ)	0.25以下 (20℃、120Hz)	
温度特性	静電容量変化率 $C(-25℃)/C(+20℃) ≥ 0.7$ (120Hz)	
絶縁抵抗	端子を一括したものと、ケースに絶縁スリーブを被覆し、その上に取付けてある固定バンドとの間をDC500Vの絶縁抵抗計を用いて測定した値は、100MΩ以上のこと	
絶縁耐圧	端子を一括したものと、ケースに絶縁スリーブを被覆し、その上に取付けてある固定バンドとの間にAC2,000Vを1分間加えても異常がないこと	
充放電	常温(15～35℃)において、下記の電圧波形で充放電を行なった後、20℃に復帰させ測定を行なったとき、下記を満足すること	
	静電容量変化率	初期値の±20%以内
	損失角の正接	初期規格値の200%以下
	漏れ電流	初期規格値以下
	周波数	3Hz
サイクル数	5,000万回	
電圧波形		
耐久性	85℃において定格電圧を超えない範囲で規定の定格リップル電流を重畳して5,000時間電圧印加後、20℃に復帰させ測定を行なったとき、下記を満足すること	
	静電容量変化率	初期値の±20%以内
	損失角の正接	初期規格値の200%以下
	漏れ電流	初期規格値以下
高温無負荷特性	85℃において電圧を印加せず500時間放置後、20℃に復帰させ、試験前処理(JIS C 5101-4 4.1項)の後、測定を行なったとき、下記を満足すること	
	静電容量変化率	初期値の±20%以内
	損失角の正接	初期規格値の200%以下
	漏れ電流	初期規格値以下

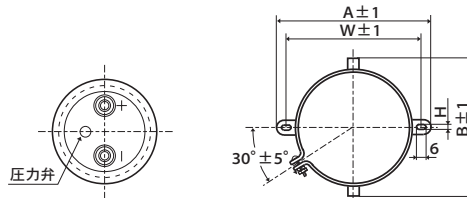
その他の充放電条件につきましては、別途お問い合わせ下さい。

◆寸法図 (CE331形) [mm]

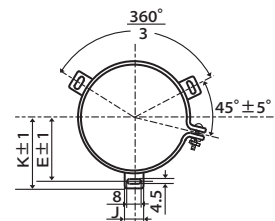
●端子コード：LG



●バンドコード：B



●バンドコード：C



φ 50、φ 63.5：G=6
φ 76.2、φ 89：G=5

<端子ネジ規格>

プラス六角ボルトネジ M5 × 0.8 × 10
ネジ締付最大許容トルク 3.23N・m

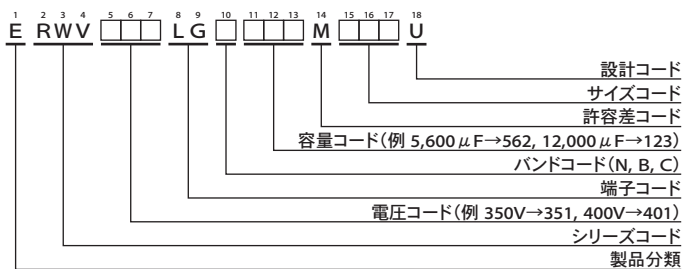
(注 1) 端子ネジ及び取付けバンドは分割納入が標準仕様となります。

φD	A	B	W	H	F
50	78.0	64.0	68.0	4.5	22.4
63.5	90.0	76.0	80.0	4.5	28.0
76.2	104.5	90.0	93.5	4.5	31.5

φD	E	K	F	J
50	32.5	37.0	22.4	14.0
63.5	38.1	43.5	28.0	14.0
76.2	44.5	50.0	31.5	14.0
89	50.8	56.5	31.5	16.0

RWV シリーズ

◆品番体系



品番コードの詳細は「品番の表し方(ネジ端子形)」をご参照下さい。

◆標準品一覧表

WV (V _{dc})	Cap (μ F)	ケースサイズ φD×L(mm)	定格リプル 電流 (Arms/ 85℃, 120Hz)	充電・放電 電流の実効値 (Arms/3Hz)	品番	
350	1,200	50 × 60	4.70	1.56	ERWV351LGC122MC60U	
	1,500	50 × 70	5.50	1.83	ERWV351LGC152MC70U	
	1,800	50 × 80	6.40	2.13	ERWV351LGC182MC80U	
	2,200	50 × 96	7.60	2.53	ERWV351LGC222MC96U	
	2,700	50 × 105	8.80	2.94	ERWV351LGC272MCA5U	
	2,700	50 × 115	9.20	3.06	ERWV351LGC272MCB5U	
	3,300	50 × 130	10.8	3.58	ERWV351LGC332MCD0U	
	4,700	63.5 × 115	13.2	4.61	ERWV351LGC472MDB5U	
	5,600	63.5 × 130	15.2	5.30	ERWV351LGC562MDD0U	
	5,600	76.2 × 105	15.2	5.36	ERWV351LGC562MEA5U	
	6,800	63.5 × 155	18.1	6.32	ERWV351LGC682MDF5U	
	8,200	63.5 × 170	20.7	7.25	ERWV351LGC822MDH0U	
	8,200	76.2 × 130	20.2	6.57	ERWV351LGC822MED0U	
	10,000	76.2 × 155	24.2	8.47	ERWV351LGC103MEF5U	
	10,000	89 × 115	23.1	8.10	ERWV351LGC103MFB5U	
	12,000	76.2 × 170	27.6	9.66	ERWV351LGC123MEH0U	
	12,000	89 × 130	26.6	9.33	ERWV351LGC123MFD0U	
	15,000	89 × 155	32.1	11.2	ERWV351LGC153MFF5U	
15,000	89 × 170	33.5	11.7	ERWV351LGC153MFH0U		
18,000	89 × 190	38.5	13.5	ERWV351LGC183MFK0U		
375	1,000	50 × 60	4.30	1.42	ERWV3H1LGC102MC60U	
	1,200	50 × 70	4.90	1.64	ERWV3H1LGC122MC70U	
	1,500	50 × 80	5.80	1.94	ERWV3H1LGC152MC80U	
	2,200	50 × 96	7.60	2.54	ERWV3H1LGC222MC96U	
	2,200	50 × 105	8.00	2.65	ERWV3H1LGC222MCA5U	
	2,700	50 × 115	9.20	3.06	ERWV3H1LGC272MCB5U	
	3,300	50 × 130	10.8	3.58	ERWV3H1LGC332MCD0U	
	4,700	63.5 × 115	13.2	4.61	ERWV3H1LGC472MDB5U	
	5,600	63.5 × 130	15.2	5.30	ERWV3H1LGC562MDD0U	
	5,600	76.2 × 105	15.2	5.36	ERWV3H1LGC562MEA5U	
	6,800	63.5 × 155	18.1	6.32	ERWV3H1LGC682MDF5U	
	6,800	63.5 × 170	18.9	6.60	ERWV3H1LGC682MDH0U	
	8,200	76.2 × 130	20.2	7.09	ERWV3H1LGC822MED0U	
	8,200	89 × 115	20.9	7.35	ERWV3H1LGC822MFB5U	
	10,000	76.2 × 155	24.2	8.48	ERWV3H1LGC103MEF5U	
	10,000	76.2 × 170	25.2	8.85	ERWV3H1LGC103MEH0U	
	10,000	89 × 130	24.3	8.54	ERWV3H1LGC103MFD0U	
	12,000	89 × 155	28.7	10.0	ERWV3H1LGC123MFF5U	
15,000	89 × 170	33.5	11.7	ERWV3H1LGC153MFH0U		
15,000	89 × 190	35.2	12.3	ERWV3H1LGC153MFK0U		
400	1,000	50 × 60	4.30	1.42	ERWV401LGC102MC60U	
	1,200	50 × 70	4.90	1.64	ERWV401LGC122MC70U	
	1,500	50 × 80	5.80	1.95	ERWV401LGC152MC80U	
	1,800	50 × 96	6.90	2.29	ERWV401LGC182MC96U	
	2,200	50 × 105	8.00	2.65	ERWV401LGC222MCA5U	
	2,200	50 × 115	8.30	2.77	ERWV401LGC222MCB5U	
	2,700	50 × 130	9.80	3.23	ERWV401LGC272MCD0U	
	3,900	63.5 × 115	12.0	4.21	ERWV401LGC392MDB5U	
	4,700	63.5 × 130	13.9	4.86	ERWV401LGC472MDD0U	
	5,600	63.5 × 155	16.4	5.75	ERWV401LGC562MDF5U	
	400	5,600	63.5 × 170	17.1	5.99	ERWV401LGC562MDH0U
		5,600	76.2 × 105	15.2	5.35	ERWV401LGC562MEA5U
		6,800	76.2 × 130	18.4	6.47	ERWV401LGC682MED0U
		8,200	76.2 × 155	21.9	7.68	ERWV401LGC822MEF5U
		8,200	76.2 × 170	22.8	8.02	ERWV401LGC822MEH0U
		8,200	89 × 115	20.9	7.35	ERWV401LGC822MFB5U
		10,000	89 × 130	24.3	8.26	ERWV401LGC103MFD0U
		12,000	89 × 155	28.7	10.0	ERWV401LGC123MFF5U
12,000		89 × 170	29.9	10.5	ERWV401LGC123MFH0U	
15,000		89 × 190	35.2	12.3	ERWV401LGC153MFK0U	
420		820	50 × 60	3.80	1.29	ERWV421LGC821MC60U
		1,000	50 × 70	4.40	1.50	ERWV421LGC102MC70U
		1,200	50 × 80	5.20	1.75	ERWV421LGC122MC80U
		1,800	50 × 96	6.80	2.30	ERWV421LGC152MCF96U
		1,800	50 × 105	7.10	2.40	ERWV421LGC182MCA5U
		2,200	50 × 115	8.20	2.77	ERWV421LGC222MCB5U
		2,700	50 × 130	9.60	3.25	ERWV421LGC272MCD0U
		3,300	63.5 × 115	11.0	3.87	ERWV421LGC332MDB5U
	3,900	63.5 × 130	12.7	4.44	ERWV421LGC392MDD0U	
	4,700	63.5 × 155	15.0	5.28	ERWV421LGC472MDF5U	
	4,700	76.2 × 105	13.9	4.92	ERWV421LGC472MEA5U	
	5,600	63.5 × 170	17.1	6.02	ERWV421LGC562MDH0U	
	5,600	76.2 × 130	16.6	5.90	ERWV421LGC562MED0U	
	6,800	76.2 × 155	19.8	7.02	ERWV421LGC682MEF5U	
	6,800	89 × 115	19.0	6.73	ERWV421LGC682MFB5U	
	8,200	76.2 × 170	22.7	8.04	ERWV421LGC822MEH0U	
	8,200	89 × 130	22.0	7.78	ERWV421LGC822MFD0U	
	10,000	89 × 155	26.2	9.24	ERWV421LGC103MFF5U	
12,000	89 × 170	29.9	10.5	ERWV421LGC123MFH0U		
12,000	89 × 190	31.5	11.0	ERWV421LGC123MFK0U		
450	820	50 × 60	3.80	1.29	ERWV451LGC821MC60U	
	1,000	50 × 70	4.40	1.50	ERWV451LGC102MCF70U	
	1,200	50 × 80	5.20	1.74	ERWV451LGC122MC80U	
	1,500	50 × 96	6.20	2.10	ERWV451LGC152MCF96U	
	1,800	50 × 105	7.10	2.41	ERWV451LGC182MCA5U	
	1,800	50 × 115	7.40	2.51	ERWV451LGC182MCB5U	
	2,200	50 × 130	8.70	2.93	ERWV451LGC222MCD0U	
	3,300	63.5 × 115	11.0	3.88	ERWV451LGC332MDB5U	
	3,900	63.5 × 130	12.7	4.44	ERWV451LGC392MDD0U	
	3,900	76.2 × 105	13.2	4.49	ERWV451LGC392MEA5U	
	4,700	63.5 × 155	15.0	5.27	ERWV451LGC472MDF5U	
	4,700	63.5 × 170	15.6	5.50	ERWV451LGC472MDH0U	
	5,600	76.2 × 130	16.6	5.88	ERWV451LGC562MED0U	
	6,800	76.2 × 155	19.8	7.04	ERWV451LGC682MEF5U	
	6,800	89 × 115	19.0	6.72	ERWV451LGC682MFB5U	
	8,200	76.2 × 170	22.7	7.97	ERWV451LGC822MEH0U	
	8,200	89 × 130	22.0	7.72	ERWV451LGC822MFD0U	
	10,000	89 × 155	26.2	9.22	ERWV451LGC103MFF5U	
10,000	89 × 170	27.3	9.66	ERWV451LGC103MFH0U		
12,000	89 × 190	31.5	11.1	ERWV451LGC123MFK0U		

記載内容は予告なく変更する場合があります。ご購入、ご使用の際は当社の納入仕様書をご要求下さい。本カタログと納入仕様書の記載内容に基づいてご使用下さい。

RWV シリーズ

◆定格リップル電流周波数補正係数

リップル周波数が標準品一覧表の規定値と異なる場合は、下表の係数を乗じた値以下でご使用下さい。

●周波数補正係数

周波数(Hz)	50	120	300	1k	3k
補正係数	0.8	1.0	1.1	1.3	1.4

※アルミ電解コンデンサの劣化はリップル電流重畳による自己発熱温度上昇により、寿命が加速します。
詳しくはカタログTECHNICAL NOTE記載の「5-3リップル電流と寿命」項をご参照ください。
また、定格電圧の80%以上から定格電圧までの範囲では、電圧軽減による長寿命化が期待できます。

- 製品を正しく安全にご利用していただき、トラブルや事故などを未然に防いでいただくため、ご使用前に必ず『使用上の注意事項』をよくお読みください。
- ご注文の際は当社の『納入仕様書』をご要求いただき、本カタログと合わせてご覧ください。各製品に個別の『使用上の注意事項』を記載する場合があります。
- このカタログに記載の製品は一般電子機器用に設計・製造されたものであり、人命に関わる用途、機器の故障・誤動作・不具合が人への生命や財産に損害を及ぼす恐れがある用途、または、社会的に大きな影響を与える恐れがある以下の様な特定用途で使用される場合、事前に当社窓口まで相談を頂き協議の上ご使用願います。①航空・宇宙機器②原子力機器③医療用機器④輸送用機器（自動車、列車、船舶等）⑤交通機関制御機器⑥防災・防犯機器⑦公共性の高い情報処理機器⑧海底機器⑨その他特定用途と考えられる機器
- このカタログや『納入仕様書』などに例として記載された回路は、当社製品の動作例・利用例を説明するために記載されたもので、実際にお客様が使用する機器システムにおける動作利用の可能性を保証するものではありません。これらの情報の使用に起因する故障・損害について、当社は一切の責任を負いかねますのでご了承ください。『納入仕様書』などに記載された特性を有する当社製品が、お客様の機器システムでの仕様に適しているかを確認し、判断するのはお客様であり、最終的にお客様の責任となります。万が一、当社製品が故障しても人身事故、火災事故などを生じさせないよう、お客様自身で冗長設計、誤動作防止設計などの安全設計をお願いいたします。
- 当社の製品を購入される際には、「日本ケミコン株式会社の正規販売網」であることを確認された上でご購入ください。正規販売網以外から購入した製品や、模倣品を使用したことに基づく不具合・損害につきましては、当社はその責任を負いかねます。尚、正規販売網以外で購入された製品に対する調査費用はお客様にてご負担をお願いします。
- 当社は製品の製造および納入を取りやめる権利を留保します。このカタログに含まれているすべての製品が、永続的に入手可能であることを当社は保証するものではありません。尚、お客様用の特定製品について前記内容と異なる取り決めが個別に交わされた場合には、この限りではありません。
- 当社は品質、信頼性の向上に努めておりますが、万が一、製品が納入仕様書に適合しない場合には速やかに使用を中止し、当社にお問い合わせください。尚、補償に関しては納入仕様書に適合しない場合に限りましては、代替品の無償提供あるいは販売金額を上限とさせていただきます。また、当社ではトレーサビリティが取れるシステムを構築しておりますので、対象は該当ロット品限定とさせていただきます。

[品番の表し方](#)

[品番コード付属表](#)

[製品シリーズ統廃合](#)

[海外拠点生産品目](#)

[環境対応](#)

[テクニカルノート](#)

[使用上の注意](#)

[はんだ付け推奨条件](#)

[テーピング仕様・リード加工・梱包仕様](#)

[基板自立形・ネジ端子形特殊端子形状](#)