

RWU系列

- 高容量化
- 纹波负荷
- RoHS2适应品

- RWE系列的高容量化。
- 保证寿命85℃ 2,000小时。
- 最适合于UPS设备和伺服压力机等重视容量性能的用途。

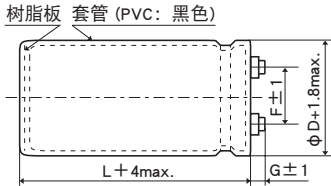


◆规格表

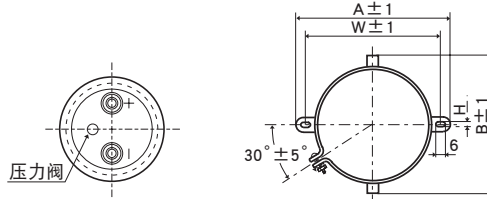
项 目	性 能						
工作温度范围	-40~+85℃						
额定电压范围	400、450V <sub>dc</sub>						
静电容量容许差	±20%1 (M) (20℃、120Hz)						
漏电流	1 ≤ 0.01CV或者7mA中任意一个较小值 I: 漏电流 (μA)、C: 静电容量 (μF)、V: 额定电压 (V <sub>dc</sub> ) (20℃、5分値)						
损失角正切值 (tan δ)	≤ 0.25 (20℃、120Hz)						
温度特性	静电容量变化率 C (-25℃) / C (+20℃) ≥ 0.7 (120Hz)						
绝缘电阻	全部端子和容器套上的绝缘套且安装的固定带之间用DC500V的绝缘电阻测定仪测出的值 ≥ 100MΩ						
绝缘耐压	全部端子和容器套上的绝缘套且安装的固定带之间施加AC2,000V的电压1分钟未出现异常。						
耐久性	在85℃环境中, 不超过额定电压的范围下叠加额定纹波电流, 连续加载额定电压2,000小时后, 待温度恢复到20℃进行测量时, 应满足以下要求。 <table border="1"> <tr> <td>静电容量变化率</td> <td>≤ 初始值的 ± 20%</td> </tr> <tr> <td>损失角正切值</td> <td>≤ 初始规格值的 200%</td> </tr> <tr> <td>漏电流</td> <td>≤ 初始规格值</td> </tr> </table>	静电容量变化率	≤ 初始值的 ± 20%	损失角正切值	≤ 初始规格值的 200%	漏电流	≤ 初始规格值
静电容量变化率	≤ 初始值的 ± 20%						
损失角正切值	≤ 初始规格值的 200%						
漏电流	≤ 初始规格值						
高温无负荷特性	在85℃环境中, 无负荷放置500小时后待温度恢复到20℃, 进行试验前处理 (JIS C 5101-4 4.1项) 后进行测量时, 应满足以下要求。 <table border="1"> <tr> <td>静电容量变化率</td> <td>≤ 初始值的 ± 20%</td> </tr> <tr> <td>损失角正切值</td> <td>≤ 初始规格值的 200%</td> </tr> <tr> <td>漏电流</td> <td>≤ 初始规格值</td> </tr> </table>	静电容量变化率	≤ 初始值的 ± 20%	损失角正切值	≤ 初始规格值的 200%	漏电流	≤ 初始规格值
静电容量变化率	≤ 初始值的 ± 20%						
损失角正切值	≤ 初始规格值的 200%						
漏电流	≤ 初始规格值						

◆尺寸图 (CE331 形) [mm]

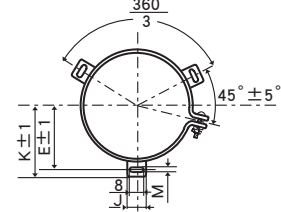
●端子代码: LG



●绑带代码: B



●绑带代码: C: 标准



φD	A	B	W	H	F
63.5	90.0	76.0	80.0	4.5	28.0
76.2	104.5	90.0	93.5	4.5	31.5

φD	E	K	M	F	J
63.5	38.1	43.5	4.5	28.0	14.0
76.2	44.5	50.0	4.5	31.5	14.0
89	50.8	56.5	4.5	31.5	16.0
100	56.5	63.4	5.5	41.5	18.0

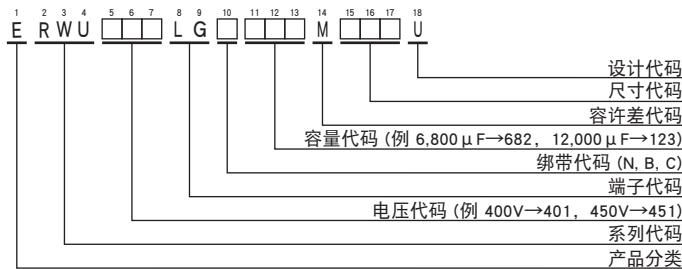
- φ 63.5: G=6
- φ 76.2、φ 89: G=5
- φ 100: G=10

<端子螺丝规格>

- ~ φ 89 十字六角长螺丝 M5×0.8×10 螺丝拧紧最大容许转矩 3.23N·m
- φ 100 十字圆型小螺丝 M8×1.25×16 弹簧垫圈 平垫圈 螺丝拧紧最大容许转矩 6.31N·m

(注1) 端子螺丝及安装绑带分批交货为标准规格。

◆产品型号体系



产品型号代码的详细介绍请参考「产品型号的代表方法 (螺丝端子型)」。

RWU系列

◆标准品一览表

WV (V <sub>dc</sub> )	Cap (μF)	尺寸 φD×L(mm)	tan δ	额定纹波电流 (Arms/ 85℃, 120Hz)	产品型号	WV (V <sub>dc</sub> )	Cap (μF)	尺寸 φD×L(mm)	tan δ	额定纹波电流 (Arms/ 85℃, 120Hz)	产品型号
400	2,200	63.5×60	0.25	5.2	ERWU401LGC222MD60U	450	2,200	63.5×70	0.25	5.3	ERWU451LGC222MD70U
	2,700	63.5×70	0.25	6.1	ERWU401LGC272MD70U		2,700	63.5×75	0.25	6.1	ERWU451LGC272MD75U
	3,300	63.5×80	0.25	7.2	ERWU401LGC332MD80U		3,300	63.5×90	0.25	7.3	ERWU451LGC332MD90U
	3,900	63.5×85	0.25	8.0	ERWU401LGC392MD85U		3,900	63.5×100	0.25	8.3	ERWU451LGC392MDA0U
	4,700	63.5×100	0.25	9.4	ERWU401LGC472MDA0U		4,700	63.5×115	0.25	9.6	ERWU451LGC472MDB5U
	5,600	63.5×115	0.25	10.0	ERWU401LGC562MDB5U		5,600	63.5×130	0.25	10.3	ERWU451LGC562MDD0U
	6,800	63.5×130	0.25	11.7	ERWU401LGC682MDD0U		6,800	63.5×150	0.25	12.1	ERWU451LGC682MDF0U
	8,200	63.5×155	0.25	13.1	ERWU401LGC822MDF5U		8,200	76.2×130	0.25	12.9	ERWU451LGC822MED0U
	8,200	76.2×110	0.25	12.5	ERWU401LGC822MEB0U		10,000	76.2×150	0.25	15.1	ERWU451LGC103MEF0U
	10,000	76.2×130	0.25	14.8	ERWU401LGC103MED0U		12,000	76.2×175	0.25	17.1	ERWU451LGC123MEH5U
	12,000	76.2×150	0.25	16.6	ERWU401LGC123MEF0U		12,000	89×135	0.25	14.1	ERWU451LGC123MFD5U
	15,000	89×140	0.25	16.6	ERWU401LGC153MFE0U		15,000	89×160	0.25	17.0	ERWU451LGC153MFG0U
	18,000	89×165	0.25	19.1	ERWU401LGC183MFG5U		18,000	89×205	0.25	20.3	ERWU451LGC183MFL5U
	20,000	89×200	0.25	21.9	ERWU401LGC203MFL0U		20,000	89×230	0.25	22.5	ERWU451LGC203MFP0U
	20,000	100×160	0.25	21.2	ERWU401LGC203MGG0U		25,000	100×230	0.25	26.1	ERWU451LGC253MGP0U
	25,000	100×210	0.25	26.1	ERWU401LGC253MGM0U		30,000	100×270	0.25	30.5	ERWU451LGC303MGT0U
30,000	100×235	0.25	29.7	ERWU401LGC303MGP5U							
35,000	100×270	0.25	33.8	ERWU401LGC353MGT0U							

◆额定纹波电流频率修正系数

纹波频率与标准品一览表的规定值相异时，请使用小于乘以下表系数所得之值的值。

●频率修正系数

频率 (Hz)	50	120	300	1k	3k
修正系数	0.8	1.0	1.1	1.2	1.2

※铝电解电容器的老化是由于叠加纹波电流导致自发热温度上升，从而缩短了使用寿命。

详细介绍请参考目录TECHNICAL NOTE中记载的“5-3 纹波电流与寿命”。

此外，额定电压的80%以上到额定电压范围内可通过降低电压延长寿命。

- 为了安全地正确使用产品，防止纠纷和事故等于未然，请使用前务必认真阅读「使用注意事项」。
- 订购时，请要求敝公司提供「购买规格书」，参考本目录填写要求。
- 本目录中记载的产品其设计和制造均面向一般电子器械用途，如果将其用于生命攸关的用途，或者器械故障、误动作、缺陷可能会对人身或财产带来损害的用途，又或者可能会对社会造成较大影响的下述特定用途时，请事先与本公司窗口协商，在协议之后使用。①航空航天设备②核能设备③医疗设备④运输设备(汽车、列车、船舶等)⑤交通机构控制设备⑥防灾防盗设备⑦公共性较高的信息处理设备⑧海底设备⑨其他特定用途的设备
- 本目录中记述的电路和“规格书”内容是用于说明我公司产品的动作示例和使用示例，对客户实际使用时的设备系统操作，恕不给予任何保证。如因使用上述信息导致故障、损害发生，我公司概不负责。关于“规格书”中记述的我公司产品特性是否适用于贵公司设备系统规格，最终由贵公司判断并承担相应责任。请贵公司自行采取冗余设计、误动作防止设计等安全设计，以免因我公司产品故障导致人身事故、火灾事故发生。
- 购买本公司产品时，请在确认是“日本CHEMI-CON株式会社的正规销售网”之后再购买。因使用从非正规销售网购买的产品或仿制品而造成缺陷或损害时，本公司概不负责。此外，由非正规销售网购买的产品产生的调查费用将由客户支付。
- 本公司保留取消产品制造和交付的权利。对于本目录中的所有产品，本公司不保证今后随时均可获取。此外，关于客户用的特定产品，如果已另行达成有别于上述内容的个别协定，则不在此限。
- 本公司一直致力于提高产品的质量和可靠性，一旦发生产品不符合交付规格书的情况，请迅速停止使用，并与本公司联系。此外，在补偿方面，仅限于不符合交付规格书的情况，我们将无偿提供替代品或以销售金额为上限进行赔偿。本公司已构建能够实施追溯的系统，因而补偿对象仅限于相应批次的产品。

[品番的表示方法](#)

[品番代码附属表](#)

[产品系列的撤并与标准化](#)

[海外基地生产品种](#)

[支持环保](#)

[工具手册](#)

[使用上的注意](#)

[推荐的焊接条件](#)

[编带规格·引线加工品·包装规格](#)

[基板自立型·螺丝端子型特殊端子形状](#)