

RWK 系列

- 小型化
- 高纹波
- 纹波负荷
- RoHS2 适应品

RWK
↑
小型化
高纹波化
RWH



- RWK系列的小型化、高纹波化品。
- 保证 85°C 5,000 小时。
- 对应大电流、最适合于变频器用。

规格表

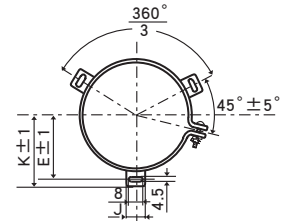
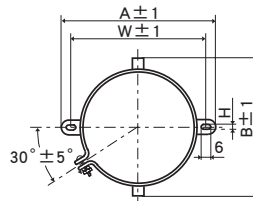
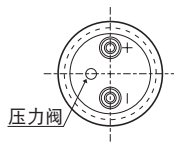
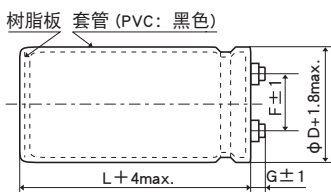
项 目	性 能						
工作温度范围	-40~+85°C						
额定电压范围	350~450V _{dc}						
静电容量容许差	±20% (M) (20°C、120Hz)						
漏电流	I ≤ 0.02CV 或者 5mA 中任意一个较小值 I: 漏电流 (μA)、C: 静电容量 (μF)、V: 额定电压 (V _{dc}) (20°C、5分値)						
损失角正切值 (tan δ)	≤ 0.15 (20°C、120Hz)						
温度特性	静电容量变化率 C (-25°C) / C (+20°C) ≥ 0.6 (120Hz)						
绝缘电阻	全部端子和容器套上的绝缘套且安装的固定带之间用DC500V的绝缘电阻测定仪测出的值 ≥ 100MΩ						
绝缘耐压	全部端子和容器套上的绝缘套且安装的固定带之间施加AC2,000V的电压1分钟未出现异常。						
耐久性	在85°C环境中, 不超过额定电压的范围下叠加额定纹波电流, 连续加载额定电压5,000小时后, 待温度恢复到20°C进行测量时, 应满足以下要求。 <table border="1"> <tr> <td>静电容量变化率</td> <td>≤ 初始值的 ± 20%</td> </tr> <tr> <td>损失角正切值</td> <td>≤ 初始规格值的 200%</td> </tr> <tr> <td>漏电流</td> <td>≤ 初始规格值</td> </tr> </table>	静电容量变化率	≤ 初始值的 ± 20%	损失角正切值	≤ 初始规格值的 200%	漏电流	≤ 初始规格值
静电容量变化率	≤ 初始值的 ± 20%						
损失角正切值	≤ 初始规格值的 200%						
漏电流	≤ 初始规格值						
高温无负荷特性	在85°C环境中, 无负荷放置500小时后待温度恢复到20°C, 进行试验前处理 (JIS C 5101-4 4.1项) 后进行测量时, 应满足以下要求。 <table border="1"> <tr> <td>静电容量变化率</td> <td>≤ 初始值的 ± 20%</td> </tr> <tr> <td>损失角正切值</td> <td>≤ 初始规格值的 200%</td> </tr> <tr> <td>漏电流</td> <td>≤ 初始规格值</td> </tr> </table>	静电容量变化率	≤ 初始值的 ± 20%	损失角正切值	≤ 初始规格值的 200%	漏电流	≤ 初始规格值
静电容量变化率	≤ 初始值的 ± 20%						
损失角正切值	≤ 初始规格值的 200%						
漏电流	≤ 初始规格值						

尺寸图 (CE331 形) [mm]

●端子代码: LG

●绑带代码: B

●绑带代码: C



φ 63.5、φ 76.2: G=6
φ 89: G=4

φD	A	B	W	H	F
63.5	90.0	76.0	80.0	4.5	28.0
76.2	104.5	90.0	93.5	4.5	31.5

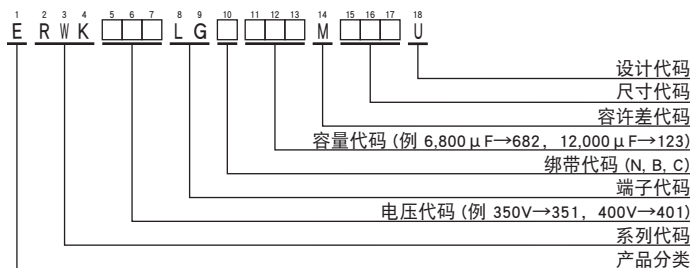
φD	E	K	F	J
63.5	38.1	43.5	28.0	14.0
76.2	44.5	50.0	31.5	14.0
89	50.8	56.5	31.5	16.0

< 端子螺丝规格 >

十字六角长螺丝 M5×0.8×10
螺丝拧紧最大容许转矩 3.23N·m

(注1) 端子螺丝及安装绑带分批交货为标准规格。

产品型号体系



产品型号代码的详细介绍请参考「产品型号表示方法 (螺丝端子型)」。

RWK 系列

◆标准品一览表

WV (V _{dc})	Cap (μF)	尺寸 φD×L(mm)	tan δ	额定纹波电流 (Arms/ 85℃,120Hz)	产品型号	WV (V _{dc})	Cap (μF)	尺寸 φD×L(mm)	tan δ	额定纹波电流 (Arms/ 85℃,120Hz)	产品型号
350	3,900	63.5×105	0.15	18.1	ERWK351LGC392MDA5U	400	3,300	63.5×105	0.15	16.6	ERWK401LGC332MDA5U
	4,700	63.5×125	0.15	21.5	ERWK351LGC472MDC5U		3,900	63.5×125	0.15	19.4	ERWK401LGC392MDC5U
	5,600	63.5×145	0.15	25.0	ERWK351LGC562MDE5U		4,700	63.5×145	0.15	22.8	ERWK401LGC472MDE5U
	5,600	76.2×105	0.15	23.5	ERWK351LGC562MEA5U		4,700	76.2×105	0.15	21.4	ERWK401LGC472MEA5U
	6,800	63.5×185	0.15	30.8	ERWK351LGC682MDJ5U		5,600	76.2×125	0.15	25.2	ERWK401LGC562MEC5U
	6,800	76.2×125	0.15	27.9	ERWK351LGC682MEC5U		6,800	76.2×145	0.15	29.6	ERWK401LGC682MEE5U
	8,200	76.2×145	0.15	32.7	ERWK351LGC822MEE5U		8,200	89×130	0.15	31.0	ERWK401LGC822MFD0U
	10,000	76.2×185	0.15	40.3	ERWK351LGC103MEJ5U		10,000	89×150	0.15	36.9	ERWK401LGC103MFF0U
	10,000	89×130	0.15	34.4	ERWK351LGC103MFD0U		12,000	89×190	0.15	44.3	ERWK401LGC123MFK0U
	12,000	89×150	0.15	40.1	ERWK351LGC123MFF0U	450	2,700	63.5×105	0.15	15.0	ERWK451LGC272MDA5U
375	3,300	63.5×105	0.15	16.6	ERWK3H1LGC332MDA5U		3,300	63.5×125	0.15	18.0	ERWK451LGC332MDC5U
	3,900	63.5×125	0.15	19.4	ERWK3H1LGC392MDC5U		3,900	63.5×145	0.15	20.9	ERWK451LGC392MDE5U
	4,700	63.5×145	0.15	22.8	ERWK3H1LGC472MDE5U		3,900	76.2×105	0.15	19.6	ERWK451LGC392MEA5U
	4,700	76.2×105	0.15	21.4	ERWK3H1LGC472MEA5U		4,700	63.5×185	0.15	25.6	ERWK451LGC472MDJ5U
	5,600	76.2×125	0.15	25.2	ERWK3H1LGC562MEC5U		4,700	76.2×125	0.15	23.2	ERWK451LGC472MEC5U
	6,800	63.5×185	0.15	30.7	ERWK3H1LGC682MDJ5U		5,600	76.2×145	0.15	27.0	ERWK451LGC562MEE5U
	6,800	76.2×145	0.15	29.6	ERWK3H1LGC682MEE5U		6,800	89×130	0.15	28.3	ERWK451LGC682MFD0U
	6,800	89×110	0.15	26.3	ERWK3H1LGC682MFB0U		8,200	89×150	0.15	33.1	ERWK451LGC822MFF0U
	8,200	89×130	0.15	31.0	ERWK3H1LGC822MFD0U		10,000	89×190	0.15	40.6	ERWK451LGC103MFK0U
	10,000	76.2×185	0.15	40.0	ERWK3H1LGC103MEJ5U						
	10,000	89×150	0.15	36.4	ERWK3H1LGC103MFF0U						
	12,000	89×190	0.15	44.3	ERWK3H1LGC123MFK0U						

◆额定纹波电流频率修正系数

纹波频率与标准品一览表的规定值相异时，请使用小于乘以下表系数所得之值的值。

●频率修正系数

频率 (Hz)	50	120	300	1k	3k
修正系数	0.8	1.0	1.1	1.3	1.4

※铝电解电容器的老化是由于叠加纹波电流导致自发热温度上升，从而缩短了使用寿命。

详细介绍请参考目录TECHNICAL NOTE中记载的“5-3 纹波电流与寿命”。

此外，额定电压的80%以上到额定电压范围内可通过降低电压延长寿命。

- 为了安全地正确使用产品，防止纠纷和事故等于未然，请使用前务必认真阅读「使用注意事项」。
- 订购时，请要求敝公司提供「购买规格书」，参考本目录填写要求。
- 本目录中记载的产品其设计和制造均面向一般电子器械用途，如果将其用于生命攸关的用途，或者器械故障、误动作、缺陷可能会对人身或财产带来损害的用途，又或者可能会对社会造成较大影响的下述特定用途时，请事先与本公司窗口协商，在协议之后使用。①航空航天设备②核能设备③医疗设备④运输设备(汽车、列车、船舶等)⑤交通机构控制设备⑥防灾防盗设备⑦公共性较高的信息处理设备⑧海底设备⑨其他特定用途的设备
- 本目录中记述的电路和“规格书”内容是用于说明我公司产品的动作示例和使用示例，对客户实际使用时的设备系统操作，恕不给予任何保证。如因使用上述信息导致故障、损害发生，我公司概不负责。关于“规格书”中记述的我公司产品特性是否适用于贵公司设备系统规格，最终由贵公司判断并承担相应责任。请贵公司自行采取冗余设计、误动作防止设计等安全设计，以免因我公司产品故障导致人身事故、火灾事故发生。
- 购买本公司产品时，请在确认是“日本CHEMI-CON株式会社的正规销售网”之后再购买。因使用从非正规销售网购买的产品或仿制品而造成缺陷或损害时，本公司概不负责。此外，由非正规销售网购买的产品产生的调查费用将由客户支付。
- 本公司保留取消产品制造和交付的权利。对于本目录中的所有产品，本公司不保证今后随时均可获取。此外，关于客户用的特定产品，如果已另行达成有别于上述内容的个别协定，则不在此限。
- 本公司一直致力于提高产品的质量和可靠性，一旦发生产品不符合交付规格书的情况，请迅速停止使用，并与本公司联系。此外，在补偿方面，仅限于不符合交付规格书的情况，我们将无偿提供替代品或以销售金额为上限进行赔偿。本公司已构建能够实施追溯的系统，因而补偿对象仅限于相应批次的产品。

[品番的表示方法](#)

[品番代码附属表](#)

[产品系列的撤并与标准化](#)

[海外基地生产品种](#)

[支持环保](#)

[工具手册](#)

[使用上的注意](#)

[推荐的焊接条件](#)

[编带规格·引线加工品·包装规格](#)

[基板自立型·螺丝端子型特殊端子形状](#)