

# アルチップ™-MZE シリーズ

- 面実装
- 低Z
- 耐洗浄
- 長寿命
- RoHS2適合品



- ◎ 低インピーダンス、105°C7,000~8,000時間保証。
- ◎ 定格電圧：6.3~50V。
- ◎ 静電容量：10~470μF。
- ◎ 薄型電源機器等の長寿命要求に対応。

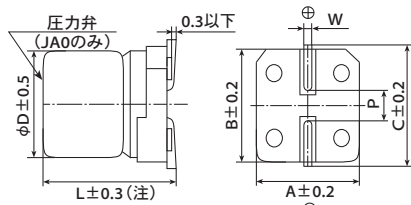


## ◆規格表

項目	性能	
カテゴリ温度範囲	-25~+105°C	
定格電圧範囲	6.3~50V <sub>dc</sub>	
静電容量許容差	±20% (M) (20°C、120Hz)	
漏れ電流	I=0.01CVまたは3μAのうちいずれか大なる値以下 I: 漏れ電流(μA)、C: 静電容量(μF)、V: 定格電圧(V <sub>dc</sub> ) (20°C、2分値)	
損失角の正接(tan δ)	定格電圧(V <sub>dc</sub> )	6.3V 10V 16V 25V 35V 50V (20°C、120Hz)
	tan δ (Max.)	0.32 0.28 0.26 0.16 0.14 0.14
温度特性 (インピーダンス比) (右表の値以下)	定格電圧(V <sub>dc</sub> )	6.3V 10V 16V 25V 35V 50V (120Hz)
	Z(-10°C)/Z(+20°C)	4 3 2 2 2 2
耐久性	105°Cにおいて定格電圧を規定時間印加後、20°Cに復帰させ測定を行なったとき、下記を満足すること	
	規定時間	E73、F73: 7,000時間 F90~JA0: 8,000時間
	静電容量変化率	初期値の±30%以内
	損失角の正接	初期規格値の300%以下
	漏れ電流	初期規格値以下
高温無負荷特性	105°Cにおいて電圧を印加せず1,000時間放置後、20°Cに復帰させ試験前処理(JIS C 5101-4 4.1項)の後、測定を行なったとき、下記を満足すること	
	静電容量変化率	初期値の±30%以内
	損失角の正接	初期規格値の300%以下
	漏れ電流	初期規格値以下
許容洗浄条件	テクニカルノート 6項「基板洗浄について」をご参照下さい	

## ◆寸法図 (CE32形) [mm]

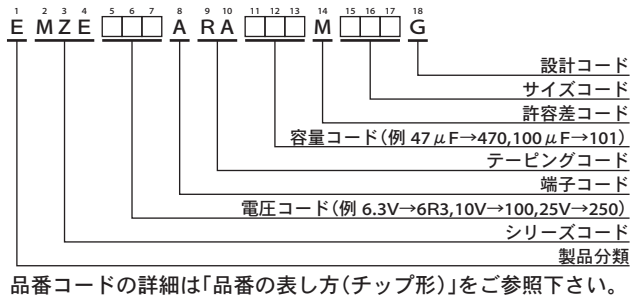
●端子コード：A



(注) HA0、JA0はL±0.5

サイズコード	D	L	A	B	C	W	P
E73	5	7.0	5.3	5.3	5.9	0.5~0.8	1.4
F73	6.3	7.0	6.6	6.6	7.2	0.5~0.8	1.9
F90	6.3	8.7	6.6	6.6	7.2	0.5~0.8	1.9
HA0	8	10.0	8.3	8.3	9.0	0.7~1.1	3.1
JA0	10	10.0	10.3	10.3	11.0	0.7~1.1	4.5

## ◆品番体系



## ◆表示

表示例  
16V47μFの場合



## ●定格電圧の製品表示

定格電圧(V <sub>dc</sub> )	6.3	10	16	25	35	50
表示記号	j	A	C	E	V	H

## ◆定格リップル電流周波数補正係数

リップル周波数が標準品一覧表の規定値と異なる場合は、下表の係数を乗じた値以下でご使用下さい。

◎周波数補正係数

静電容量(μF)	周波数(Hz)			
	120	1k	10k	100k
10~150	0.40	0.75	0.90	1.00
220~470	0.50	0.85	0.94	1.00

※アルミ電解コンデンサの劣化はリップル電流重畳による自己発熱温度上昇により、寿命が加速します。  
詳しくはカタログTECHNICAL NOTE記載の「5-3リップル電流と寿命」項をご参照ください。

## アルチップ™-MZE シリーズ

## ◆標準品一覧表

WV (V <sub>dc</sub> )	Cap (μF)	サイズ コード	インピーダンス (Ω max./ 20°C, 100kHz)	定格リプル電流 (mA rms/ 105°C, 100kHz)	品番	WV (V <sub>dc</sub> )	Cap (μF)	サイズ コード	インピーダンス (Ω max./ 20°C, 100kHz)	定格リプル電流 (mA rms/ 105°C, 100kHz)	品番	
6.3	47	E73	2.2	95	EMZE6R3ARA470ME73G	25	33	F73	1.1	140	EMZE250ARA330MF73G	
	100	F73	1.1	140	EMZE6R3ARA101MF73G		47	F73	1.1	140	EMZE250ARA470MF73G	
	220	F90	1.0	230	EMZE6R3ARA221MF90G		100	F90	1.0	230	EMZE250ARA101MF90G	
	330	F90	1.0	230	EMZE6R3ARA331MF90G		220	HA0	0.22	600	EMZE250ARA221MHA0G	
	470	HA0	0.22	600	EMZE6R3ARA471MHA0G		330	JA0	0.16	850	EMZE250ARA331MJA0G	
10	33	E73	2.2	95	EMZE100ARA330ME73G	35	10	E73	2.2	95	EMZE350ARA100ME73G	
	150	F73	1.1	140	EMZE100ARA151MF73G		10	F73	1.1	140	EMZE350ARA100MF73G	
16	22	E73	2.2	95	EMZE160ARA220ME73G		22	E73	2.2	95	EMZE350ARA220ME73G	
	47	F73	1.1	140	EMZE160ARA470MF73G		22	F73	1.1	140	EMZE350ARA220MF73G	
	100	F73	1.1	140	EMZE160ARA101MF73G		33	F90	1.0	230	EMZE350ARA330MF90G	
	150	F90	1.0	230	EMZE160ARA151MF90G		47	F90	1.0	230	EMZE350ARA470MF90G	
	220	F90	1.0	230	EMZE160ARA221MF90G		100	HA0	0.22	600	EMZE350ARA101MHA0G	
	330	HA0	0.22	600	EMZE160ARA331MHA0G		220	JA0	0.16	850	EMZE350ARA221MJA0G	
25	470	JA0	0.16	850	EMZE160ARA471MJA0G		50	47	HA0	0.53	350	EMZE500ARA470MHA0G
	22	E73	2.2	95	EMZE250ARA220ME73G			100	JA0	0.35	670	EMZE500ARA101MJA0G

内の製品は生産中止予定品です。

- 製品を正しく安全にご利用していただき、トラブルや事故などを未然に防いでいただくため、ご使用前に必ず『使用上の注意事項』をよくお読みください。
- ご注文の際は当社の『納入仕様書』をご要求いただき、本カタログと合わせてご覧ください。各製品に個別の『使用上の注意事項』を記載する場合があります。
- このカタログに記載の製品は一般電子機器用に設計・製造されたものであり、人命に関わる用途、機器の故障・誤動作・不具合が人への生命や財産に損害を及ぼす恐れがある用途、または、社会的に大きな影響を与える恐れがある以下の様な特定用途で使用される場合、事前に当社窓口まで相談を頂き協議の上ご使用願います。①航空・宇宙機器②原子力機器③医療用機器④輸送用機器（自動車、列車、船舶等）⑤交通機関制御機器⑥防災・防犯機器⑦公共性の高い情報処理機器⑧海底機器⑨その他特定用途と考えられる機器
- このカタログや『納入仕様書』などに例として記載された回路は、当社製品の動作例・利用例を説明するために記載されたもので、実際にお客様が使用する機器システムにおける動作利用の可能性を保証するものではありません。これらの情報の使用に起因する故障・損害について、当社は一切の責任を負いかねますのでご了承ください。『納入仕様書』などに記載された特性を有する当社製品が、お客様の機器システムでの仕様に適しているかを確認し、判断するのはお客様であり、最終的にお客様の責任となります。万が一、当社製品が故障しても人身事故、火災事故などを生じさせないよう、お客様自身で冗長設計、誤動作防止設計などの安全設計をお願いいたします。
- 当社の製品を購入される際には、「日本ケミコン株式会社の正規販売網」であることを確認された上でご購入ください。正規販売網以外から購入した製品や、模倣品を使用したことに基づく不具合・損害につきましては、当社はその責任を負いかねます。尚、正規販売網以外で購入された製品に対する調査費用はお客様にてご負担をお願いします。
- 当社は製品の製造および納入を取りやめる権利を留保します。このカタログに含まれているすべての製品が、永続的に入手可能であることを当社は保証するものではありません。尚、お客様用の特定製品について前記内容と異なる取り決めが個別に交わされた場合には、この限りではありません。
- 当社は品質、信頼性の向上に努めておりますが、万が一、製品が納入仕様書に適合しない場合には速やかに使用を中止し、当社にお問い合わせください。尚、補償に関しては納入仕様書に適合しない場合に限りましては、代替品の無償提供あるいは販売金額を上限とさせていただきます。また、当社ではトレーサビリティが取れるシステムを構築しておりますので、対象は該当ロット品限定とさせていただきます。

[品番の表し方](#)

[品番コード付属表](#)

[製品シリーズ統廃合](#)

[海外拠点生産品目](#)

[環境対応](#)

[テクニカルノート](#)

[使用上の注意](#)

[はんだ付け推奨条件](#)

[テーピング仕様・リード加工・梱包仕様](#)

[基板自立形・ネジ端子形特殊端子形状](#)