

KMQ 系列

- 保证 105°C 2,000 小时。
- KMH 系列小型化、高纹波化品。

标准品

纹波
负荷

RoHS2
适应品

KMQ

小型化
高纹波化
KMH



规格表

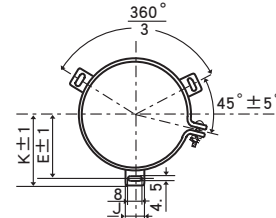
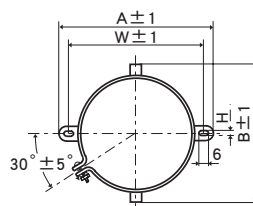
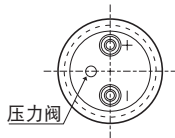
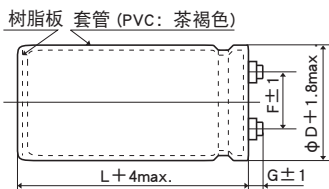
| 项目 | 性能 | |
|----------------|--|--------------|
| 工作温度范围 | -25~+105°C | |
| 额定电压范围 | 315~450V _{dc} | |
| 静电容量容许差 | ±20% (M) (20°C、120Hz) | |
| 漏电流 | I ≤ 0.02CV 或者 5mA 中任意一个较小值 I: 漏电流 (μA)、C: 静电容量 (μF)、V: 额定电压 (V _{dc}) (20°C、5分值) | |
| 损失角正切值 (tan δ) | ≤ 标准品一览表 的值 (20°C、120Hz) | |
| 温度特性 | 静电容量变化率 C (-25°C) / C (+20°C) ≥ 0.7 (120Hz) | |
| 绝缘电阻 | 全部端子和容器套上的绝缘套且安装的固定带之间用DC500V的绝缘电阻测定仪测出的值 ≥ 100MΩ | |
| 绝缘耐压 | 全部端子和容器套上的绝缘套且安装的固定带之间施加AC2,000V的电压1分钟未出现异常。 | |
| 耐久性 | 在105°C环境中, 不超过额定电压的范围内叠加额定纹波电流, 连续加载电压2,000小时后, 待温度恢复到20°C进行测量时, 应满足以下要求。 | |
| | 静电容量变化率 | ≤ 初始值的 ±20% |
| | 损失角正切值 | ≤ 初始规格值的200% |
| 高温无负荷特性 | 在105°C环境中, 无负荷放置500小时后待温度恢复到20°C, 进行试验前处理 (JIS C 5101-4 4.1项) 后进行测量时, 应满足以下要求。 | |
| | 静电容量变化率 | ≤ 初始值的 ±20% |
| | 漏电流 | ≤ 初始规格值 |

尺寸图 (CE331 形) [mm]

●端子代码: LG

●绑带代码: B (φ 35为标准规格)

●绑带代码: C (φ 50以上为标准规格)



| 公称直径 | A | B | W | H | F |
|------|-------|------|------|-----|------|
| 35 | 58.0 | 44.0 | 48.0 | 3.5 | 12.7 |
| 50 | 78.0 | 64.0 | 68.0 | 4.5 | 22.4 |
| 63.5 | 90.0 | 76.0 | 80.0 | 4.5 | 28.0 |
| 76.2 | 104.5 | 90.0 | 93.5 | 4.5 | 31.5 |

| 公称直径 | E | K | J | F |
|------|------|------|------|------|
| 50 | 32.5 | 37.0 | 14.0 | 22.4 |
| 63.5 | 38.1 | 43.5 | 14.0 | 28.0 |
| 76.2 | 44.5 | 50.0 | 14.0 | 31.5 |
| 89 | 50.8 | 56.5 | 16.0 | 31.5 |

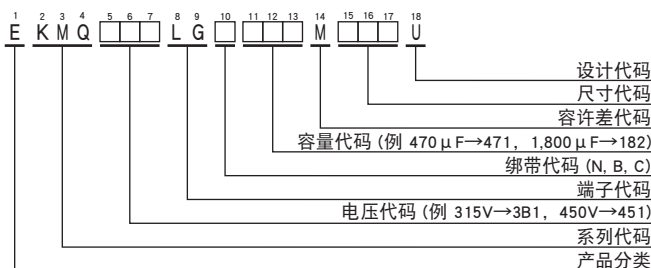
φ 35~φ 63.5: G=6
φ 76.2、φ 89: G=5

< 端子螺丝规格 >

十字六角长螺丝 M5×0.8×10
螺丝拧紧最大容许转矩 3.23N·m

(注1) 端子螺丝及安装绑带分批交货为标准规格。

产品型号体系



产品型号代码的详细介绍请参考「产品型号表示方法 (螺丝端子型)」。

KMQ 系列

◆标准品一览表

| WV (V _{dc}) | Cap (μF) | 尺寸 φD×L(mm) | tan δ | 额定纹波电流 (Arms/105℃, 120Hz) | 产品型号 | WV (V _{dc}) | Cap (μF) | 尺寸 φD×L(mm) | tan δ | 额定纹波电流 (Arms/105℃, 120Hz) | 产品型号 |
|-----------------------|----------|-------------|-------|---------------------------|--------------------|-----------------------|--------------------|-------------|-------|---------------------------|--------------------|
| 315 | 560 | 35×55 | 0.10 | 2.4 | EKMQ3B1LGB561MA55U | 400 | 390 | 35×55 | 0.10 | 2.0 | EKMQ401LGB391MA55U |
| | 680 | 35×65 | 0.15 | 2.9 | EKMQ3B1LGB681MA65U | | 470 | 35×60 | 0.10 | 2.3 | EKMQ401LGB471MA60U |
| | 820 | 35×75 | 0.15 | 3.3 | EKMQ3B1LGB821MA75U | | 560 | 35×70 | 0.15 | 2.7 | EKMQ401LGB561MA70U |
| | 1,000 | 35×80 | 0.15 | 3.8 | EKMQ3B1LGB102MA80U | | 680 | 35×80 | 0.15 | 3.1 | EKMQ401LGB681MA80U |
| | 1,200 | 35×100 | 0.15 | 4.5 | EKMQ3B1LGC122MA00U | | 820 | 35×90 | 0.15 | 3.6 | EKMQ401LGB821MA90U |
| | 1,500 | 50×70 | 0.15 | 5.4 | EKMQ3B1LGC152MC70U | | 1,000 | 50×65 | 0.15 | 4.2 | EKMQ401LGC102MC65U |
| | 1,800 | 50×75 | 0.15 | 6.0 | EKMQ3B1LGC182MC75U | | 1,200 | 50×75 | 0.15 | 4.9 | EKMQ401LGC122MC75U |
| | 2,200 | 50×90 | 0.15 | 7.2 | EKMQ3B1LGC222MC90U | | 1,500 | 50×85 | 0.15 | 5.8 | EKMQ401LGC152MC85U |
| | 2,700 | 50×100 | 0.15 | 8.4 | EKMQ3B1LGC272MA00U | | 2,200 | 63.5×85 | 0.15 | 8.1 | EKMQ401LGC222MD85U |
| | 3,300 | 63.5×85 | 0.15 | 9.9 | EKMQ3B1LGC332MD85U | | 3,300 | 63.5×105 | 0.15 | 10.8 | EKMQ401LGC332MDA5U |
| | 3,900 | 63.5×96 | 0.15 | 11.3 | EKMQ3B1LGC392MD96U | | 4,700 | 76.2×105 | 0.15 | 14.3 | EKMQ401LGC472ME5U |
| | 4,700 | 76.2×85 | 0.15 | 13.1 | EKMQ3B1LGC472ME85U | | 5,600 | 89×96 | 0.15 | 13.9 | EKMQ401LGC562MF96U |
| | 5,600 | 76.2×96 | 0.15 | 15.0 | EKMQ3B1LGC562ME96U | | 6,800 | 89×115 | 0.15 | 16.6 | EKMQ401LGC682MFB5U |
| | 6,800 | 76.2×110 | 0.15 | 17.6 | EKMQ3B1LGC682MEB0U | | 8,200 | 89×130 | 0.15 | 19.2 | EKMQ401LGC822MFD0U |
| | 8,200 | 89×100 | 0.15 | 17.2 | EKMQ3B1LGC822MFA0U | | 10,000 | 89×115 | 0.15 | 20.1 | EKMQ3B1LGC103MFB5U |
| | 350 | 470 | 35×55 | 0.10 | 2.2 | | EKMQ351LGB471MA55U | 450 | 330 | 35×55 | 0.10 |
| 560 | | 35×60 | 0.10 | 2.5 | EKMQ351LGB561MA60U | 390 | 35×65 | | 0.10 | 2.2 | EKMQ451LGB391MA65U |
| 680 | | 35×70 | 0.15 | 2.9 | EKMQ351LGB681MA70U | 470 | 35×75 | | 0.10 | 2.5 | EKMQ451LGB471MA75U |
| 820 | | 35×80 | 0.15 | 3.4 | EKMQ351LGB821MA80U | 560 | 35×80 | | 0.15 | 2.8 | EKMQ451LGB561MA80U |
| 1,000 | | 35×90 | 0.15 | 4.0 | EKMQ351LGB102MA90U | 680 | 35×100 | | 0.15 | 3.5 | EKMQ451LGB681MAA0U |
| 1,200 | | 50×65 | 0.15 | 4.6 | EKMQ351LGC122MC65U | 820 | 35×110 | | 0.15 | 4.1 | EKMQ451LGB821MAB0U |
| 1,500 | | 50×75 | 0.15 | 5.5 | EKMQ351LGC152MC75U | 1,000 | 50×80 | | 0.15 | 4.6 | EKMQ451LGC102MC80U |
| 1,800 | | 50×85 | 0.15 | 6.4 | EKMQ351LGC182MC85U | 1,200 | 50×90 | | 0.15 | 5.3 | EKMQ451LGC122MC90U |
| 2,200 | | 50×100 | 0.15 | 7.6 | EKMQ351LGC222MCA0U | 1,500 | 50×105 | | 0.15 | 6.4 | EKMQ451LGC152MCA5U |
| 2,700 | | 63.5×85 | 0.15 | 9.0 | EKMQ351LGC272MD85U | 2,200 | 63.5×96 | | 0.15 | 8.5 | EKMQ451LGC222MD96U |
| 3,900 | | 76.2×80 | 0.15 | 11.7 | EKMQ351LGC392ME80U | 3,300 | 63.5×130 | | 0.15 | 11.9 | EKMQ451LGC332MDD0U |
| 5,600 | | 76.2×105 | 0.15 | 15.6 | EKMQ351LGC562MEA5U | 4,700 | 76.2×130 | | 0.15 | 15.7 | EKMQ451LGC472MED0U |
| 6,800 | | 76.2×125 | 0.15 | 18.6 | EKMQ351LGC682MEC5U | 5,600 | 76.2×155 | | 0.15 | 18.5 | EKMQ451LGC562MEF5U |
| 8,200 | | 89×115 | 0.15 | 18.2 | EKMQ351LGC822MFB5U | 5,600 | 89×120 | | 0.15 | 15.3 | EKMQ451LGC562MFC0U |
| | | | | | | 6,800 | 89×140 | | 0.15 | 18.0 | EKMQ451LGC682MFE0U |
| | | | | | | 8,200 | 89×170 | | 0.15 | 21.6 | EKMQ451LGC822MFH0U |

◆额定纹波电流频率修正系数

纹波频率与标准品一览表的规定值相异时，请使用小于乘以下表系数所得之值的值。

| 频率 (Hz) | 50 | 120 | 300 | 1k | 3k |
|-----------|------|------|------|------|------|
| φ 35、50 | 0.70 | 1.00 | 1.30 | 1.70 | 1.80 |
| φ 63.5~89 | 0.80 | 1.00 | 1.10 | 1.15 | 1.15 |

※铝电解电容器的老化是由于叠加纹波电流导致自发热温度上升，从而缩短了使用寿命。
详细介绍请参考目录TECHNICAL NOTE中记载的“5-3 纹波电流与寿命”。

- 为了安全地正确使用产品，防止纠纷和事故等于未然，请使用前务必认真阅读「使用注意事项」。
- 订购时，请要求敝公司提供「购买规格书」，参考本目录填写要求。
- 本目录中记载的产品其设计和制造均面向一般电子器械用途，如果将其用于生命攸关的用途，或者器械故障、误动作、缺陷可能会对人身或财产带来损害的用途，又或者可能会对社会造成较大影响的下述特定用途时，请事先与本公司窗口协商，在协议之后使用。①航空航天设备②核能设备③医疗设备④运输设备(汽车、列车、船舶等)⑤交通机构控制设备⑥防灾防盗设备⑦公共性较高的信息处理设备⑧海底设备⑨其他特定用途的设备
- 本目录中记述的电路和“规格书”内容是用于说明我公司产品的动作示例和使用示例，对客户实际使用时的设备系统操作，恕不给予任何保证。如因使用上述信息导致故障、损害发生，我公司概不负责。关于“规格书”中记述的我公司产品特性是否适用于贵公司设备系统规格，最终由贵公司判断并承担相应责任。请贵公司自行采取冗余设计、误动作防止设计等安全设计，以免因我公司产品故障导致人身事故、火灾事故发生。
- 购买本公司产品时，请在确认是“日本CHEMI-CON株式会社的正规销售网”之后再购买。因使用从非正规销售网购买的产品或仿制品而造成缺陷或损害时，本公司概不负责。此外，由非正规销售网购买的产品产生的调查费用将由客户支付。
- 本公司保留取消产品制造和交付的权利。对于本目录中的所有产品，本公司不保证今后随时均可获取。此外，关于客户用的特定产品，如果已另行达成有别于上述内容的个别协定，则不在此限。
- 本公司一直致力于提高产品的质量和可靠性，一旦发生产品不符合交付规格书的情况，请迅速停止使用，并与本公司联系。此外，在补偿方面，仅限于不符合交付规格书的情况，我们将无偿提供替代品或以销售金额为上限进行赔偿。本公司已构建能够实施追溯的系统，因而补偿对象仅限于相应批次的产品。

[品番的表示方法](#)

[品番代码附属表](#)

[产品系列的撤并与标准化](#)

[海外基地生产品种](#)

[支持环保](#)

[工具手册](#)

[使用上的注意](#)

[推荐的焊接条件](#)

[编带规格·引线加工品·包装规格](#)

[基板自立型·螺丝端子型特殊端子形状](#)