

KMH シリーズ

標準品

リップ  
負荷

RoHS2  
適合品

● 105°C 2,000時間保証。

KMH

105°C化

SME

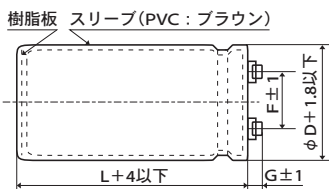


◆規格表

項目	性能						
カテゴリ温度範囲	-40~+105°C(10~100V <sub>dc</sub> ) -25~+105°C(160~400V <sub>dc</sub> )						
定格電圧範囲	10~400V <sub>dc</sub>						
静電容量許容差	±20%(M) (20°C, 120Hz)						
漏れ電流	I=0.02CVまたは5mAのうちいずれか小なる値以下 I: 漏れ電流(μA)、C: 静電容量(μF)、V: 定格電圧(V <sub>dc</sub> ) (20°C, 5分値)						
損失角の正接(tan δ)	標準品一覧表の値以下 (20°C, 120Hz)						
温度特性	静電容量変化率 10~100V <sub>dc</sub> : C(-40°C)/C(+20°C) ≥ 0.6 160~400V <sub>dc</sub> : C(-25°C)/C(+20°C) ≥ 0.7 (120Hz)						
絶縁抵抗	端子を一括したものと、ケースに絶縁スリーブを被覆し、その上に取付けてある固定バンドとの間をDC500Vの絶縁抵抗計を用いて測定した値は、100MΩ以上のこと						
絶縁耐圧	端子を一括したものと、ケースに絶縁スリーブを被覆し、その上に取付けてある固定バンドとの間にAC2,000Vを1分間加えても異常がないこと						
耐久性	105°Cにおいて定格電圧を超えない範囲で規定の定格リップル電流を重畳して2,000時間電圧印加後、20°Cに復帰させ測定を行なったとき、下記を満足すること <table border="1"> <tr> <td>静電容量変化率</td> <td>初期値の±20%以内</td> </tr> <tr> <td>損失角の正接</td> <td>初期規格値の200%以下</td> </tr> <tr> <td>漏れ電流</td> <td>初期規格値以下</td> </tr> </table>	静電容量変化率	初期値の±20%以内	損失角の正接	初期規格値の200%以下	漏れ電流	初期規格値以下
静電容量変化率	初期値の±20%以内						
損失角の正接	初期規格値の200%以下						
漏れ電流	初期規格値以下						
高温無負荷特性	105°Cにおいて電圧を印加せず500時間放置後、20°Cに復帰させ、試験前処理(JIS C 5101-4 4.1項)の後、測定を行なったとき、下記を満足すること <table border="1"> <tr> <td>静電容量変化率</td> <td>初期値の±20%以内</td> </tr> <tr> <td>損失角の正接</td> <td>初期規格値の200%以下</td> </tr> <tr> <td>漏れ電流</td> <td>初期規格値以下</td> </tr> </table>	静電容量変化率	初期値の±20%以内	損失角の正接	初期規格値の200%以下	漏れ電流	初期規格値以下
静電容量変化率	初期値の±20%以内						
損失角の正接	初期規格値の200%以下						
漏れ電流	初期規格値以下						

◆寸法図 (CE331形) [mm]

●端子コード: LG



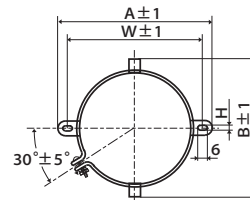
φ 35 ~ φ 63.5 : G=6  
φ 76.2, φ 89 : G=5

<端子ネジ規格>

プラス六角ボルトネジ M5 × 0.8 × 10  
ネジ締付最大許容トルク 3.23N・m

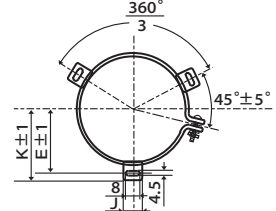
(注 1) 端子ネジ及び取付けバンドは分割納入が標準仕様となります。

●バンドコード: B  
(φ 35 を標準とする)



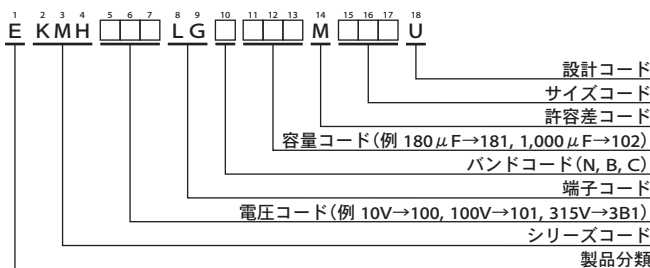
公称ケース径	A	B	W	H	F
35	58.0	44.0	48.0	3.5	12.7
50	78.0	64.0	68.0	4.5	22.4
63.5	90.0	76.0	80.0	4.5	28.0
76.2	104.5	90.0	93.5	4.5	31.5

●バンドコード: C  
(φ 50 以上を標準とする)



公称ケース径	E	K	J	F
50	32.5	37.0	14.0	22.4
63.5	38.1	43.5	14.0	28.0
76.2	44.5	50.0	14.0	31.5
89	50.8	56.5	16.0	31.5

◆品番体系



品番コードの詳細は「品番の表し方(ネジ端子形)」をご参照下さい。

KMHシリーズ

◆標準品一覧表

WV (Vdc)	Cap (μF)	ケースサイズ φD×L(mm)	tan δ	定格リップル電流 (Ams/105°C, 120Hz)	品番	
10	27,000	35 × 50	0.45	4.90	EKMH100LGB273MA50U	
	33,000	35 × 50	0.50	5.10	EKMH100LGB333MA50U	
	39,000	35 × 60	0.50	5.90	EKMH100LGB393MA60U	
	47,000	35 × 80	0.50	7.10	EKMH100LGB473MA80U	
	56,000	35 × 80	0.60	7.10	EKMH100LGB563MA80U	
	68,000	35 × 100	0.60	8.50	EKMH100LGB683MAA0U	
	82,000	35 × 100	0.65	8.90	EKMH100LGB823MAA0U	
	100,000	35 × 120	0.65	10.7	EKMH100LGB104MAC0U	
	120,000	50 × 80	0.75	11.0	EKMH100LGC124MC80U	
	150,000	50 × 100	0.80	13.2	EKMH100LGC154MCA0U	
	180,000	50 × 120	0.80	15.7	EKMH100LGC184MCC0U	
	220,000	50 × 120	0.85	16.8	EKMH100LGC224MCC0U	
	270,000	63.5 × 120	1.00	19.6	EKMH100LGC274MDC0U	
	330,000	63.5 × 120	1.20	19.7	EKMH100LGC334MDC0U	
	390,000	76.2 × 120	1.50	21.3	EKMH100LGC393MCC0U	
	16	470,000	76.2 × 120	1.80	21.4	EKMH100LGC474MEC0U
560,000		76.2 × 140	2.00	23.6	EKMH100LGC564MEE0U	
680,000		89 × 140	2.40	26.0	EKMH100LGC684MFE0U	
18,000		35 × 50	0.40	4.20	EKMH160LGB183MA50U	
22,000		35 × 50	0.40	4.70	EKMH160LGB223MA50U	
27,000		35 × 60	0.40	5.50	EKMH160LGB273MA60U	
33,000		35 × 60	0.45	5.70	EKMH160LGB333MA60U	
39,000		35 × 80	0.45	6.80	EKMH160LGB393MA80U	
47,000		35 × 80	0.50	7.10	EKMH160LGB473MA80U	
56,000		35 × 100	0.50	8.40	EKMH160LGB563MAA0U	
68,000		35 × 100	0.55	8.80	EKMH160LGB683MAA0U	
82,000		50 × 80	0.55	10.7	EKMH160LGC823MC80U	
100,000		50 × 80	0.65	10.8	EKMH160LGC104MC80U	
120,000		50 × 100	0.65	13.1	EKMH160LGC124MCA0U	
150,000		50 × 120	0.70	15.3	EKMH160LGC154MCC0U	
180,000		50 × 120	0.80	15.7	EKMH160LGC184MCC0U	
25	220,000	63.5 × 120	0.85	19.2	EKMH160LGC224MDC0U	
	270,000	63.5 × 120	1.00	19.6	EKMH160LGC274MDC0U	
	330,000	76.2 × 120	1.30	21.1	EKMH160LGC334MEC0U	
	390,000	76.2 × 120	1.50	21.3	EKMH160LGC393MCC0U	
	470,000	76.2 × 140	1.60	24.2	EKMH160LGC474MEE0U	
	560,000	89 × 140	2.00	28.1	EKMH160LGC564MFE0U	
	680,000	89 × 140	2.40	28.5	EKMH160LGC684MFE0U	
	12,000	35 × 50	0.35	3.70	EKMH250LGB123MA50U	
	15,000	35 × 50	0.35	4.10	EKMH250LGB153MA50U	
	18,000	35 × 60	0.35	4.80	EKMH250LGB183MA60U	
	22,000	35 × 60	0.35	5.30	EKMH250LGB223MA60U	
	27,000	35 × 80	0.35	6.40	EKMH250LGB273MA80U	
	33,000	35 × 80	0.40	6.70	EKMH250LGB333MA80U	
	39,000	35 × 100	0.40	7.80	EKMH250LGB393MAA0U	
	47,000	35 × 120	0.40	9.30	EKMH250LGB473MAC0U	
	56,000	50 × 80	0.45	9.70	EKMH250LGC563MCC0U	
68,000	50 × 100	0.45	11.2	EKMH250LGC683MCA0U		
82,000	50 × 100	0.50	11.2	EKMH250LGC823MCA0U		
100,000	50 × 120	0.50	14.8	EKMH250LGC104MCC0U		
120,000	63.5 × 100	0.65	14.9	EKMH250LGC124MDA0U		
150,000	63.5 × 120	0.65	17.9	EKMH250LGC154MDC0U		
180,000	63.5 × 120	0.80	17.9	EKMH250LGC184MDC0U		
220,000	76.2 × 120	0.85	21.3	EKMH250LGC224MEC0U		
270,000	76.2 × 120	1.00	21.7	EKMH250LGC274MEC0U		
330,000	76.2 × 140	1.20	23.4	EKMH250LGC334MEE0U		
390,000	89 × 140	1.50	24.9	EKMH250LGC394MFE0U		
35	8,200	35 × 50	0.30	3.30	EKMH350LGB822MA50U	
	10,000	35 × 50	0.30	3.60	EKMH350LGB103MA50U	
	12,000	35 × 60	0.30	4.20	EKMH350LGB123MA60U	
	15,000	35 × 60	0.30	4.70	EKMH350LGB153MA60U	
	18,000	35 × 80	0.30	5.70	EKMH350LGB183MA80U	
	22,000	35 × 80	0.30	6.30	EKMH350LGB223MA80U	
	27,000	35 × 100	0.30	7.50	EKMH350LGB273MAA0U	
	33,000	35 × 120	0.30	9.00	EKMH350LGB333MAC0U	
	39,000	50 × 80	0.35	9.20	EKMH350LGC393MC80U	
	47,000	50 × 100	0.35	11.2	EKMH350LGC473MCA0U	
	50	56,000	50 × 100	0.40	11.4	EKMH350LGC563MCA0U
		68,000	50 × 120	0.40	13.6	EKMH350LGC683MCC0U
82,000		63.5 × 100	0.45	14.8	EKMH350LGC823MDA0U	
100,000		63.5 × 120	0.45	17.6	EKMH350LGC104MDC0U	
120,000		63.5 × 120	0.55	17.6	EKMH350LGC124MDC0U	
150,000		76.2 × 120	0.65	19.8	EKMH350LGC154MEC0U	
180,000		76.2 × 120	0.80	19.8	EKMH350LGC184MEC0U	
220,000		76.2 × 140	0.80	23.4	EKMH350LGC224MEE0U	
270,000		89 × 140	1.00	25.5	EKMH350LGC274MFE0U	
3,900		35 × 50	0.20	2.80	EKMH500LGB392MA50U	
4,700		35 × 50	0.20	3.10	EKMH500LGB223MA50U	
5,600		35 × 50	0.20	3.30	EKMH500LGB562MA50U	
6,800		35 × 50	0.25	3.30	EKMH500LGB682MA50U	
8,200		35 × 60	0.25	3.80	EKMH500LGB822MA60U	
10,000		35 × 80	0.25	4.60	EKMH500LGB184MA80U	
12,000		35 × 80	0.25	5.10	EKMH500LGB123MA80U	
15,000	35 × 80	0.25	5.70	EKMH500LGB153MA80U		
18,000	35 × 100	0.25	6.70	EKMH500LGB183MAA0U		
22,000	35 × 120	0.25	8.10	EKMH500LGB223MCC0U		
27,000	50 × 80	0.25	9.10	EKMH500LGC273MC80U		
33,000	50 × 100	0.25	11.1	EKMH500LGC333MCA0U		
39,000	50 × 120	0.25	13.1	EKMH500LGC393MCC0U		
47,000	50 × 120	0.30	13.9	EKMH500LGC473MCC0U		
56,000	63.5 × 100	0.35	13.9	EKMH500LGC563MDA0U		
68,000	63.5 × 120	0.35	16.6	EKMH500LGC683MDC0U		
82,000	76.2 × 120	0.40	18.9	EKMH500LGC823MEC0U		
100,000	76.2 × 120	0.45	19.5	EKMH500LGC104MEC0U		
120,000	76.2 × 120	0.55	19.5	EKMH500LGC124MEC0U		
150,000	89 × 140	0.60	23.9	EKMH500LGC154MFE0U		
180,000	89 × 140	0.75	23.9	EKMH500LGC184MFE0U		
63	2,700	35 × 50	0.20	2.30	EKMH630LGB272MA50U	
	3,300	35 × 50	0.20	2.50	EKMH630LGB332MA50U	
	3,900	35 × 50	0.20	2.80	EKMH630LGB392MA50U	
	4,700	35 × 50	0.20	3.10	EKMH630LGB472MA50U	
	5,600	35 × 60	0.20	3.50	EKMH630LGB562MA60U	
	6,800	35 × 60	0.20	3.90	EKMH630LGB682MA60U	
	8,200	35 × 80	0.20	4.70	EKMH630LGB822MA80U	
	10,000	35 × 80	0.25	4.70	EKMH630LGB103MA80U	
	12,000	35 × 100	0.25	5.50	EKMH630LGB123MAA0U	
	15,000	35 × 120	0.25	6.60	EKMH630LGB153MAC0U	
	18,000	50 × 80	0.25	7.40	EKMH630LGC183MC80U	
	22,000	50 × 100	0.25	9.00	EKMH630LGC223MCA0U	
	27,000	50 × 120	0.25	10.9	EKMH630LGC273MCC0U	
	33,000	50 × 120	0.25	12.0	EKMH630LGC333MCC0U	
	39,000	63.5 × 100	0.30	12.5	EKMH630LGC393MDA0U	
	47,000	63.5 × 120	0.30	14.9	EKMH630LGC473MDC0U	
56,000	63.5 × 120	0.30	16.3	EKMH630LGC563MDC0U		
68,000	76.2 × 120	0.35	18.4	EKMH630LGC683MEC0U		
82,000	76.2 × 140	0.40	20.0	EKMH630LGC823MEE0U		
100,000	76.2 × 140	0.50	20.0	EKMH630LGC104MEE0U		
120,000	89 × 140	0.60	21.8	EKMH630LGC124MFE0U		
80	2,200	35 × 50	0.15	2.40	EKMH800LGB272MA50U	
	2,700	35 × 50	0.15	2.70	EKMH800LGB272MA50U	
	3,300	35 × 50	0.15	3.00	EKMH800LGB332MA50U	
	3,900	35 × 60	0.15	3.40	EKMH800LGB392MA60U	
	4,700	35 × 60	0.15	3.70	EKMH800LGB472MA60U	
	5,600	35 × 80	0.15	4.50	EKMH800LGB562MA80U	
	6,800	35 × 80	0.15	4.90	EKMH800LGB682MA80U	
	8,200	35 × 100	0.20	5.10	EKMH800LGB822MAA0U	
	10,000	35 × 120	0.20	6.10	EKMH800LGB103MAC0U	
	12,000	50 × 80	0.20	6.70	EKMH800LGC123MC80U	
	15,000	50 × 100	0.20	8.30	EKMH800LGC153MCA0U	
	18,000	50 × 120	0.20	9.90	EKMH800LGC183MCC0U	
	22,000	50 × 120	0.20	11.0	EKMH800LGC223MCC0U	
	27,000	63.5 × 100	0.25	11.4	EKMH800LGC273MDA0U	
	33,000	76.2 × 100	0.25	13.9	EKMH800LGC333MEA0U	
	39,000	76.2 × 100	0.30	13.9	EKMH800LGC393MEA0U	

KMHシリーズ

◆標準品一覧表

WV (V <sub>dc</sub> )	Cap (μF)	ケースサイズ φD×L(mm)	tan δ	定格リプル	品番	WV (V <sub>dc</sub> )	Cap (μF)	ケースサイズ φD×L(mm)	tan δ	定格リプル	品番
				電流 (Ams/ 105°C, 120Hz)						電流 (Ams/ 105°C, 120Hz)	
80	47,000	76.2 × 120	0.30	16.5	EKMH800LGC473MEC0U	250	330	35 × 50	0.15	0.90	EKMH251LGB331MA50U
	56,000	76.2 × 120	0.30	18.1	EKMH800LGC563MEC0U		390	35 × 50	0.15	1.00	EKMH251LGB391MA50U
	68,000	76.2 × 140	0.35	19.7	EKMH800LGC683MEE0U		470	35 × 50	0.15	1.10	EKMH251LGB471MA50U
	82,000	89 × 140	0.40	22.1	EKMH800LGC823MFE0U		560	35 × 50	0.15	1.20	EKMH251LGB561MA50U
100	1,800	35 × 50	0.10	2.70	EKMH101LGB182MA50U	680	35 × 60	0.15	1.40	EKMH251LGB681MA60U	
	2,200	35 × 50	0.10	3.00	EKMH101LGB222MA50U	820	35 × 80	0.15	1.60	EKMH251LGB821MA80U	
	2,700	35 × 60	0.10	3.50	EKMH101LGB272MA60U	1,000	35 × 80	0.20	1.60	EKMH251LGB102MA80U	
	3,300	35 × 80	0.10	4.20	EKMH101LGB332MA80U	1,200	35 × 80	0.20	1.80	EKMH251LGB122MA80U	
	3,900	35 × 80	0.12	4.20	EKMH101LGB392MA80U	1,500	35 × 100	0.20	2.10	EKMH251LGB152MAA0U	
	4,700	35 × 100	0.12	5.00	EKMH101LGB472MAA0U	1,800	35 × 120	0.20	2.50	EKMH251LGB182MAC0U	
	5,600	35 × 100	0.12	5.40	EKMH101LGB562MAA0U	2,200	50 × 80	0.20	2.90	EKMH251LGB102MA80U	
	6,800	35 × 120	0.15	5.80	EKMH101LGB682MAC0U	2,700	50 × 100	0.20	3.50	EKMH251LGC272MCA0U	
	8,200	50 × 80	0.15	6.40	EKMH101LGC822MC80U	3,300	50 × 120	0.20	4.20	EKMH251LGC332MCC0U	
	10,000	50 × 100	0.15	7.80	EKMH101LGC103MCA0U	3,900	50 × 120	0.20	4.60	EKMH251LGC392MCC0U	
	12,000	50 × 120	0.15	9.30	EKMH101LGC123MCC0U	4,700	63.5 × 120	0.20	5.70	EKMH251LGC472MDC0U	
	15,000	50 × 120	0.15	10.4	EKMH101LGC153MCC0U	5,600	63.5 × 120	0.20	6.30	EKMH251LGC562MDC0U	
	18,000	63.5 × 100	0.20	10.4	EKMH101LGC183MDA0U	6,800	76.2 × 120	0.20	7.70	EKMH251LGC682MEC0U	
	22,000	63.5 × 120	0.20	12.5	EKMH101LGC223MDC0U	8,200	76.2 × 120	0.20	8.40	EKMH251LGC822MEC0U	
	27,000	76.2 × 120	0.25	13.7	EKMH101LGC273MEC0U	10,000	76.2 × 140	0.20	10.0	EKMH251LGC103MEE0U	
	33,000	76.2 × 120	0.25	15.2	EKMH101LGC333MEC0U	12,000	89 × 140	0.20	11.9	EKMH251LGC123MFE0U	
39,000	76.2 × 140	0.30	16.1	EKMH101LGC393MEE0U	315	180	35 × 50	0.10	0.80	EKMH315LGB181MA50U	
47,000	89 × 140	0.30	19.3	EKMH101LGC473MFE0U		220	35 × 50	0.10	0.90	EKMH315LGB221MA50U	
56,000	89 × 140	0.30	21.1	EKMH101LGC563MFE0U		270	35 × 50	0.10	1.00	EKMH315LGB271MA50U	
160	560	35 × 50	0.15	1.20		EKMH161LGB561MA50U	330	35 × 50	0.10	1.10	EKMH315LGB331MA50U
	680	35 × 50	0.15	1.30		EKMH161LGB681MA50U	390	35 × 50	0.10	1.20	EKMH315LGB391MA50U
	820	35 × 50	0.15	1.40		EKMH161LGB821MA50U	470	35 × 60	0.10	1.40	EKMH315LGB471MA60U
	1,000	35 × 50	0.15	1.60		EKMH161LGB102MA50U	560	35 × 60	0.10	1.50	EKMH315LGB561MA60U
	1,200	35 × 60	0.15	1.90		EKMH161LGB122MA60U	680	35 × 80	0.10	1.70	EKMH315LGB681MA80U
	1,500	35 × 60	0.15	2.10		EKMH161LGB152MA60U	820	35 × 80	0.15	1.70	EKMH315LGB821MA80U
	1,800	35 × 80	0.15	2.50		EKMH161LGB182MA80U	1,000	35 × 100	0.15	2.00	EKMH315LGB102MAA0U
	2,200	35 × 80	0.15	2.80		EKMH161LGB222MA80U	1,200	35 × 120	0.15	2.40	EKMH315LGB122MAC0U
	2,700	35 × 100	0.15	3.30		EKMH161LGB272MAA0U	1,500	50 × 80	0.15	2.70	EKMH315LGC152MC80U
	3,300	35 × 120	0.15	3.80		EKMH161LGB332MAC0U	1,800	50 × 100	0.15	3.30	EKMH315LGC182MCA0U
	3,900	50 × 80	0.20	3.80		EKMH161LGC392MC80U	2,200	50 × 120	0.15	4.00	EKMH315LGC222MCC0U
	4,700	50 × 100	0.20	4.60		EKMH161LGC472MCA0U	2,700	50 × 120	0.15	4.40	EKMH315LGC272MCC0U
	5,600	50 × 100	0.20	5.10		EKMH161LGC562MCA0U	3,300	63.5 × 100	0.15	5.10	EKMH315LGC332MDA0U
	6,800	50 × 120	0.20	6.10	EKMH161LGC682MCC0U	3,900	63.5 × 120	0.15	6.00	EKMH315LGC392MDC0U	
	8,200	63.5 × 100	0.20	7.00	EKMH161LGC822MDA0U	4,700	76.2 × 100	0.15	6.80	EKMH315LGC472MEA0U	
	10,000	63.5 × 120	0.20	8.40	EKMH161LGC103MDC0U	5,600	76.2 × 120	0.15	8.00	EKMH315LGC562MEC0U	
12,000	76.2 × 100	0.20	9.40	EKMH161LGC123MEA0U	6,800	76.2 × 130	0.15	9.20	EKMH315LGC682MED0U		
15,000	76.2 × 120	0.20	11.4	EKMH161LGC153MEC0U	8,200	89 × 140	0.15	11.4	EKMH315LGC822MFE0U		
18,000	76.2 × 140	0.20	13.4	EKMH161LGC183MEE0U	10,000	89 × 140	0.15	12.6	EKMH315LGC103MFE0U		
22,000	89 × 140	0.25	14.5	EKMH161LGC223MFE0U	350	180	35 × 50	0.10	0.80	EKMH351LGB181MA50U	
27,000	89 × 140	0.25	16.0	EKMH161LGC273MFE0U		220	35 × 50	0.10	0.90	EKMH351LGB221MA50U	
200	330	35 × 50	0.15	0.90		EKMH201LGB331MA50U	270	35 × 50	0.10	1.00	EKMH351LGB271MA50U
	390	35 × 50	0.15	1.00		EKMH201LGB391MA50U	330	35 × 50	0.10	1.10	EKMH351LGB331MA50U
	470	35 × 50	0.15	1.10		EKMH201LGB471MA50U	390	35 × 60	0.10	1.30	EKMH351LGB391MA60U
	560	35 × 50	0.15	1.20		EKMH201LGB561MA50U	470	35 × 60	0.10	1.40	EKMH351LGB471MA60U
	680	35 × 50	0.15	1.30		EKMH201LGB681MA50U	560	35 × 80	0.10	1.60	EKMH351LGB561MA80U
	820	35 × 50	0.15	1.40		EKMH201LGB821MA50U	680	35 × 80	0.15	1.60	EKMH351LGB681MA80U
	1,000	35 × 60	0.15	1.70		EKMH201LGB102MA60U	820	35 × 100	0.15	1.80	EKMH351LGB821MAA0U
	1,200	35 × 60	0.15	1.90		EKMH201LGB122MA60U	1,000	35 × 120	0.15	2.20	EKMH351LGB102MAC0U
	1,500	35 × 80	0.15	2.30		EKMH201LGB152MA80U	1,200	50 × 80	0.15	2.40	EKMH351LGC122MC80U
	1,800	35 × 80	0.15	2.50		EKMH201LGB182MA80U	1,500	50 × 100	0.15	3.00	EKMH351LGC152MCA0U
	2,200	35 × 100	0.15	3.00		EKMH201LGB222MAA0U	1,800	50 × 120	0.15	3.60	EKMH351LGC182MCC0U
	2,700	35 × 120	0.15	3.60		EKMH201LGB272MAC0U	2,200	50 × 120	0.15	4.00	EKMH351LGC222MCC0U
	3,300	50 × 80	0.15	4.10		EKMH201LGC332MC80U	2,700	63.5 × 100	0.15	4.60	EKMH351LGC272MDA0U
	3,900	50 × 100	0.15	4.90		EKMH201LGC392MCA0U	3,900	76.2 × 120	0.15	6.70	EKMH351LGC392MEC0U
	4,700	63.5 × 100	0.20	5.30	EKMH201LGC472MDA0U	5,600	76.2 × 130	0.15	8.30	EKMH351LGC562MED0U	
	5,600	63.5 × 100	0.20	5.80	EKMH201LGC562MDA0U	6,800	76.2 × 140	0.15	9.50	EKMH351LGC682MEE0U	
6,800	63.5 × 120	0.20	6.90	EKMH201LGC682MDC0U	8,200	89 × 140	0.15	11.4	EKMH351LGC822MFE0U		
8,200	63.5 × 120	0.20	7.60	EKMH201LGC822MDC0U	400	180	35 × 50	0.10	0.80	EKMH401LGB181MA50U	
10,000	76.2 × 120	0.20	9.30	EKMH201LGC103MEC0U		220	35 × 50	0.10	0.90	EKMH401LGB221MA50U	
12,000	76.2 × 120	0.20	10.2	EKMH201LGC123MCC0U		270	35 × 50	0.10	1.00	EKMH401LGB271MA50U	
15,000	76.2 × 140	0.20	12.2	EKMH201LGC153MEE0U		330	35 × 60	0.10	1.20	EKMH401LGB331MA60U	
18,000	89 × 140	0.25	13.1	EKMH201LGC183MFE0U		390	35 × 60	0.10	1.30	EKMH401LGB391MA60U	
250	270	35 × 50	0.15	0.80		EKMH251LGB271MA50U	470	35 × 80	0.10	1.40	EKMH401LGB471MA80U

KMHシリーズ

◆標準品一覧表

WV (V <sub>dc</sub> )	Cap (μF)	ケースサイズ φD×L(mm)	tan δ	定格リプル電流 (A <sub>ms</sub> /105°C, 120Hz)	品番
400	560	35 × 80	0.15	1.40	EKMH401LGB561MA80U
	680	35 × 100	0.15	1.70	EKMH401LGB681MAA0U
	820	35 × 120	0.15	2.00	EKMH401LGB821MAC0U
	1,000	50 × 80	0.15	2.20	EKMH401LGC102MC80U
	1,200	50 × 100	0.15	2.70	EKMH401LGC122MCA0U
	1,500	50 × 120	0.15	3.30	EKMH401LGC152MCC0U

WV (V <sub>dc</sub> )	Cap (μF)	ケースサイズ φD×L(mm)	tan δ	定格リプル電流 (A <sub>ms</sub> /105°C, 120Hz)	品番
400	2,200	63.5 × 100	0.15	4.20	EKMH401LGC222MDA0U
	3,300	63.5 × 120	0.15	5.50	EKMH401LGC332MDC0U
	4,700	76.2 × 130	0.15	7.60	EKMH401LGC472MED0U
	5,600	89 × 140	0.15	9.40	EKMH401LGC562MFE0U
	6,800	89 × 140	0.15	10.4	EKMH401LGC682MFE0U

◆定格リプル電流周波数補正係数

リプル周波数が標準品一覧表の規定値と異なる場合、下表の係数を乗じた値以下でご使用下さい。

定格電圧 (V <sub>dc</sub> )	φD (mm)	周波数 (Hz)					
		50	120	300	1k	10k	50k
10~50	φ35~φ89						
63~80	φ50~φ89	0.95	1.00	1.03	1.05	1.09	1.12
100	φ63.5~φ89						
63~80	φ35	0.90	1.00	1.06	1.10	1.18	1.22
100	φ50						
100	φ35						
160~250	φ76.2、φ89	0.82	1.00	1.12	1.22	1.30	1.33
160~250	φ50、φ63.5	0.81	1.00	1.14	1.26	1.36	1.41
160~250	φ35	0.80	1.00	1.19	1.34	1.46	1.52
315~400	φ35~φ89						

※アルミ電解コンデンサの劣化はリプル電流重畳による自己発熱温度上昇により、5℃上昇するごとに2倍の寿命加速となります。長寿命を期待する場合はリプル電流を低減してご使用下さい。