



●保证105℃ 2,000小时。

标准品

纹波
负荷

RoHS2
适应品

KMH

105℃化
SME



◆规格表

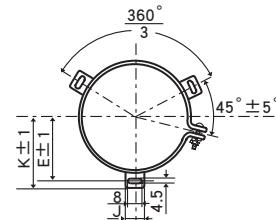
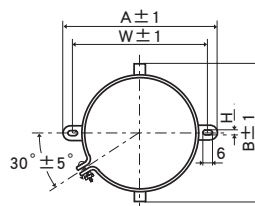
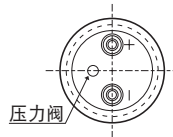
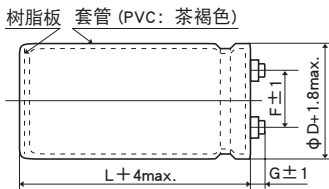
项 目	性 能						
工作温度范围	-40~+105℃ (10~100V _{dc}) -25~+105℃ (160~400V _{dc})						
额定电压范围	10~400V _{dc}						
静电容量容许差	±20% (M) (20℃、120Hz)						
漏电流	$I \leq 0.02CV$ 或者 5mA 中任意一个较小值 I: 漏电流 (μA)、C: 静电容量 (μF)、V: 额定电压 (V _{dc}) (20℃、5分値)						
损失角正切值 (tan δ)	≤标准品一览表の値 (20℃、120Hz)						
温度特性	静电容量变化率 10~100V _{dc} $C(-40℃) / C(+20℃) \geq 0.6$ 160~400V _{dc} $C(-25℃) / C(+20℃) \geq 0.7$ (120Hz)						
绝缘电阻	全部端子和容器套上的绝缘套且安装的固定带之间用DC500V的绝缘电阻测定器测出的值≥100MΩ						
绝缘耐压	全部端子和容器套上的绝缘套且安装的固定带之间施加AC2,000V的电压1分钟未出现异常。						
耐久性	在105℃环境中, 不超过额定电压的范围内叠加额定纹波电流, 连续加载电压2,000小时后, 待温度恢复到20℃进行测量时, 应满足以下要求。 <table border="1" style="margin-left: 20px;"> <tr> <td>静电容量变化率</td> <td>≤初始值的±20%</td> </tr> <tr> <td>损失角正切值</td> <td>≤初始规格值的200%</td> </tr> <tr> <td>漏电流</td> <td>≤初始规格值</td> </tr> </table>	静电容量变化率	≤初始值的±20%	损失角正切值	≤初始规格值的200%	漏电流	≤初始规格值
静电容量变化率	≤初始值的±20%						
损失角正切值	≤初始规格值的200%						
漏电流	≤初始规格值						
高温无负荷特性	在105℃环境中, 无负荷放置500小时后待温度恢复到20℃, 进行试验前处理 (JIS C 5101-4 4.1项) 后进行测量时, 应满足以下要求。 <table border="1" style="margin-left: 20px;"> <tr> <td>静电容量变化率</td> <td>≤初始值的±20%</td> </tr> <tr> <td>损失角正切值</td> <td>≤初始规格值的200%</td> </tr> <tr> <td>漏电流</td> <td>≤初始规格值</td> </tr> </table>	静电容量变化率	≤初始值的±20%	损失角正切值	≤初始规格值的200%	漏电流	≤初始规格值
静电容量变化率	≤初始值的±20%						
损失角正切值	≤初始规格值的200%						
漏电流	≤初始规格值						

◆尺寸图 (CE331 形) [mm]

●端子代码: LG

●绑带代码: B (φ 35为标准规格)

●绑带代码: C (φ 50以上为标准规格)



公称直径	A	B	W	H	F
35	58.0	44.0	48.0	3.5	12.7
50	78.0	64.0	68.0	4.5	22.4
63.5	90.0	76.0	80.0	4.5	28.0
76.2	104.5	90.0	93.5	4.5	31.5

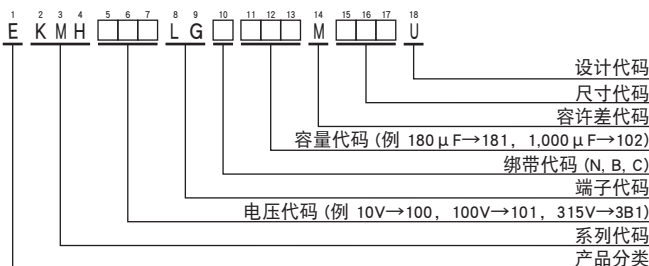
公称直径	E	K	J	F
50	32.5	37.0	14.0	22.4
63.5	38.1	43.5	14.0	28.0
76.2	44.5	50.0	14.0	31.5
89	50.8	56.5	16.0	31.5

φ 35~φ 63.5: G=6
φ 76.2、φ 89: G=5

<端子螺丝规格>
十字六角长螺丝 M5×0.8×10
螺丝拧紧最大容许转矩 3.23N·m

(注1) 端子螺丝及安装绑带分批交货为标准规格。

◆产品型号体系



产品型号代码的详细介绍请参考「产品型号表示方法(螺丝端子型)」。

KMH 系列

◆标准品一览表

WV (V _{dc})	Cap (μF)	尺寸 φD×L(mm)	tan δ	额定纹波电流 (Arms/105℃, 120Hz)	产品型号	WV (V _{dc})	Cap (μF)	尺寸 φD×L(mm)	tan δ	额定纹波电流 (Arms/105℃, 120Hz)	产品型号	
10	27,000	35×50	0.45	4.90	EKMH100LGB273MA50U	35	56,000	50×100	0.40	11.4	EKMH350LGC563MCA0U	
	33,000	35×50	0.50	5.10	EKMH100LGB333MA50U		68,000	50×120	0.40	13.6	EKMH350LGC683MCC0U	
	39,000	35×60	0.50	5.90	EKMH100LGB393MA60U		82,000	63.5×100	0.45	14.8	EKMH350LGC823MDA0U	
	47,000	35×80	0.50	7.10	EKMH100LGB473MA80U		100,000	63.5×120	0.45	17.6	EKMH350LGC104MDC0U	
	56,000	35×80	0.60	7.10	EKMH100LGB563MA80U		120,000	63.5×120	0.55	17.6	EKMH350LGC124MDC0U	
	68,000	35×100	0.60	8.50	EKMH100LGB683MAA0U		150,000	76.2×120	0.65	19.8	EKMH350LGC154MEC0U	
	82,000	35×100	0.65	8.90	EKMH100LGB823MAA0U		180,000	76.2×120	0.80	19.8	EKMH350LGC184MEC0U	
	100,000	35×120	0.65	10.7	EKMH100LGB104MAC0U		220,000	76.2×140	0.80	23.4	EKMH350LGC224MEE0U	
	120,000	50×80	0.75	11.0	EKMH100LGC124MC80U		270,000	89×140	1.00	25.5	EKMH350LGC274MFE0U	
	150,000	50×100	0.80	13.2	EKMH100LGC154MCA0U		50	3,900	35×50	0.20	2.80	EKMH500LGB392MA50U
	180,000	50×120	0.80	15.7	EKMH100LGC184MCC0U			4,700	35×50	0.20	3.10	EKMH500LGB472MA50U
	220,000	50×120	0.85	16.8	EKMH100LGC224MCC0U			5,600	35×50	0.20	3.30	EKMH500LGB562MA50U
	270,000	63.5×120	1.00	19.6	EKMH100LGC274MDC0U			6,800	35×50	0.25	3.30	EKMH500LGB682MA50U
	330,000	63.5×120	1.20	19.7	EKMH100LGC334MDC0U			8,200	35×60	0.25	3.80	EKMH500LGB822MA60U
	390,000	76.2×120	1.50	21.3	EKMH100LGC394MEC0U			10,000	35×80	0.25	4.60	EKMH500LGB103MA80U
	470,000	76.2×120	1.80	21.4	EKMH100LGC474MEC0U			12,000	35×80	0.25	5.10	EKMH500LGB123MA80U
	560,000	76.2×140	2.00	23.6	EKMH100LGC564MEE0U			15,000	35×80	0.25	5.70	EKMH500LGB153MA80U
	680,000	89×140	2.40	26.0	EKMH100LGC684MFE0U			18,000	35×100	0.25	6.70	EKMH500LGB183MAA0U
16	18,000	35×50	0.40	4.20	EKMH160LGB183MA50U	22,000		35×120	0.25	8.10	EKMH500LGB223MAC0U	
	22,000	35×50	0.40	4.70	EKMH160LGB223MA50U	27,000		50×80	0.25	9.10	EKMH500LGC273MC80U	
	27,000	35×60	0.40	5.50	EKMH160LGB273MA60U	33,000		50×100	0.25	11.1	EKMH500LGC333MCA0U	
	33,000	35×60	0.45	5.70	EKMH160LGB333MA60U	39,000		50×120	0.25	13.1	EKMH500LGC393MCC0U	
	39,000	35×80	0.45	6.80	EKMH160LGB393MA80U	47,000		50×120	0.30	13.9	EKMH500LGC473MCC0U	
	47,000	35×80	0.50	7.10	EKMH160LGB473MA80U	56,000		63.5×100	0.35	13.9	EKMH500LGC563MDA0U	
	56,000	35×100	0.50	8.40	EKMH160LGB563MAA0U	68,000		63.5×120	0.35	16.6	EKMH500LGC683MDC0U	
	68,000	35×100	0.55	8.80	EKMH160LGB683MAA0U	82,000		76.2×120	0.40	18.9	EKMH500LGC823MEC0U	
	82,000	50×80	0.55	10.7	EKMH160LGC823MC80U	100,000		76.2×120	0.45	19.5	EKMH500LGC104MEC0U	
	100,000	50×80	0.65	10.8	EKMH160LGC104MC80U	120,000	76.2×120	0.55	19.5	EKMH500LGC124MEC0U		
	120,000	50×100	0.65	13.1	EKMH160LGC124MCA0U	150,000	89×140	0.60	23.9	EKMH500LGC154MFE0U		
	150,000	50×120	0.70	15.3	EKMH160LGC154MCC0U	180,000	89×140	0.75	23.9	EKMH500LGC184MFE0U		
	180,000	50×120	0.80	15.7	EKMH160LGC184MCC0U	63	2,700	35×50	0.20	2.30	EKMH630LGB272MA50U	
	220,000	63.5×120	0.85	19.2	EKMH160LGC224MDC0U		3,300	35×50	0.20	2.50	EKMH630LGB332MA50U	
	270,000	63.5×120	1.00	19.6	EKMH160LGC274MDC0U		3,900	35×50	0.20	2.80	EKMH630LGB392MA50U	
	330,000	76.2×120	1.30	21.1	EKMH160LGC334MEC0U		4,700	35×50	0.20	3.10	EKMH630LGB472MA50U	
	390,000	76.2×120	1.50	21.3	EKMH160LGC394MEC0U		5,600	35×60	0.20	3.50	EKMH630LGB562MA60U	
	470,000	76.2×140	1.60	24.2	EKMH160LGC474MEE0U		6,800	35×60	0.20	3.90	EKMH630LGB682MA60U	
560,000	89×140	2.00	28.1	EKMH160LGC564MFE0U	8,200		35×80	0.20	4.70	EKMH630LGB822MA80U		
680,000	89×140	2.40	28.5	EKMH160LGC684MFE0U	10,000		35×80	0.25	4.70	EKMH630LGB103MA80U		
25	12,000	35×50	0.35	3.70	EKMH250LGB123MA50U		12,000	35×100	0.25	5.50	EKMH630LGB123MAA0U	
	15,000	35×50	0.35	4.10	EKMH250LGB153MA50U		15,000	35×120	0.25	6.60	EKMH630LGB153MAC0U	
	18,000	35×60	0.35	4.80	EKMH250LGB183MA60U		18,000	50×80	0.25	7.40	EKMH630LGC183MC80U	
	22,000	35×60	0.35	5.30	EKMH250LGB223MA60U		22,000	50×100	0.25	9.00	EKMH630LGC223MCA0U	
	27,000	35×80	0.35	6.40	EKMH250LGB273MA80U		27,000	50×120	0.25	10.9	EKMH630LGC273MCC0U	
	33,000	35×80	0.40	6.70	EKMH250LGB333MA80U		33,000	50×120	0.25	12.0	EKMH630LGC333MCC0U	
	39,000	35×100	0.40	7.80	EKMH250LGB393MAA0U		39,000	63.5×100	0.30	12.5	EKMH630LGC393MDA0U	
	47,000	35×120	0.40	9.30	EKMH250LGB473MAC0U		47,000	63.5×120	0.30	14.9	EKMH630LGC473MDC0U	
	56,000	50×80	0.45	9.70	EKMH250LGC563MC80U		56,000	63.5×120	0.30	16.3	EKMH630LGC563MDC0U	
	68,000	50×100	0.45	11.2	EKMH250LGC683MCA0U		68,000	76.2×120	0.35	18.4	EKMH630LGC683MDC0U	
	82,000	50×100	0.50	11.2	EKMH250LGC823MCA0U	82,000	76.2×140	0.40	20.0	EKMH630LGC823MEE0U		
	100,000	50×120	0.50	14.8	EKMH250LGC104MCC0U	100,000	76.2×140	0.50	20.0	EKMH630LGC104MEE0U		
	120,000	63.5×100	0.65	14.9	EKMH250LGC124MDA0U	120,000	89×140	0.60	21.8	EKMH630LGC124MFE0U		
	150,000	63.5×120	0.65	17.9	EKMH250LGC154MDC0U	80	2,200	35×50	0.15	2.40	EKMH800LGB222MA50U	
	180,000	63.5×120	0.80	17.9	EKMH250LGC184MDC0U		2,700	35×50	0.15	2.70	EKMH800LGB272MA50U	
	220,000	76.2×120	0.85	21.3	EKMH250LGC224MEC0U		3,300	35×50	0.15	3.00	EKMH800LGB332MA50U	
	270,000	76.2×120	1.00	21.7	EKMH250LGC274MEC0U		3,900	35×60	0.15	3.40	EKMH800LGB392MA60U	
	330,000	76.2×140	1.20	23.4	EKMH250LGC334MEE0U		4,700	35×60	0.15	3.70	EKMH800LGB472MA60U	
390,000	89×140	1.50	24.9	EKMH250LGC394MFE0U	5,600		35×80	0.15	4.50	EKMH800LGB562MA80U		
35	8,200	35×50	0.30	3.30	EKMH350LGB822MA50U		6,800	35×80	0.15	4.90	EKMH800LGB682MA80U	
	10,000	35×50	0.30	3.60	EKMH350LGB103MA50U		8,200	35×100	0.20	5.10	EKMH800LGB822MAA0U	
	12,000	35×60	0.30	4.20	EKMH350LGB123MA60U		10,000	35×120	0.20	6.10	EKMH800LGB103MAC0U	
	15,000	35×60	0.30	4.70	EKMH350LGB153MA60U		12,000	50×80	0.20	6.70	EKMH800LGC123MC80U	
	18,000	35×80	0.30	5.70	EKMH350LGB183MA80U		15,000	50×100	0.20	8.30	EKMH800LGC153MCA0U	
	22,000	35×80	0.30	6.30	EKMH350LGB223MA80U		18,000	50×120	0.20	9.90	EKMH800LGC183MCC0U	
	27,000	35×100	0.30	7.50	EKMH350LGB273MAA0U		22,000	50×120	0.20	11.0	EKMH800LGC223MCC0U	
	33,000	35×120	0.30	9.00	EKMH350LGB333MAC0U		27,000	63.5×100	0.25	11.4	EKMH800LGC273MDA0U	
	39,000	50×80	0.35	9.20	EKMH350LGC393MC80U		33,000	76.2×100	0.25	13.9	EKMH800LGC333MEA0U	
	47,000	50×100	0.35	11.2	EKMH350LGC473MCA0U		39,000	76.2×100	0.30	13.9	EKMH800LGC393MEA0U	

◆标准品一览表

WV (V _{dc})	Cap (μF)	尺寸 φD×L(mm)	tan δ	额定纹波电流 (A _{rms} /105℃, 120Hz)	产品型号	WV (V _{dc})	Cap (μF)	尺寸 φD×L(mm)	tan δ	额定纹波电流 (A _{rms} /105℃, 120Hz)	产品型号
80	47,000	76.2×120	0.30	16.5	EKMH800LGC473MEC0U	250	330	35×50	0.15	0.90	EKMH251LGB331MA50U
	56,000	76.2×120	0.30	18.1	EKMH800LGC563MEC0U		390	35×50	0.15	1.00	EKMH251LGB391MA50U
	68,000	76.2×140	0.35	19.7	EKMH800LGC683MEE0U		470	35×50	0.15	1.10	EKMH251LGB471MA50U
	82,000	89×140	0.40	22.1	EKMH800LGC823MFE0U		560	35×50	0.15	1.20	EKMH251LGB561MA50U
100	1,800	35×50	0.10	2.70	EKMH101LGB182MA50U		680	35×60	0.15	1.40	EKMH251LGB681MA60U
	2,200	35×50	0.10	3.00	EKMH101LGB222MA50U		820	35×80	0.15	1.60	EKMH251LGB821MA80U
	2,700	35×60	0.10	3.50	EKMH101LGB272MA60U		1,000	35×80	0.20	1.60	EKMH251LGB102MA80U
	3,300	35×80	0.10	4.20	EKMH101LGB332MA80U		1,200	35×80	0.20	1.80	EKMH251LGB122MA80U
	3,900	35×80	0.12	4.20	EKMH101LGB392MA80U		1,500	35×100	0.20	2.10	EKMH251LGB152MAA0U
	4,700	35×100	0.12	5.00	EKMH101LGB472MAA0U		1,800	35×120	0.20	2.50	EKMH251LGB182MAC0U
	5,600	35×100	0.12	5.40	EKMH101LGB562MAA0U		2,200	50×80	0.20	2.90	EKMH251LGC222MC80U
	6,800	35×120	0.15	5.80	EKMH101LGB682MAC0U		2,700	50×100	0.20	3.50	EKMH251LGC272MCA0U
	8,200	50×80	0.15	6.40	EKMH101LGC822MC80U		3,300	50×100	0.20	4.20	EKMH251LGC332MCC0U
	10,000	50×100	0.15	7.80	EKMH101LGC103MCA0U		3,900	50×120	0.20	4.60	EKMH251LGC392MCC0U
	12,000	50×120	0.15	9.30	EKMH101LGC123MCC0U		4,700	63.5×120	0.20	5.70	EKMH251LGC472MDC0U
	15,000	50×120	0.15	10.4	EKMH101LGC153MCC0U		5,600	63.5×120	0.20	6.30	EKMH251LGC562MDC0U
	18,000	63.5×100	0.20	10.4	EKMH101LGC183MDA0U	6,800	76.2×120	0.20	7.70	EKMH251LGC682MEC0U	
	22,000	63.5×120	0.20	12.5	EKMH101LGC223MDC0U	8,200	76.2×120	0.20	8.40	EKMH251LGC822MEC0U	
	27,000	76.2×120	0.25	13.7	EKMH101LGC273MEC0U	10,000	76.2×140	0.20	10.0	EKMH251LGC103MEE0U	
	33,000	76.2×120	0.25	15.2	EKMH101LGC333MEC0U	12,000	89×140	0.20	11.9	EKMH251LGC123MFE0U	
39,000	76.2×140	0.30	16.1	EKMH101LGC393MEE0U	315	180	35×50	0.10	0.80	EKMH3B1LGB181MA50U	
47,000	89×140	0.30	19.3	EKMH101LGC473MFE0U		220	35×50	0.10	0.90	EKMH3B1LGB221MA50U	
56,000	89×140	0.30	21.1	EKMH101LGC563MFE0U		270	35×50	0.10	1.00	EKMH3B1LGB271MA50U	
160	560	35×50	0.15	1.20		EKMH161LGB561MA50U	330	35×50	0.10	1.10	EKMH3B1LGB331MA50U
	680	35×50	0.15	1.30		EKMH161LGB681MA50U	390	35×50	0.10	1.20	EKMH3B1LGB391MA50U
	820	35×50	0.15	1.40		EKMH161LGB821MA50U	470	35×60	0.10	1.40	EKMH3B1LGB471MA60U
	1,000	35×50	0.15	1.60		EKMH161LGB102MA50U	560	35×60	0.10	1.50	EKMH3B1LGB561MA60U
	1,200	35×60	0.15	1.90		EKMH161LGB122MA60U	680	35×80	0.10	1.70	EKMH3B1LGB681MA80U
	1,500	35×60	0.15	2.10		EKMH161LGB152MA60U	820	35×80	0.15	1.70	EKMH3B1LGB821MA80U
	1,800	35×80	0.15	2.50		EKMH161LGB182MA80U	1,000	35×100	0.15	2.00	EKMH3B1LGB102MAA0U
	2,200	35×80	0.15	2.80		EKMH161LGB222MA80U	1,200	35×120	0.15	2.40	EKMH3B1LGB122MAC0U
	2,700	35×100	0.15	3.30		EKMH161LGB272MAA0U	1,500	50×80	0.15	2.70	EKMH3B1LGC152MC80U
	3,300	35×120	0.15	3.80		EKMH161LGB332MAC0U	1,800	50×100	0.15	3.30	EKMH3B1LGC182MCA0U
	3,900	50×80	0.20	3.80		EKMH161LGC392MC80U	2,200	50×120	0.15	4.00	EKMH3B1LGC222MCC0U
	4,700	50×100	0.20	4.60		EKMH161LGC472MCA0U	2,700	50×120	0.15	4.40	EKMH3B1LGC272MCC0U
	5,600	50×100	0.20	5.10		EKMH161LGC562MCA0U	3,300	63.5×100	0.15	5.10	EKMH3B1LGC332MDA0U
	6,800	50×120	0.20	6.10	EKMH161LGC682MCC0U	3,900	63.5×120	0.15	6.00	EKMH3B1LGC392MCC0U	
	8,200	63.5×100	0.20	7.00	EKMH161LGC822MDA0U	4,700	76.2×100	0.15	6.80	EKMH3B1LGC472MEA0U	
	10,000	63.5×120	0.20	8.40	EKMH161LGC103MDC0U	5,600	76.2×120	0.15	8.00	EKMH3B1LGC562MEC0U	
12,000	76.2×100	0.20	9.40	EKMH161LGC123MEA0U	6,800	76.2×130	0.15	9.20	EKMH3B1LGC682MED0U		
15,000	76.2×120	0.20	11.4	EKMH161LGC153MEC0U	8,200	89×140	0.15	11.4	EKMH3B1LGC822MFE0U		
18,000	76.2×140	0.20	13.4	EKMH161LGC183MEE0U	10,000	89×140	0.15	12.6	EKMH3B1LGC103MFE0U		
22,000	89×140	0.25	14.5	EKMH161LGC223MFE0U	350	180	35×50	0.10	0.80	EKMH351LGB181MA50U	
27,000	89×140	0.25	16.0	EKMH161LGC273MFE0U		220	35×50	0.10	0.90	EKMH351LGB221MA50U	
200	330	35×50	0.15	0.90		EKMH201LGB331MA50U	270	35×50	0.10	1.00	EKMH351LGB271MA50U
	390	35×50	0.15	1.00		EKMH201LGB391MA50U	330	35×50	0.10	1.10	EKMH351LGB331MA50U
	470	35×50	0.15	1.10		EKMH201LGB471MA50U	390	35×60	0.10	1.30	EKMH351LGB391MA60U
	560	35×50	0.15	1.20		EKMH201LGB561MA50U	470	35×60	0.10	1.40	EKMH351LGB471MA60U
	680	35×50	0.15	1.30		EKMH201LGB681MA50U	560	35×80	0.10	1.60	EKMH351LGB561MA80U
	820	35×50	0.15	1.40		EKMH201LGB821MA50U	680	35×80	0.15	1.60	EKMH351LGB681MA80U
	1,000	35×60	0.15	1.70		EKMH201LGB102MA60U	820	35×100	0.15	1.80	EKMH351LGB821MAA0U
	1,200	35×60	0.15	1.90		EKMH201LGB122MA60U	1,000	35×120	0.15	2.20	EKMH351LGB102MAC0U
	1,500	35×80	0.15	2.30		EKMH201LGB152MA80U	1,200	50×80	0.15	2.40	EKMH351LGC122MC80U
	1,800	35×80	0.15	2.50		EKMH201LGB182MA80U	1,500	50×100	0.15	3.00	EKMH351LGC152MCA0U
	2,200	35×100	0.15	3.00		EKMH201LGB222MAA0U	1,800	50×120	0.15	3.60	EKMH351LGC182MCC0U
	2,700	35×120	0.15	3.60		EKMH201LGB272MAC0U	2,200	50×120	0.15	4.00	EKMH351LGC222MCC0U
	3,300	50×80	0.15	4.10		EKMH201LGC332MC80U	2,700	63.5×100	0.15	4.60	EKMH351LGC272MDA0U
	3,900	50×100	0.15	4.90		EKMH201LGC392MCA0U	3,900	76.2×120	0.15	6.70	EKMH351LGC392MCC0U
	4,700	63.5×100	0.20	5.30	EKMH201LGC472MDA0U	5,600	76.2×130	0.15	8.30	EKMH351LGC562MED0U	
	5,600	63.5×100	0.20	5.80	EKMH201LGC562MDA0U	6,800	76.2×140	0.15	9.50	EKMH351LGC682MEE0U	
6,800	63.5×120	0.20	6.90	EKMH201LGC682MDC0U	8,200	89×140	0.15	11.4	EKMH351LGC822MFE0U		
8,200	63.5×120	0.20	7.60	EKMH201LGC822MDC0U	400	180	35×50	0.10	0.80	EKMH401LGB181MA50U	
10,000	76.2×120	0.20	9.30	EKMH201LGC103MEC0U		220	35×50	0.10	0.90	EKMH401LGB221MA50U	
12,000	76.2×120	0.20	10.2	EKMH201LGC123MEC0U		270	35×50	0.10	1.00	EKMH401LGB271MA50U	
15,000	76.2×140	0.20	12.2	EKMH201LGC153MEE0U		330	35×60	0.10	1.20	EKMH401LGB331MA60U	
18,000	89×140	0.25	13.1	EKMH201LGC183MFE0U		390	35×60	0.10	1.30	EKMH401LGB391MA60U	
250	270	35×50	0.15	0.80		EKMH251LGB271MA50U	470	35×80	0.10	1.40	EKMH401LGB471MA80U

KMH系列

◆标准品一览表

WV (V _{dc})	Cap (μF)	尺寸 φD×L(mm)	tan δ	额定纹波电流 (Arms/105°C, 120Hz)	产品型号
400	560	35×80	0.15	1.40	EKMH401LGB561MA80U
	680	35×100	0.15	1.70	EKMH401LGB681MAA0U
	820	35×120	0.15	2.00	EKMH401LGB821MAC0U
	1,000	50×80	0.15	2.20	EKMH401LGC102MC80U
	1,200	50×100	0.15	2.70	EKMH401LGC122MCA0U
	1,500	50×120	0.15	3.30	EKMH401LGC152MCC0U

WV (V _{dc})	Cap (μF)	尺寸 φD×L(mm)	tan δ	额定纹波电流 (Arms/105°C, 120Hz)	产品型号
400	2,200	63.5×100	0.15	4.20	EKMH401LGC222MDA0U
	3,300	63.5×120	0.15	5.50	EKMH401LGC332MDC0U
	4,700	76.2×130	0.15	7.60	EKMH401LGC472MED0U
	5,600	89×140	0.15	9.40	EKMH401LGC562MFE0U
	6,800	89×140	0.15	10.4	EKMH401LGC682MFE0U

◆额定纹波电流频率修正系数

纹波频率与标准品一览表的规定值相异时，请使用小于乘以下表系数所得之值的值。

额定电压 (V _{dc})	φD (mm)	频率 (Hz)					
		50	120	300	1k	10k	50k
10~50	φ35~φ89	0.95	1.00	1.03	1.05	1.09	1.12
63~80	φ50~φ89						
100	φ63.5~φ89						
63~80	φ35	0.90	1.00	1.06	1.10	1.18	1.22
100	φ50						
100	φ35						
160~250	φ76.2、φ89	0.82	1.00	1.12	1.22	1.30	1.33
160~250	φ50、φ63.5						
160~250	φ35						
160~250	φ35	0.80	1.00	1.19	1.34	1.46	1.52
315~400	φ35~φ89						

※铝电解电容器的老化是由于叠加纹波电流导致自发热温度上升，从而缩短了使用寿命。
详细介绍请参考目录TECHNICAL NOTE中记载的“5-3 纹波电流与寿命”。

- 为了安全地正确使用产品，防止纠纷和事故等于未然，请使用前务必认真阅读「使用注意事项」。
- 订购时，请要求敝公司提供「购买规格书」，参考本目录填写要求。
- 本目录中记载的产品其设计和制造均面向一般电子器械用途，如果将其用于生命攸关的用途，或者器械故障、误动作、缺陷可能会对人身或财产带来损害的用途，又或者可能会对社会造成较大影响的下述特定用途时，请事先与本公司窗口协商，在协议之后使用。①航空航天设备②核能设备③医疗设备④运输设备(汽车、列车、船舶等)⑤交通机构控制设备⑥防灾防盗设备⑦公共性较高的信息处理设备⑧海底设备⑨其他特定用途的设备
- 本目录中记述的电路和“规格书”内容是用于说明我公司产品的动作示例和使用示例，对客户实际使用时的设备系统操作，恕不给予任何保证。如因使用上述信息导致故障、损害发生，我公司概不负责。关于“规格书”中记述的我公司产品特性是否适用于贵公司设备系统规格，最终由贵公司判断并承担相应责任。请贵公司自行采取冗余设计、误动作防止设计等安全设计，以免因我公司产品故障导致人身事故、火灾事故发生。
- 购买本公司产品时，请在确认是“日本CHEMI-CON株式会社的正规销售网”之后再购买。因使用从非正规销售网购买的产品或仿制品而造成缺陷或损害时，本公司概不负责。此外，由非正规销售网购买的产品产生的调查费用将由客户支付。
- 本公司保留取消产品制造和交付的权利。对于本目录中的所有产品，本公司不保证今后随时均可获取。此外，关于客户用的特定产品，如果已另行达成有别于上述内容的个别协定，则不在此限。
- 本公司一直致力于提高产品的质量和可靠性，一旦发生产品不符合交付规格书的情况，请迅速停止使用，并与本公司联系。此外，在补偿方面，仅限于不符合交付规格书的情况，我们将无偿提供替代品或以销售金额为上限进行赔偿。本公司已构建能够实施追溯的系统，因而补偿对象仅限于相应批次的产品。

[品番的表示方法](#)

[品番代码附属表](#)

[产品系列的撤并与标准化](#)

[海外基地生产品种](#)

[支持环保](#)

[工具手册](#)

[使用上的注意](#)

[推荐的焊接条件](#)

[编带规格·引线加工品·包装规格](#)

[基板自立型·螺丝端子型特殊端子形状](#)