

●产品特点 (Feature)

- ☑ 耐久性: 105°C 10,000h / 12,000h (叠加纹波电流)
- ☑ 电压: 400V_{dc} / 420V_{dc} / 450V_{dc}
- ☑ 静电容量: 47uF ~ 180uF
- ☑ 尺寸: φ16×20L ~ φ18×45L
- ☑ 比KXJ系列(传统型)容量更高

●应用推荐 (Recommend Application)

- ☑ 车载OBC(On Board Charger)用途
- ☑ PFC电路
- ☑ 高可靠性用途



●产品体系 (Product Chart)

☑ KXJ ⇒ 推荐替换为KXQ

*105°C高纹波电流/长寿命(160v以上)系列 (引线型)

KMQ

- 105°C 标准品
- 100uF (450V, φ18×40L)
- 105°C 2,000h

2001.06 开始量产

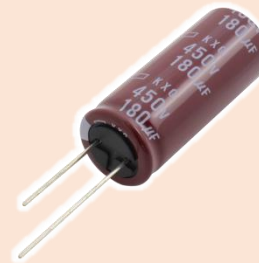
KXJ

- 小型/长寿命化
- 120uF (450V, φ18×45L)
- 105°C 8,000~12,000h

2005.12 开始量产

NEW KXQ

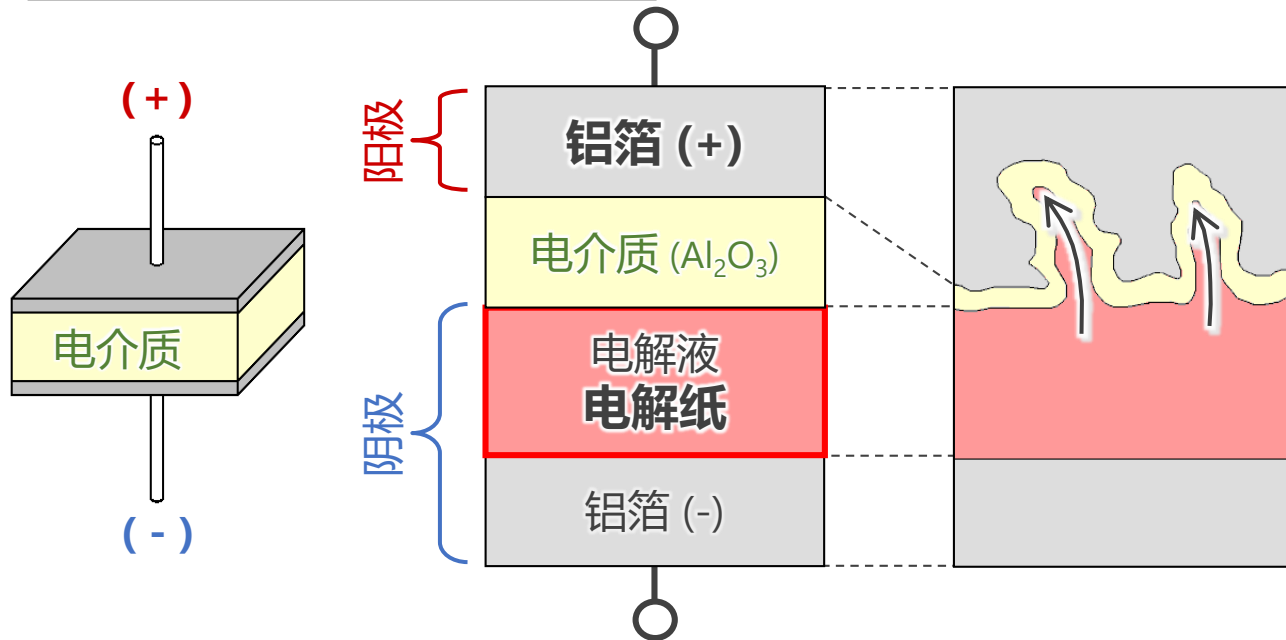
- 高可靠性
- 小型/高容量化
- 180uF (450V, φ18×45L)
- 105°C 10,000 / 12,000h



2021.04 开始量产



● 产品优势 (Advantage)



☑ KXQ两大优势 (与KXJ相比)



- ① **高可靠性** · · · 提升多并列连接时的可靠性
- ② **小型化** · · · 相同容量下尺寸更小

【主要技术要点】

传统型

KXJ

铝箔

- 机械强度更高
(高密度素子卷绕)

机械强度极高的阳极箔



已取得专利

电解纸

- 厚度薄/高密度电解纸

引线连接

- 提升连接稳定性

NEW

KXQ

● 可获得的好处 (Benefit/Evidence)

- ➔ ① 高可靠性 “专为要求高可靠性的车载设备设计”
- ② 小型化 “机器更小 / 部件数量减少 / 成本更低”



☑ 最适合用于车载OBC电路

*Interleaved PFC

圆盘型/不燃
陶瓷变阻器
SV 系列



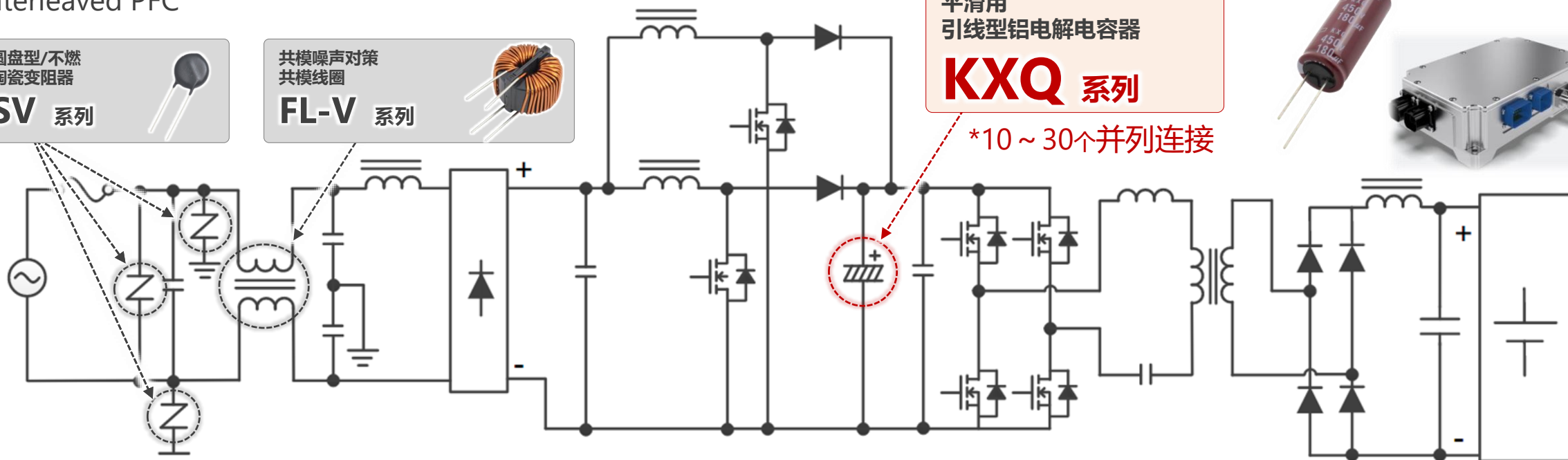
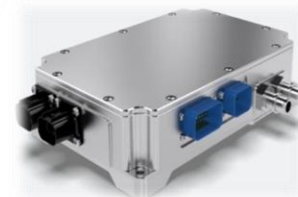
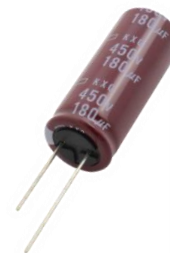
共模噪声对策
共模线圈
FL-V 系列



平滑用
引线型铝电解电容器

KXQ 系列

*10 ~ 30个并列连接



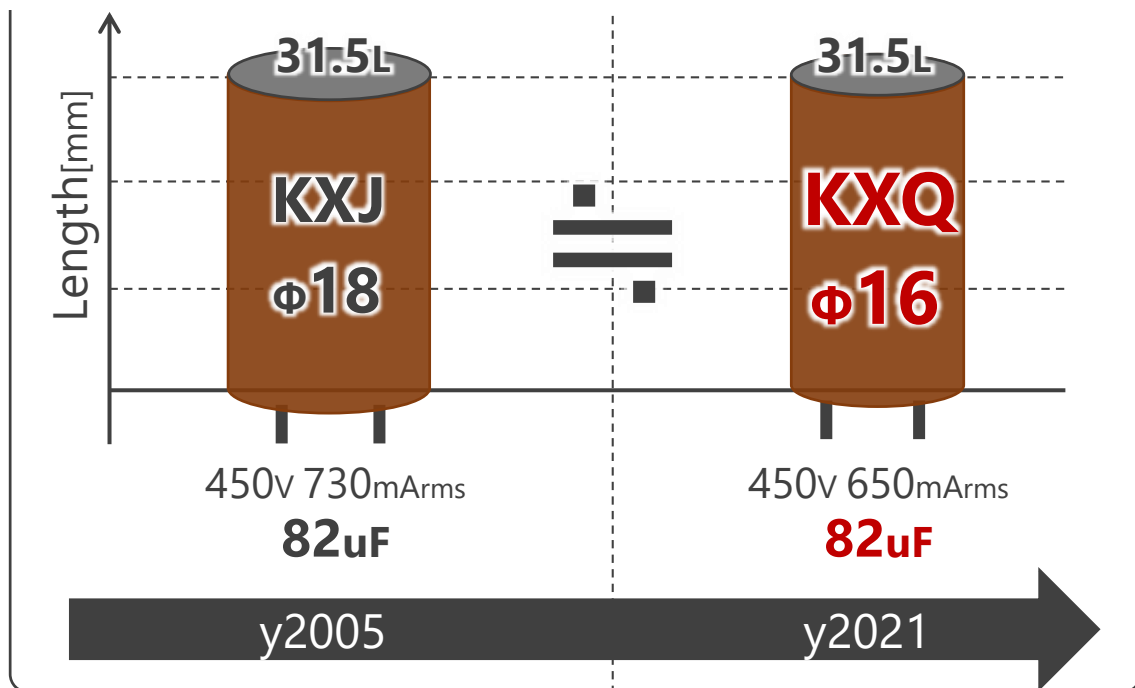
● 可获得的好处 (Benefit/Evidence)

① 高可靠性 . . . “专为要求高可靠性的车载设备设计”

➔ ② 小型化 . . . “机器更小 / 部件数量减少 / 成本更低”



☑ 小型化 (固定静电容量)



☑ 部件数量减少 (固定总静电容量)

