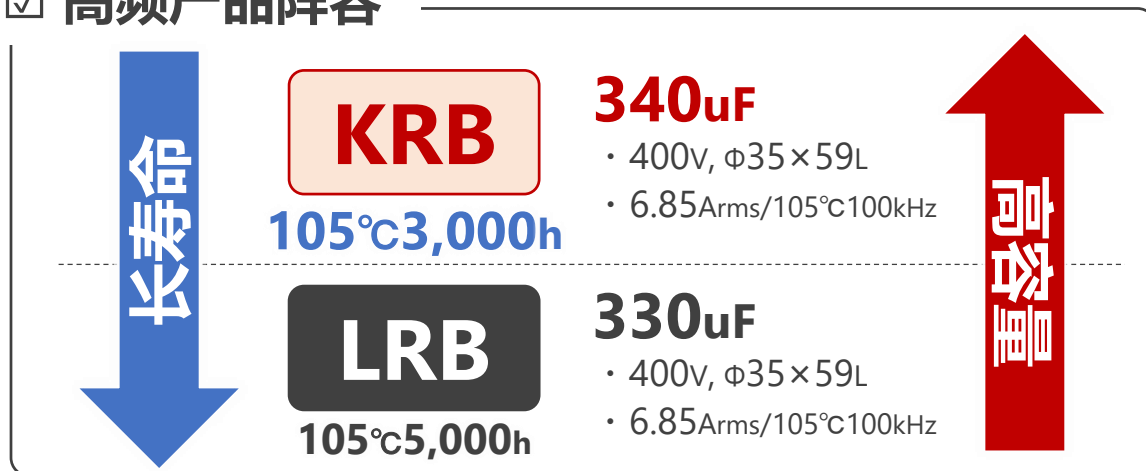


● 产品特点 (Feature)

- ☑ 耐久性: 105°C 3,000h (叠加纹波电流)
- ☑ 电压: 400V_{dc} / 420V_{dc} / 450V_{dc}
- ☑ 静电容量: 90μF ~ 340μF
- ☑ 尺寸: φ30×35L ~ φ35×59L
- ☑ 高频率范围时电容较高
- ☑ 在宽频率范围内实现低ESR/高纹波电流

☑ 高频产品阵容



● 应用推荐 (Recommended Application)

- ☑ 平滑高频纹波电流
- ☑ 对于不需要低频率电容的应用
- ☑ 建议将薄膜电容器替换为KRB

NEW

KRB

新概念产品!!

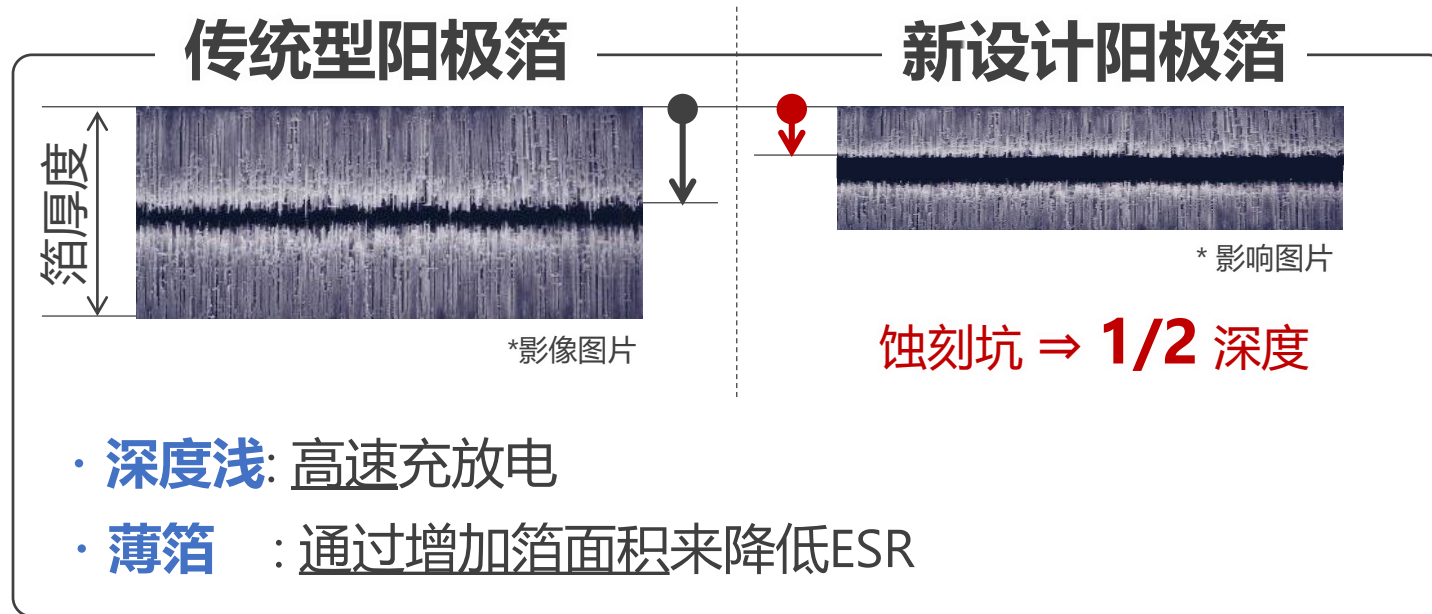
- 105°C 3,000h
 - 专攻高频特性
- 高电容
高纹波电流
低ESR



2022.10 开始量产



● 产品优势 (Advantage)



【主要技术要点】

铝箔

- 新设计阳极箔腐蚀坑

高频率的阳极箔

已取得专利

✓ KRB三大优势



- ① **高电容** (高频范围)
- ② **低ESR** (宽频率范围)
- ③ **纹波较大** (宽频率范围)

NEW
KRB

新概念产品!!

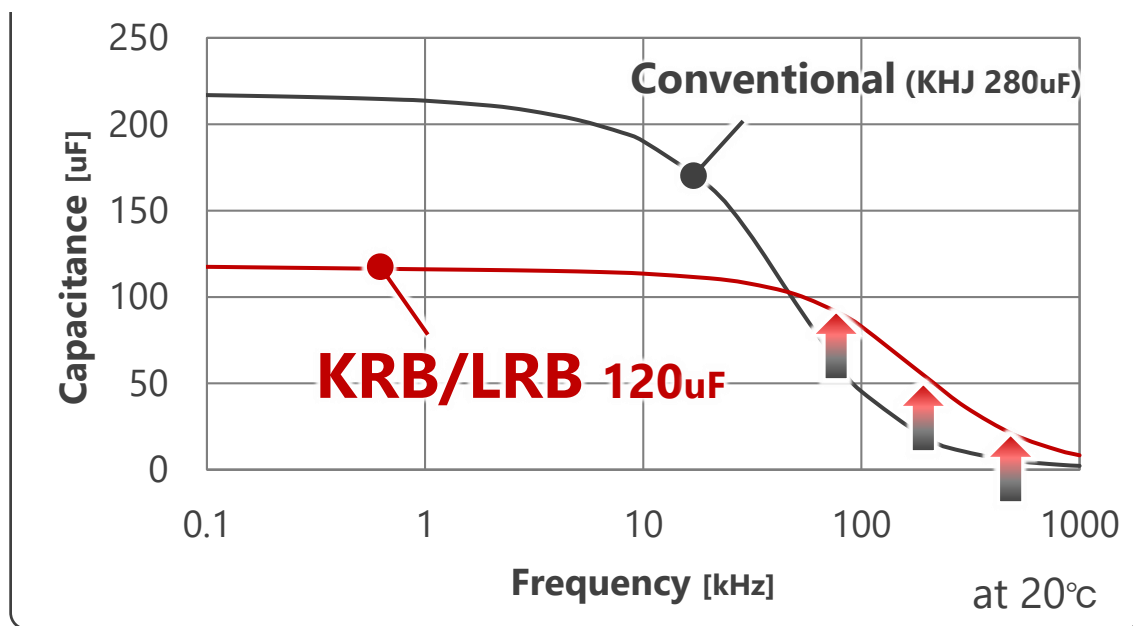
专门高频率性能!!
替代薄膜电容器

● 可获得的好处 (Benefit/Evidence)

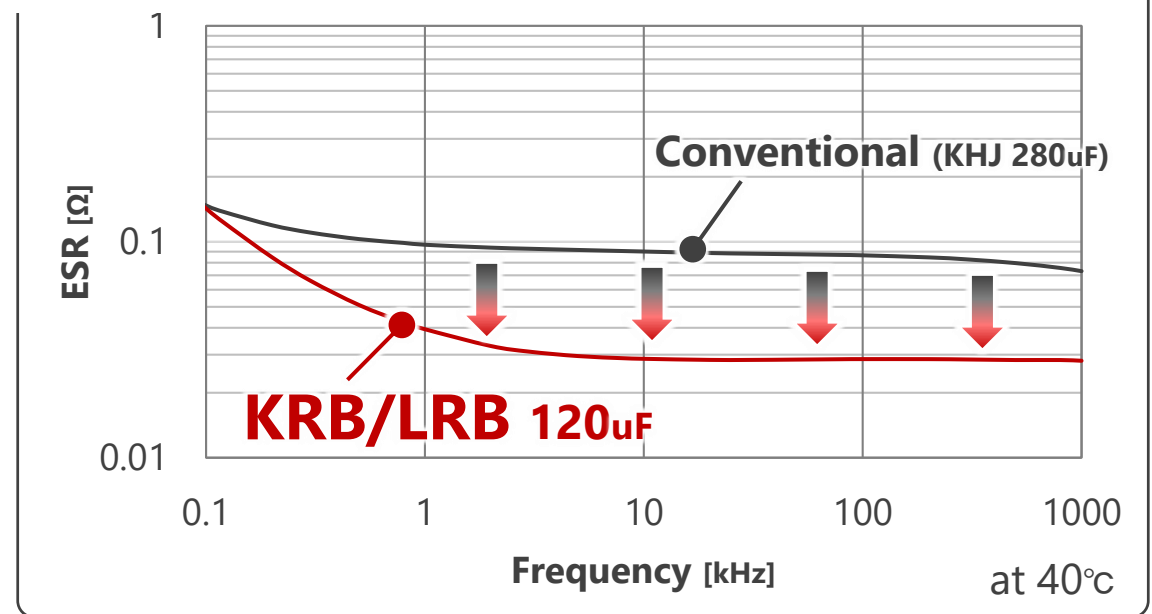
- ➔ ① 大容量 (高频范围)
- ➔ ② 低ESR (宽频率范围) . . . 满足更高频率机器设计
- ③ 纹波较大 (频率范围宽) . . . 设备小型化, 电容器个数减少



☑ 容量 (400V, ø30×35L)



☑ ESR (400V, ø30×35L)

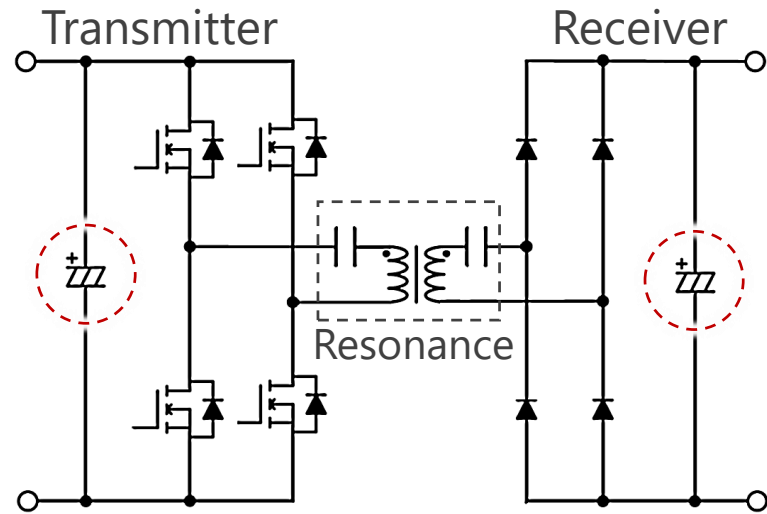


● 可获得的好处 (Benefit/Evidence)

- ① 大容量 (高频范围)
- ② 低ESR (宽频率范围) . . . 满足更高频率机器设计
- ➔ ③ 纹波较大 (频率范围宽) . . . 设备小型化, 电容器个数减少



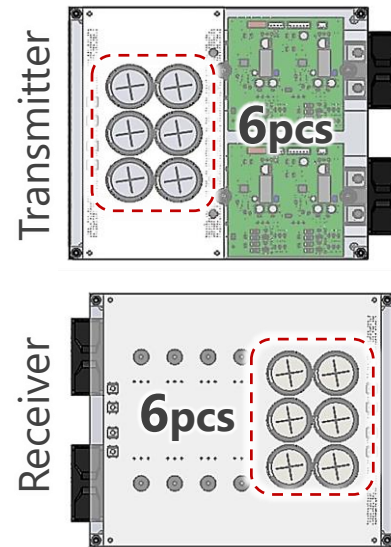
☑ 高频应用的新建议



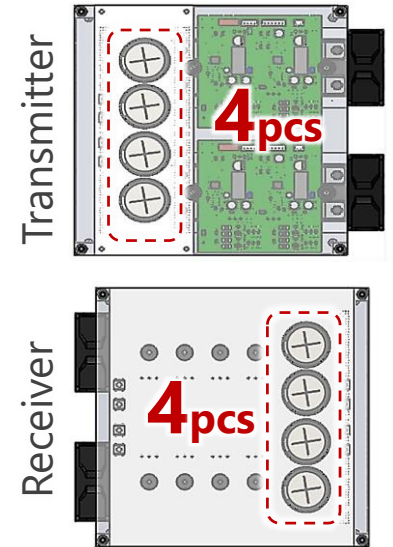
<Wireless Power Transmission System>

- **Input**
 - 320Vdc
 - 25Amax
- **Output**
 - 7kW (10kWmax)
 - 28Amax
 - 250-300Vdc
- **MOSFET**
 - SiC (85kHz)

使用KMT *自定义
(400v680uF, φ35×50L)



使用KRB/LRB
(400v210uF, φ35×41L)



➔
33%
缩小尺寸