

品番体系

●新しい品番の導入に際しまして

従来の製品符号体系を新たな体系に変更させて頂きました。

さらに環境対応品を標準仕様としております。

お客様には、大変お手数をお掛けしますがご理解賜りますようお願い申し上げます。

●品番体系

1	2	3	4	5	6	7	8	9	10	11	12	13	14	15	16	17	18
<input type="text"/>	<input type="text"/>	<input type="text"/>	<input type="text"/>	<input type="text"/>	<input type="text"/>	<input type="text"/>	<input type="text"/>	<input type="text"/>	<input type="text"/>	<input type="text"/>	<input type="text"/>	<input type="text"/>	<input type="text"/>	<input type="text"/>	<input type="text"/>	<input type="text"/>	<input type="text"/>

コード	内訳
A	導電性高分子アルミ固体電解コンデンサ (有極性)
H	導電性高分子ハイブリッドアルミ電解コンデンサ (有極性)
E	アルミ非固体電解コンデンサ (有極性)
B	アルミ非固体電解コンデンサ (両極性)
K	セラミックコンデンサ
F	フィルムコンデンサ
D	電気二重層キャパシタ
T	セラミックバリスタ
L	アモルファス関連商品

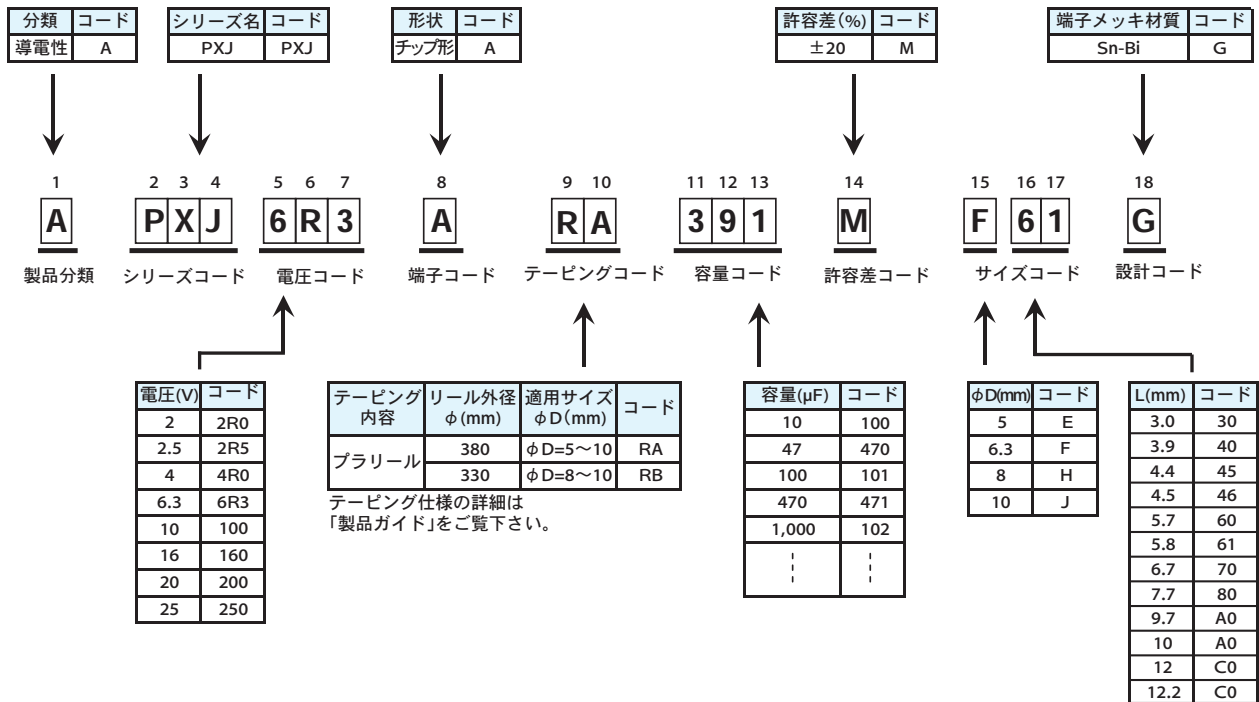
※ 2~18桁目は、各形状の「品番の表し方」をご参照願います。

●品番の例

製品形状	新しい品番の例	従来の製品符号例(ご参考)
チップ形	EMVE160ADA100MD55G	MVE16VC10MD55E0
リード形	EKMQ6R3ETC102MHB5D	TC04RKMQ6.3VB1000MF50E0
基板自立形	EKMQ201VSN471MP30S	KMQ200VSSN470M22BE0
ネジ端子形	ERWE551LGC821MCD0U	RWE550LGSN820MCC13EA

品番の表し方 (モールドチップ形・チップ形)

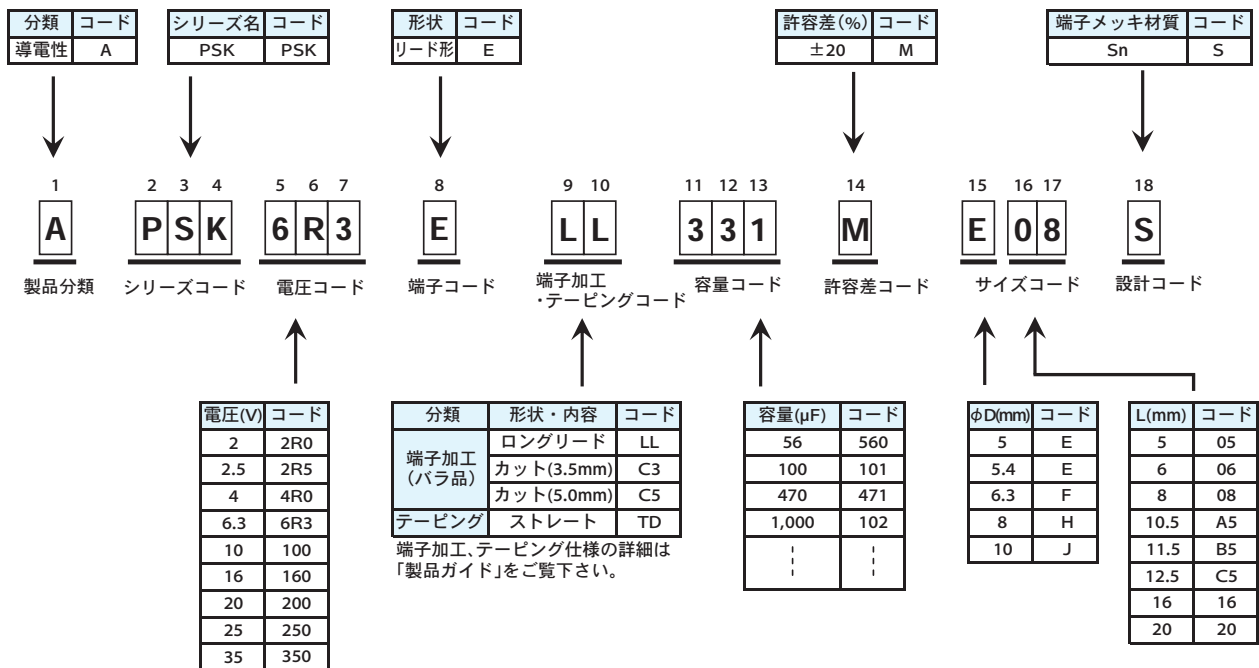
(例：PXJシリーズ 6.3V390 μ F ϕ 6.3 \times 5.8Lの場合)



※本表にない値は巻末の「品番コード付属表」をご覧ください。

品番の表し方 (リード形)

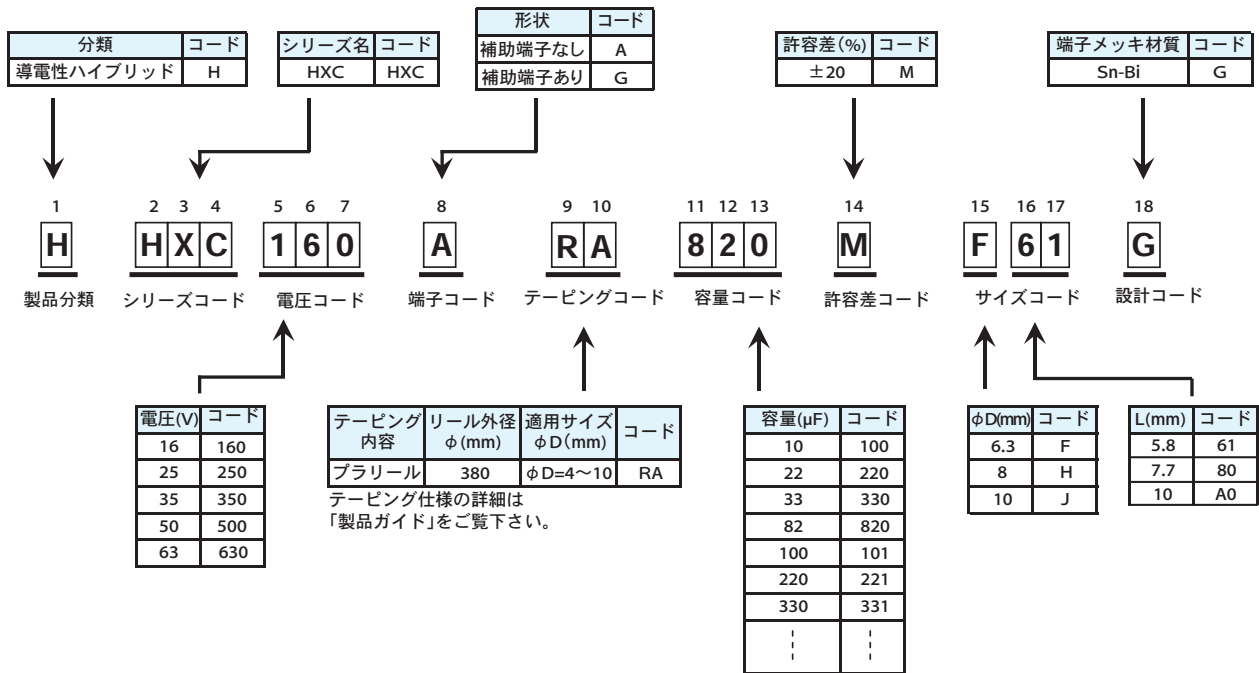
(例：PSKシリーズ 6.3V330 μ F ϕ 5 \times 8L バラ品ロングリード端子の場合)



※本表にない値は巻末の「品番コード付属表」をご覧ください。

品番の表し方 (チップ形)

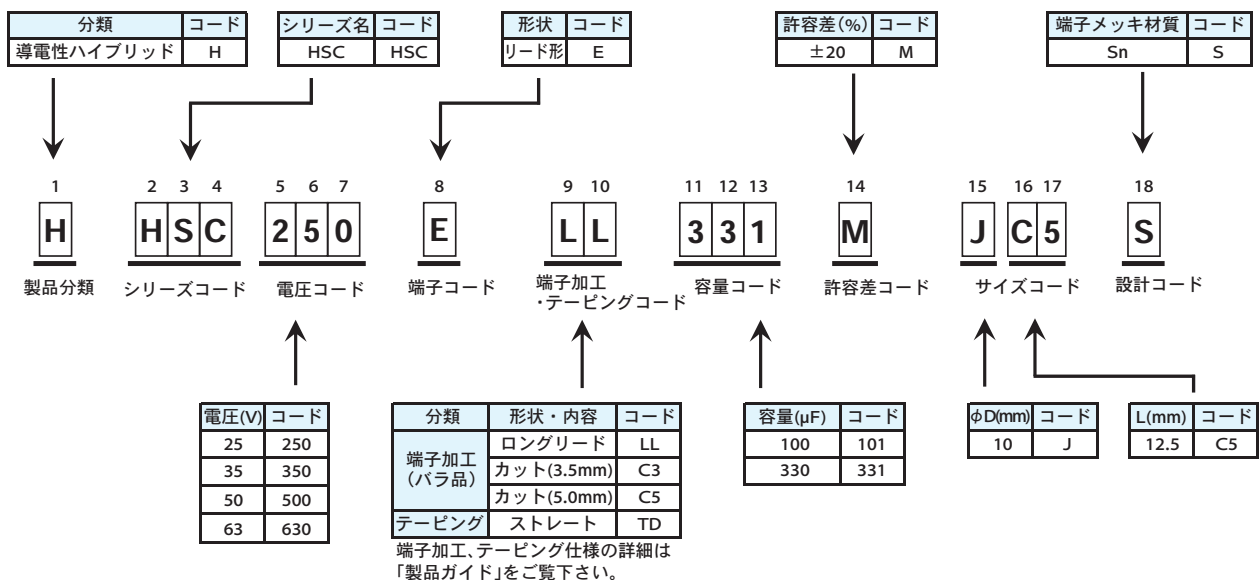
(例 : HXCシリーズ 16V82 μ F ϕ 6.3 \times 5.8Lの場合)



※本表にない値は巻末の「品番コード付属表」をご覧ください。

品番の表し方 (リード形)

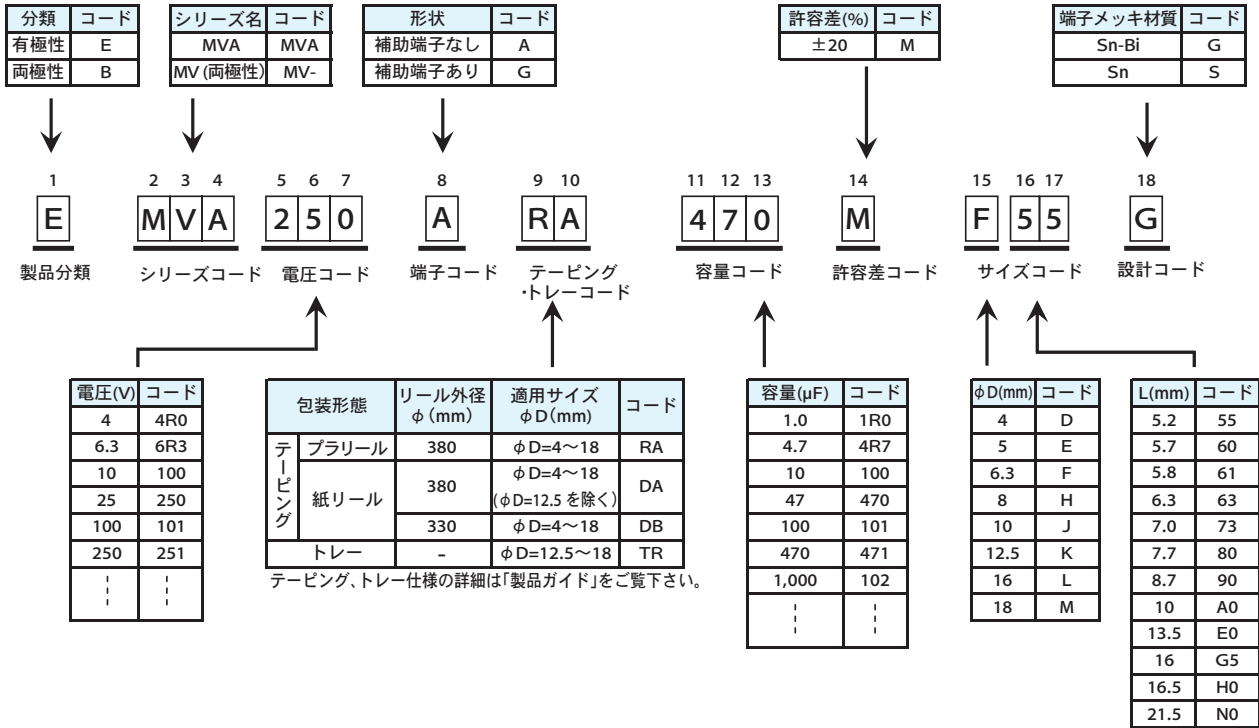
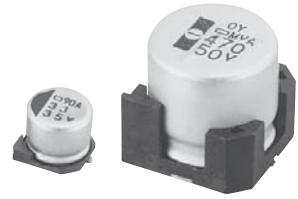
(例 : HSCシリーズ 25V330 μ F ϕ 10 \times 12.5L バラ品ロングリード端子の場合)



※本表にない値は巻末の「品番コード付属表」をご覧ください。

品番の表し方 (チップ形)

(例 : MVA シリーズ 25V 47 μ F ϕ 6.3 \times 5.2L の場合)



※本表にない値は巻末の「品番コード付属表」をご覧ください。

品番の表し方 (リード形)



(例：KMQ シリーズ 450V 100 μ F ϕ 18 \times 40L バラ品ストレート端子の場合)

分類	コード	シリーズ名	コード	形状	コード	許容差(%)	コード	スリーブ材質	端子メッキ材質	コード
有極性	E	KMQ	KMQ	リード形	E	± 20	M	PET	Sn-Bi	D
両極性	B	FL	FL-			-10 \sim +20	V	スリーブレス (コーティングケース)	Sn	S
									Sn-Bi	G
									Sn	H

1	2	3	4	5	6	7	8	9	10	11	12	13	14	15	16	17	18
E	K	M	Q	4	5	1	E	L	L	1	0	1	M	M	4	0	S
製品分類	シリーズコード			電圧コード			端子コード	端子加工・テーピングコード		容量コード			許容差コード	サイズコード		設計コード	

電圧(V)	コード
4	4R0
6.3	6R3
10	100
25	250
100	101
250	251
⋮	⋮

端子加工	形状・内容	コード
端子加工 (バラ品)	ロングリード	LL
	カット (3.5mm)	C3
	カット (5.0mm)	C5
	フォーミングカット	FC
	スナップイン ϕ D=5 \sim 8	FM
	スナップイン ϕ D=10 \sim 18	MC
	横置き	BC
テーピング	ストレート	TD
	なだらかなフォーミング	TE
	ストレート (1穴とび)	TA
	フォーミング (F=2.5mm)	TA
	フォーミング (F=5.0mm)	TC

容量(μ F)	コード
1.0	1R0
4.7	4R7
10	100
47	470
100	101
470	471
1,000	102
⋮	⋮

ϕ D(mm)	コード
4	D
5	E
6.3	F
8	H
10	J
12.5	K
14.5	U
16	L
18	M
20	N
22	P

L(mm)	コード
5	05
7	07
9	09
11	11
11.5	B5
12.5	C5
13	13
15	15
16	16
20	20
25	25
30	30
31.5	N3
35	35
35.5	P1
40	40
45	45
50	50
55	55
60	60

端子加工、テーピング仕様の詳細は「製品ガイド」をご覧ください。

端子加工

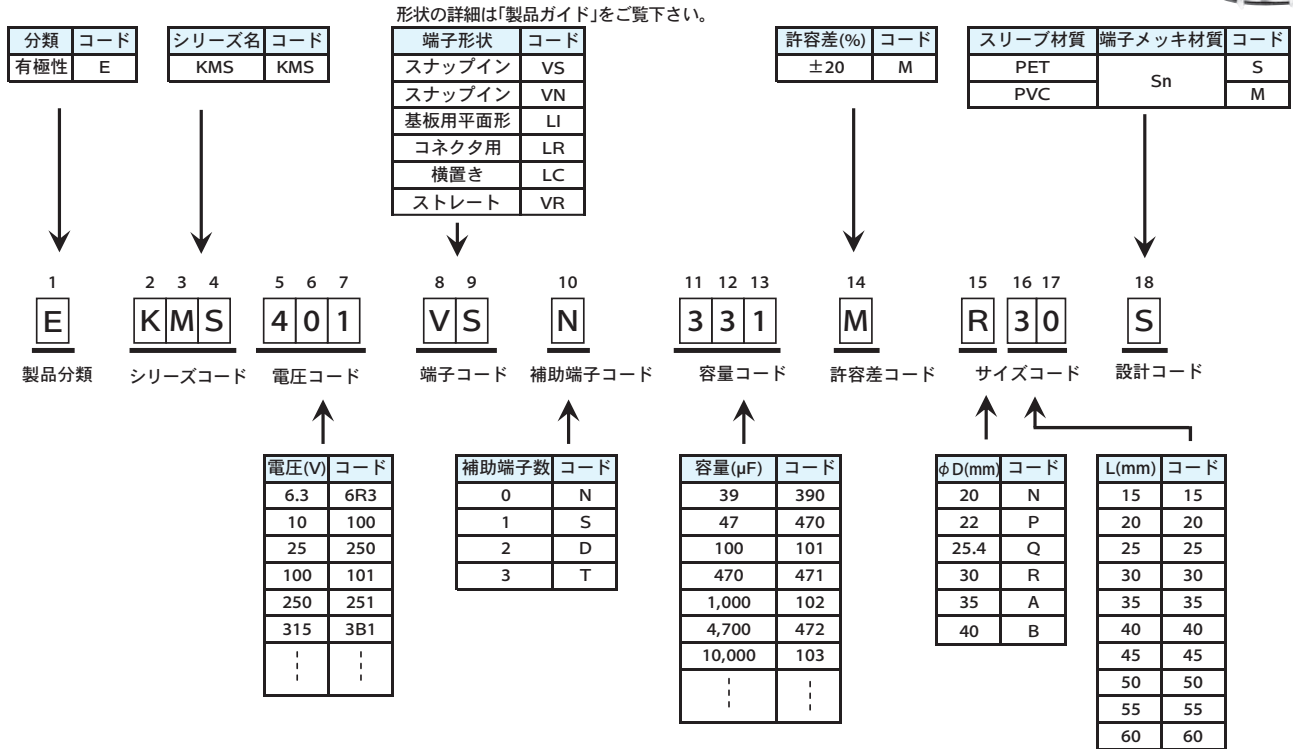
※本表にない値は巻末の「品番コード付属表」をご覧ください。

形 状														
<p>●端子加工コード：FC (フォーミングカットタイプ) 適用サイズ：ϕD=5\sim8</p>	<p>●端子加工コード：C3 (カットタイプ) 適用サイズ：ϕD=4\sim18</p> <p>リード長さ (C)</p> <ul style="list-style-type: none"> ϕD=4\sim8：C3：3.5\pm0.5 (標準値C5:5.0\pm0.5) ϕD=10\sim18：C3：3.5\pm0.5 (標準値C5:5.0\pm1.0) 	<p>●端子加工コード：IJ (フォーミングカットタイプ) 適用サイズ：ϕD=10\sim18</p> <p>リード長さ</p> <table border="1"> <tr> <th>ϕD</th><th>A・B</th><th>ϕd</th><th>P</th> </tr> <tr> <td>10\sim12.5</td><td>3.2\pm0.5</td><td>0.6</td><td>5.0\pm0.5</td> </tr> <tr> <td>14.5\sim18</td><td>3.2\pm0.5</td><td>0.8</td><td>7.5\pm0.5</td> </tr> </table>	ϕ D	A・B	ϕ d	P	10 \sim 12.5	3.2 \pm 0.5	0.6	5.0 \pm 0.5	14.5 \sim 18	3.2 \pm 0.5	0.8	7.5 \pm 0.5
ϕ D	A・B	ϕ d	P											
10 \sim 12.5	3.2 \pm 0.5	0.6	5.0 \pm 0.5											
14.5 \sim 18	3.2 \pm 0.5	0.8	7.5 \pm 0.5											
<p>●端子加工コード：FM (スナップインタイプ) 適用サイズ：ϕD=5\sim8</p>	<p>●端子加工コード：MC (スナップインタイプ) 適用サイズ：ϕD=10\sim18</p>													
<p>●端子加工コード：BC (横置きタイプ) (注3) 適用サイズ：ϕD=10\sim18</p> <p>リードピッチ (P)</p> <ul style="list-style-type: none"> ϕ10、ϕ12.5：P=5.0\pm0.5 ϕ14.5、ϕ16、ϕ18：P=7.5\pm0.5 	<p>●端子加工コード：BD (横置きタイプ) (注3) 適用サイズ：ϕD=10\sim18</p> <p>リードピッチ (P)</p> <ul style="list-style-type: none"> ϕ10、ϕ12.5：P=5.0\pm0.5 ϕ14.5、ϕ16、ϕ18：P=7.5\pm0.5 	<p>(注1) その他端子加工については、別途お問い合わせ下さい。</p> <p>(注2) ゴム段、ゴムのエア抜き構造は、シリーズ毎の各頁の寸法図をご参照下さい。</p> <p>(注3) 従来、端子加工コード(BC)を端子曲げ方向(2種類)に対して共通使用しておりました。今回、端子加工コード(BD)を新規追加して端子曲げ方向の判別を明確化しました。ご使用条件に応じた適切な端子加工コードをご選定の上、ご発注ください。</p>												

品番の表し方 (基板自立形)



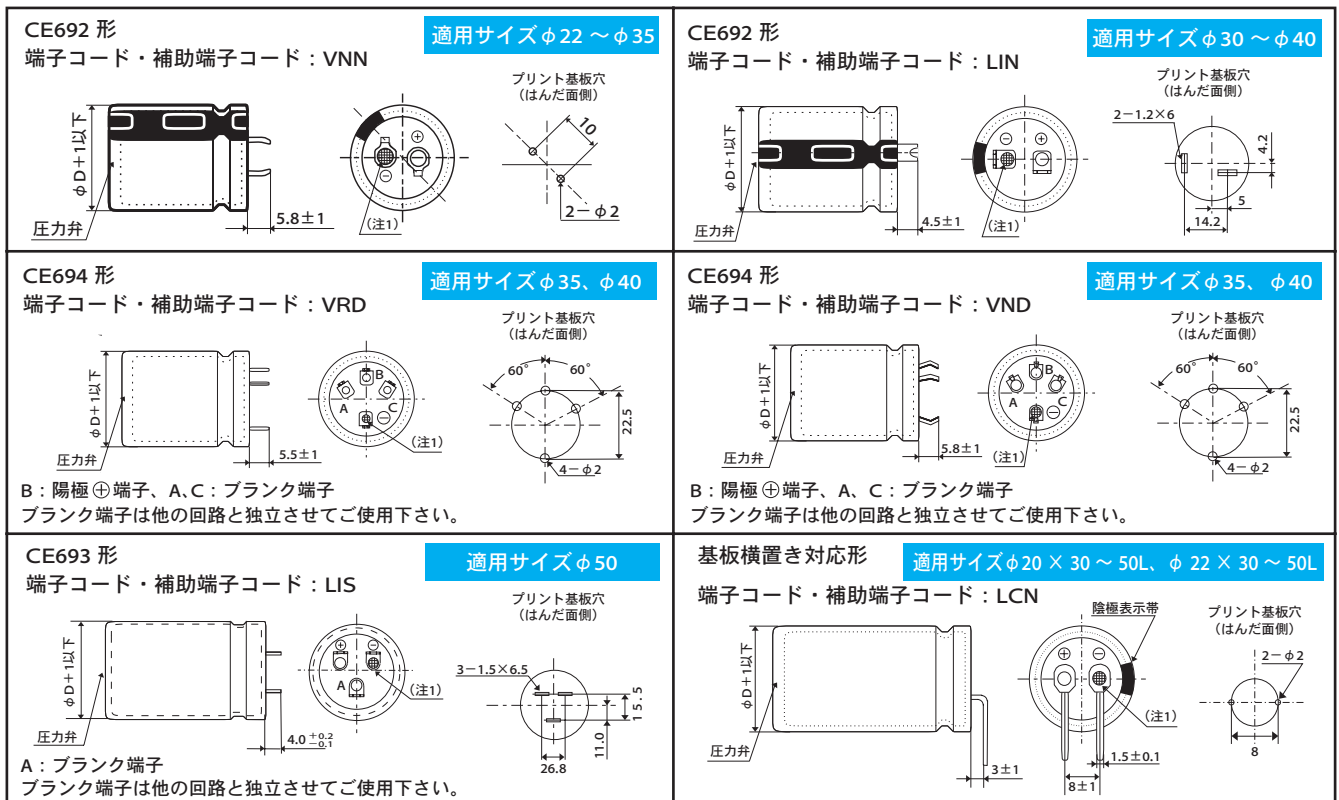
(例：KMS シリーズ 400V 330µF φ30×30L スナップイン端子の場合)



※本表にない値は巻末の「品番コード付属表」をご覧ください。

◆特殊端子寸法図

[mm]



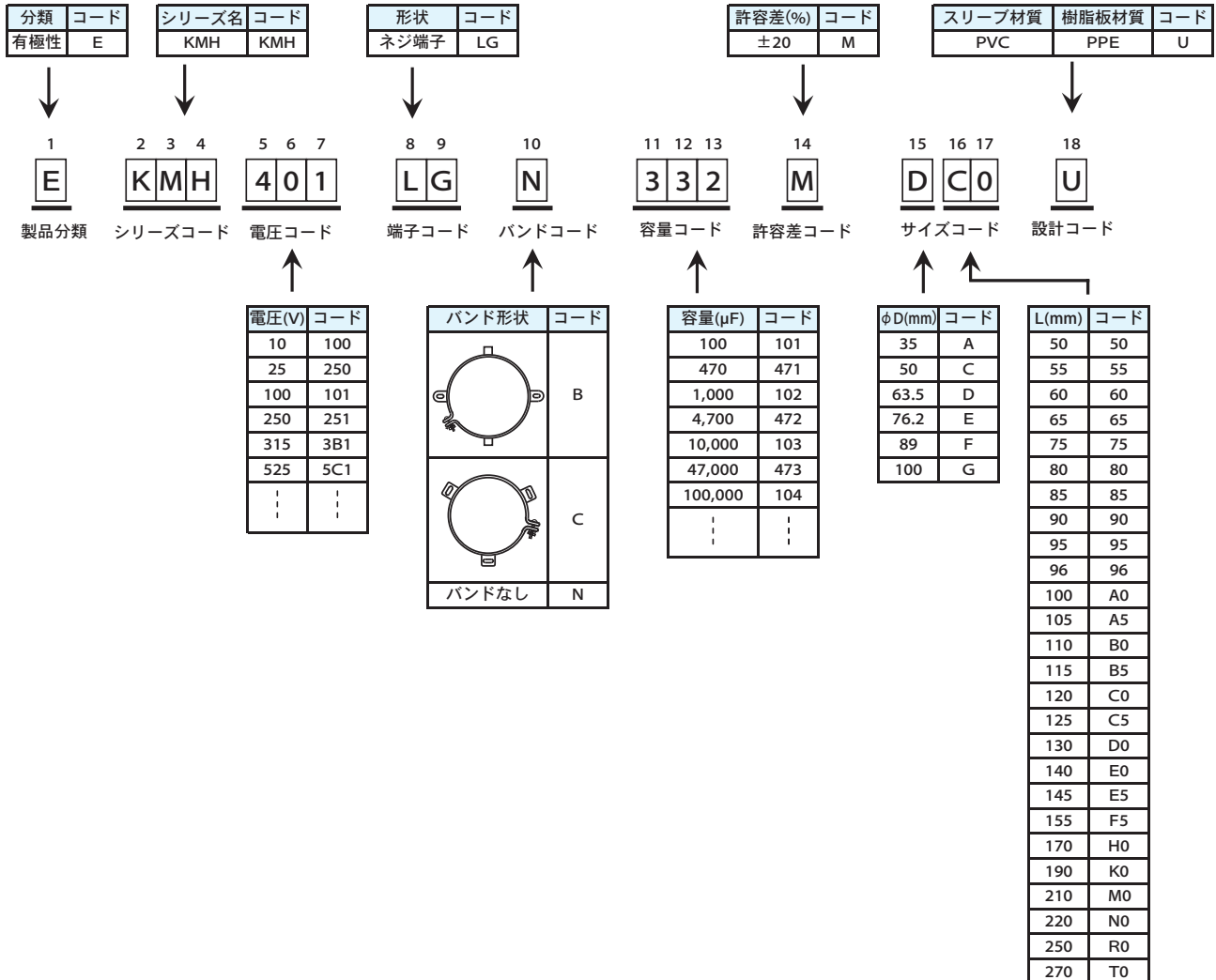
(注1) 陰極端子のリベット部は網目刻印とする。

記載内容は予告なく変更する場合があります。ご購入、ご使用の際は当社の納入仕様書をご要求下さい。本カタログと納入仕様書の記載内容に基づいてご使用下さい。

品番の表し方 (ネジ端子形)



(例：KMH シリーズ 400V 3,300 μ F ϕ 63.5 \times 120L バンド無しの場合)



※本表にない値は巻末の「品番コード付属表」をご覧ください。

U37F シリーズ

U37Fシリーズ品番体系

ご購入の際には、18桁の品番をご指定ください。

18桁
① ② ③ ④ ⑤ ⑥ ⑦ ⑧ ⑨ ⑩ ⑪ ⑫ ⑬ ⑭ ⑮ ⑯ ⑰ ⑱
E 3 7 F 4 0 1 C P N 1 0 3 M E J 1 U

- 9 設計コード (18桁目)**
 U=PVCスリーブ、底板あり
 C=PETスリーブ、底板あり (φ50.8mmのみ)
 S=ポリオレフィンスリーブ、底板あり
- 8 サイズコード (15~17桁目)**
 15桁目: φD
 C=φ50.8mm (φ2.000in)
 D=φ63.5mm (φ2.500in)
 E=φ76.2mm (φ3.000in)
 F=φ89.0mm (φ3.500in)

16、17桁目: L
 99mm以下の場合: mm表示の数字を入力
 100mm以上の場合: 下記の様に対応する英数字コードを入力
 92= 92mm (3.625in)
 A5= 105mm (4.125in)
 B7= 117mm (4.625in)
 D0= 130mm (5.125in)
 E3= 143mm (5.625in)
 F5= 155mm (6.125in)
 J1= 181mm (7.125in)
 K0= 190mm (7.500in)
 M9= 219mm (8.625in)
- 7 容量許容差コード (14桁目)**
 M=±20%
- 6 容量コード (11~13桁目)**
 最初の2文字は有効数字を入力。
 3文字目は、静電容量が10μF以上の場合、10μF以上の0の数を入力、
 10μF未満の場合、Rを小数点として入力します。
 (例: 1R0=1.0μF、100=10μF、101=100μF、102=1,000μF、103=10,000μF)
- 5 バンド・実装コード (10桁目)**
 N=バンドなし
 C=バンド (3点固定)
 S=スタッドマウント
 スタッドマウントのナットは、標準仕様に含まれておりません。
 別途ご注文ください。
- 4 端子コード (8、9桁目)**
 HP=ハイポスト 10-32 NF-2B ネジ山
 HL=ハイポスト M5×0.8 ネジ山
 CD=M5×0.8 ネジ山
 CP=ローポスト 1/4-28 NF-2B ネジ山
 CH=ハイポスト 1/4-28 NF-2B ネジ山
 CA=ローポスト M6×1 ネジ山
 CS=ハイポスト M6×1 ネジ山
- 3 電圧コード (5~7桁目)**
 最初の2文字は有効数字を入力。
 3文字目は、定格電圧が10V以上の場合、10V以上の0の数を入力、
 10V未満の場合、Rを小数点として入力します。
 (例: 4R0=4.0V_{dc}、400=40V_{dc}、401=400V_{dc})
- 2 シリーズコード (2~4桁目)**
 3文字のシリーズ名を入力。
 シリーズ名が2文字の場合は、4桁目に“-"を入力する。
 シリーズ名が4文字以上の場合、各シリーズ指定の文字を入力する。
- 1 製品分類 (1桁目)**
 アルミ非固体電解コンデンサ

U37L シリーズ

U37Lシリーズ品番体系

ご購入の際には、18桁の品番をご指定ください。

桁目	1	2	3	4	5	6	7	8	9	10	11	12	13	14	15	16	17	18
品番	E	3	7	L	4	0	1	C	P	S	3	3	2	M	D	A	5	U

- 9 設計コード (18桁目)**
 U=PVCスリーブ、底板あり
 C=PETスリーブ、底板あり (φ50.8mmのみ)
 S=ポリオレフィンスリーブ、底板あり
- 8 サイズコード (15~17桁目)**
 15桁目: φD
 C=φ50.8mm (φ2.000in)
 D=φ63.5mm (φ2.500in)
 E=φ76.2mm (φ3.000in)
 F=φ89.0mm (φ3.500in)

16、17桁目: L
 99mm以下の場合: mm表示の数字を入力
 100mm以上の場合: 下記のように対応する英数字コードを入力
 92= 92mm (3.625in)
 A5= 105mm (4.125in)
 B7= 117mm (4.625in)
 D0= 130mm (5.125in)
 E3= 143mm (5.625in)
 F5= 155mm (6.125in)
 J1= 181mm (7.125in)
 K0= 190mm (7.500in)
 M9= 219mm (8.625in)
- 7 容量許容差コード (14桁目)**
 M=±20%
- 6 容量コード (11~13桁目)**
 最初の2文字は有効数字を入力。
 3文字目は、静電容量が10μF以上の場合、10μF以上の0の数を入力、
 10μF未満の場合、Rを小数点として入力します。
 (例: 3R3=3.3μF、330=33μF、331=330μF、332=3,300μF、333=33,000μF)
- 5 バンド・実装コード (10桁目)**
 N=バンドなし
 C=バンド (3点固定)
 S=スタッドマウント
 スタッドマウントのナットは、標準仕様に含まれておりません。
 別途ご注文ください。
- 4 端子コード (8、9桁目)**
 HP=ハイポスト 10-32 NF-2B ネジ山
 HL=ハイポスト M5×0.8 ネジ山
 CD=M5×0.8 ネジ山
 CP=ローポスト 1/4-28 NF-2B ネジ山
 CH=ハイポスト 1/4-28 NF-2B ネジ山
 CA=ローポスト M6×1 ネジ山
 CS=ハイポスト M6×1 ネジ山
- 3 電圧コード (5~7桁目)**
 最初の2文字は有効数字を入力。
 3文字目は、定格電圧が10V以上の場合、10V以上の0の数を入力、
 10V未満の場合、Rを小数点として入力します。
 (例: 4R0=4.0V_{dc}、400=40V_{dc}、401=400V_{dc})
- 2 シリーズコード (2~4桁目)**
 3文字のシリーズ名を入力。
 シリーズ名が2文字の場合は、4桁目に“-"を入力する。
 シリーズ名が4文字以上の場合、各シリーズ指定の文字を入力する。
- 1 製品分類 (1桁目)**
 アルミ非固体電解コンデンサ

U37Xシリーズ

U37Xシリーズ品番体系

ご購入の際には、18桁の品番をご指定ください。



- 9 設計コード (18桁目)**
 U=PVCスリーブ、底板あり
 C=PETスリーブ、底板あり (φ50.8mmのみ)
 S=ポリオレフィンスリーブ、底板あり
- 8 サイズコード (15~17桁目)**
 15桁目: φD
 C=φ50.8mm (φ2.000in)
 D=φ63.5mm (φ2.500in)
 E=φ76.2mm (φ3.000in)
 F=φ89.0mm (φ3.500in)

 16、17桁目: L
 99mm以下の場合: mm表示の数字を入力
 100mm以上の場合: 下記の様に対応する英数字コードを入力
 92= 92mm (3.625in)
 A5= 105mm (4.125in)
 B7= 117mm (4.625in)
 D0= 130mm (5.125in)
 E3= 143mm (5.625in)
 F5= 155mm (6.125in)
 J1= 181mm (7.125in)
 K0= 190mm (7.500in)
 M9= 219mm (8.625in)
- 7 容量許容差コード (14桁目)**
 M=±20%
- 6 容量コード (11~13桁目)**
 最初の2文字は有効数字を入力。
 3文字目は、静電容量が10μF以上の場合、10μF以上の0の数を入力、
 10μF未満の場合、Rを小数点として入力します。
 (例: 4R7=4.7μF、470=47μF、471=470μF、472=4,700μF、473=47,000μF)
- 5 バンド・実装コード (10桁目)**
 N=バンドなし
 C=バンド (3点固定)
 S=スタッドマウント
 スタッドマウントのナットは、標準仕様に含まれておりません。
 別途ご注文ください。
- 4 端子コード (8、9桁目)**
 HP=ハイポスト 10-32 NF-2B ネジ山
 HL=ハイポスト M5×0.8 ネジ山
 CD=M5×0.8 ネジ山
 CP=ローポスト 1/4-28 NF-2B ネジ山
 CH=ハイポスト 1/4-28 NF-2B ネジ山
 CA=ローポスト M6×1 ネジ山
 CS=ハイポスト M6×1 ネジ山
- 3 電圧コード (5~7桁目)**
 最初の2文字は有効数字を入力。
 3文字目は、定格電圧が10V以上の場合、10V以上の0の数を入力、
 10V未満の場合、Rを小数点として入力します。
 (例: 4R0=4.0V_{dc}、400=40V_{dc}、401=400V_{dc})
- 2 シリーズコード (2~4桁目)**
 3文字のシリーズ名を入力。
 シリーズ名が2文字の場合は、4桁目に“-"を入力する。
 シリーズ名が4文字以上の場合、各シリーズ指定の文字を入力する。
- 1 製品分類 (1桁目)**
 アルミ非固体電解コンデンサ

UTORシリーズ

UTORシリーズ品番体系

ご購入の際には、18桁の品番をご指定ください。

18桁
① ② ③ ④ ⑤ ⑥ ⑦ ⑧ ⑨ ⑩ ⑪ ⑫ ⑬ ⑭ ⑮ ⑯ ⑰ ⑱
E T O R 4 0 1 C T N 3 9 2 M E A 5 U

- 9 設計コード (18桁目)
U=PVCスリーブ、底板あり
C=PETスリーブ、底板あり
F=コーティングケース
- 8 サイズコード (15~17桁目)
15桁目: φD
E=φ76.2mm (φ3.000in)

16、17桁目: L
99mm以下の場合: mm表示の数字を入力
100mm以上の場合: 下記の様に対応する英数字コードを入力
54= 54mm (2.125in)
67= 67mm (2.625in)
79= 79mm (3.125in)
92= 92mm (3.625in)
A5= 105mm (4.125in)
B7= 117mm (4.625in)
D0= 130mm (5.125in)
E3= 143mm (5.625in)
F5= 155mm (6.125in)
G8= 168mm (6.625in)
- 7 容量許容差コード (14桁目)
M=±20%
- 6 容量コード (11~13桁目)
最初の2文字は有効数字を入力。
3文字目は、静電容量が10μF以上の場合、10μF以上の0の数を入力、
10μF未満の場合、Rを小数点として入力します。
(例: 3R9=3.9μF、390=39μF、391=390μF、392=3,900μF、393=39,000μF)
- 5 バンド・実装コード (10桁目)
N=バンドなし
C=バンド (3点固定)
H=ヒートシンクキット
- 4 端子コード (8、9桁目)
CT=M5×0.8 ネジ山
- 3 電圧コード (5~7桁目)
最初の2文字は有効数字を入力。
3文字目は、定格電圧が10V以上の場合、10V以上の0の数を入力、
10V未満の場合、Rを小数点として入力します。
(例: 4R0=4.0V_{dc}、400=40V_{dc}、401=400V_{dc})
- 2 シリーズコード (2~4桁目)
3文字のシリーズ名を入力。
シリーズ名が2文字の場合は、4桁目に"-"を入力する。
シリーズ名が4文字以上の場合、各シリーズ指定の文字を入力する。
- 1 製品分類 (1桁目)
アルミ非固体電解コンデンサ

品番コード付属表

Aluminum Electrolytic Capacitors, Appendix

品番コード付属表

◆容量コード表

※表の見方

2桁目	1桁目 容量値(μF)
-----	----------------

容量数値部

2桁目	1桁目								
	1	2	3	4	5	6	7	8	9
0	10.0	20.0	30.0	40.0	50.0	60.0	70.0	80.0	90.0
A	10.5	20.5	30.5	40.5	50.5	60.5	70.5	80.5	90.5
1	11.0	21.0	31.0	41.0	51.0	61.0	71.0	81.0	91.0
B	11.5	21.5	31.5	41.5	51.5	61.5	71.5	81.5	91.5
2	12.0	22.0	32.0	42.0	52.0	62.0	72.0	82.0	92.0
C	12.5	22.5	32.5	42.5	52.5	62.5	72.5	82.5	92.5
3	13.0	23.0	33.0	43.0	53.0	63.0	73.0	83.0	93.0
D	13.5	23.5	33.5	43.5	53.5	63.5	73.5	83.5	93.5
4	14.0	24.0	34.0	44.0	54.0	64.0	74.0	84.0	94.0
E	14.5	24.5	34.5	44.5	54.5	64.5	74.5	84.5	94.5
5	15.0	25.0	35.0	45.0	55.0	65.0	75.0	85.0	95.0
F	15.5	25.5	35.5	45.5	55.5	65.5	75.5	85.5	95.5
6	16.0	26.0	36.0	46.0	56.0	66.0	76.0	86.0	96.0
G	16.5	26.5	36.5	46.5	56.5	66.5	76.5	86.5	96.5
7	17.0	27.0	37.0	47.0	57.0	67.0	77.0	87.0	97.0
H	17.5	27.5	37.5	47.5	57.5	67.5	77.5	87.5	97.5
8	18.0	28.0	38.0	48.0	58.0	68.0	78.0	88.0	98.0
J	18.5	28.5	38.5	48.5	58.5	68.5	78.5	88.5	98.5
9	19.0	29.0	39.0	49.0	59.0	69.0	79.0	89.0	99.0
K	19.5	29.5	39.5	49.5	59.5	69.5	79.5	89.5	99.5

10μF未満については、小数点位置をRで表示する
10μF以上については、頭数値2桁+指数1桁とする
端数整理は、小数点1位を2捨3入7捨8入して0.5単位にまとめる

(変換例)

実容量	頭数値2桁	2捨3入 7捨8入	品番コード		
			11桁	12桁	13桁
10.0μF →	10.0 →	10.0 →	1	0	0
10.1μF →	10.1 →	10.0 →	1	0	0
10.2μF →	10.2 →	10.0 →	1	0	0
10.3μF →	10.3 →	10.5 →	1	A	0
10.4μF →	10.4 →	10.5 →	1	A	0
10.5μF →	10.5 →	10.5 →	1	A	0
10.6μF →	10.6 →	10.5 →	1	A	0
10.7μF →	10.7 →	10.5 →	1	A	0
10.8μF →	10.8 →	11.0 →	1	1	0
10.9μF →	10.9 →	11.0 →	1	1	0
11.0μF →	11.0 →	11.0 →	1	1	0
132μF →	13.2 →	13.0 →	1	3	1
133μF →	13.3 →	13.5 →	1	D	1
167μF →	16.7 →	16.5 →	1	G	1
168μF →	16.8 →	17.0 →	1	7	1
1110μF →	11.1 →	11.0 →	1	1	2
1340μF →	13.4 →	13.5 →	1	D	2
13200μF →	13.2 →	13.0 →	1	3	3
13600μF →	13.6 →	13.5 →	1	D	3
270000μF →	27.0 →	27.0 →	2	7	4

◆L寸コード付属表 (リード形品)

L寸 [mm]	16桁目	17桁目
0.0	—	—
0.1	0	B
0.2	0	C
0.3	0	D
0.4	0	E
0.5	0	F
0.6	0	G
0.7	0	H
0.8	0	J
0.9	0	K

L寸 [mm]	16桁目	17桁目
1.0	0	1
1.1	1	B
1.2	1	C
1.3	1	D
1.4	1	E
1.5	1	F
1.6	1	G
1.7	1	H
1.8	1	J
1.9	1	K

L寸 [mm]	16桁目	17桁目
2.0	0	2
2.1	2	B
2.2	2	C
2.3	2	D
2.4	2	E
2.5	2	F
2.6	2	G
2.7	2	H
2.8	2	J
2.9	2	K

L寸 [mm]	16桁目	17桁目
3.0	0	3
3.1	3	B
3.2	3	C
3.3	3	D
3.4	3	E
3.5	3	F
3.6	3	G
3.7	3	H
3.8	3	J
3.9	3	K

L寸 [mm]	16桁目	17桁目
4.0	0	4
4.1	4	B
4.2	4	C
4.3	4	D
4.4	4	E
4.5	4	F
4.6	4	G
4.7	4	H
4.8	4	J
4.9	4	K

L寸 [mm]	16桁目	17桁目
5.0	0	5
5.1	5	B
5.2	5	C
5.3	5	D
5.4	5	E
5.5	5	F
5.6	5	G
5.7	5	H
5.8	5	J
5.9	5	K

L寸 [mm]	16桁目	17桁目
6.0	0	6
6.1	6	B
6.2	6	C
6.3	6	D
6.4	6	E
6.5	6	F
6.6	6	G
6.7	6	H
6.8	6	J
6.9	6	K

L寸 [mm]	16桁目	17桁目
7.0	0	7
7.1	7	B
7.2	7	C
7.3	7	D
7.4	7	E
7.5	7	F
7.6	7	G
7.7	7	H
7.8	7	J
7.9	7	K

L寸 [mm]	16桁目	17桁目
8.0	0	8
8.1	8	B
8.2	8	C
8.3	8	D
8.4	8	E
8.5	8	F
8.6	8	G
8.7	8	H
8.8	8	J
8.9	8	K

L寸 [mm]	16桁目	17桁目
9.0	0	9
9.1	9	B
9.2	9	C
9.3	9	D
9.4	9	E
9.5	9	F
9.6	9	G
9.7	9	H
9.8	9	J
9.9	9	K

L寸 [mm]	16桁目	17桁目
10.0	1	0
10.1	A	1
10.2	A	2
10.3	A	3
10.4	A	4
10.5	A	5
10.6	A	6
10.7	A	7
10.8	A	8
10.9	A	9

L寸 [mm]	16桁目	17桁目
11.0	1	1
11.1	B	1
11.2	B	2
11.3	B	3
11.4	B	4
11.5	B	5
11.6	B	6
11.7	B	7
11.8	B	8
11.9	B	9

L寸 [mm]	16桁目	17桁目
12.0	1	2
12.1	C	1
12.2	C	2
12.3	C	3
12.4	C	4
12.5	C	5
12.6	C	6
12.7	C	7
12.8	C	8
12.9	C	9

L寸 [mm]	16桁目	17桁目
13.0	1	3
13.1	D	1
13.2	D	2
13.3	D	3
13.4	D	4
13.5	D	5
13.6	D	6
13.7	D	7
13.8	D	8
13.9	D	9

L寸 [mm]	16桁目	17桁目
14.0	1	4
14.1	E	1
14.2	E	2
14.3	E	3
14.4	E	4
14.5	E	5
14.6	E	6
14.7	E	7
14.8	E	8
14.9	E	9

L寸 [mm]	16桁目	17桁目
15.0	1	5
15.1	F	1
15.2	F	2
15.3	F	3
15.4	F	4
15.5	F	5
15.6	F	6
15.7	F	7
15.8	F	8
15.9	F	9

L寸 [mm]	16桁目	17桁目
16.0	1	6
16.1	G	1
16.2	G	2
16.3	G	3
16.4	G	4
16.5	G	5
16.6	G	6
16.7	G	7
16.8	G	8
16.9	G	9

L寸 [mm]	16桁目	17桁目
17.0	1	7
17.1	H	1
17.2	H	2
17.3	H	3
17.4	H	4
17.5	H	5
17.6	H	6
17.7	H	7
17.8	H	8
17.9	H	9

L寸 [mm]	16桁目	17桁目
18.0	1	8
18.1	J	1
18.2	J	2
18.3	J	3
18.4	J	4
18.5	J	5
18.6	J	6
18.7	J	7
18.8	J	8
18.9	J	9

L寸 [mm]	16桁目	17桁目
19.0	1	9
19.1	K	1
19.2	K	2
19.3	K	3
19.4	K	4
19.5	K	5
19.6	K	6
19.7	K	7
19.8	K	8
19.9	K	9

L寸 [mm]	16桁目	17桁目
20.0	2	0
20.5	L	1
21.0	2	1
21.5	L	3
22.0	2	2
22.5	L	5
23.0	2	3
23.5	L	7
24.0	2	4
24.5	L	9
25.0	2	5
25.5	M	1
26.0	2	6
26.5	M	3
27.0	2	7
27.5	M	5
28.0	2	8
28.5	M	7
29.0	2	9
29.5	M	9

L寸 [mm]	16桁目	17桁目
30.0	3	0
30.5	N	1
31.0	3	1
31.5	N	3
32.0	3	2
32.5	N	5
33.0	3	3
33.5	N	7
34.0	3	4
34.5	N	9
35.0	3	5
35.5	P	1
36.0	3	6
36.5	P	3
37.0	3	7
37.5	P	5
38.0	3	8
38.5	P	7
39.0	3	9
39.5	P	9

L寸 [mm]	16桁目	17桁目
40.0	4	0
40.5	Q	1
41.0	4	1
41.5	Q	3
42.0	4	2
42.5	Q	5
43.0	4	3
43.5	Q	7
44.0	4	4
44.5	Q	9
45.0	4	5
45.5	R	1
46.0	4	6
46.5	R	3
47.0	4	7
47.5	R	5
48.0	4	8
48.5	R	7
49.0	4	9
49.5	R	9

L寸 [mm]	16桁目	17桁目
50.0	5	0
50.5	S	1
51.0	5	1
51.5	S	3
52.0	5	2
52.5	S	5
53.0	5	3
53.5	S	7
54.0	5	4
54.5	S	9
55.0	5	5
55.5	T	1
56.0	5	6
56.5	T	3
57.0	5	7
57.5	T	5
58.0	5	8
58.5	T	7
59.0	5	9
59.5	T	9

L寸 [mm]	16桁目	17桁目
60.0	6	0
60.5	U	1
61.0	6	1
61.5	U	3
62.0	6	2
62.5	U	5
63.0	6	3
63.5	U	7
64.0	6	4
64.5	U	9
65.0	6	5
65.5	V	1
66.0	6	6
66.5	V	3
67.0	6	7
67.5	V	5
68.0	6	8
68.5	V	7
69.0	6	9
69.5	V	9

L寸 [mm]	16桁目	17桁目
70.0	7	0
70.5	W	1
71.0	7	1
71.5	W	3
72.0	7	2
72.5	W	5
73.0	7	3
73.5	W	7
74.0	7	4
74.5	W	9
75.0	7	5
75.5	X	1
76.0	7	6
76.5	X	3
77.0	7	7
77.5	X	5
78.0	7	8
78.5	X	7
79.0	7	9
79.5	X	9

L寸 [mm]	16桁目	17桁目
80.0	8	0
80.5	Y	1
81.0	8	1
81.5	Y	3
82.0	8	2
82.5	Y	5
83.0	8	3
83.5	Y	7
84.0	8	4
84.5	Y	9
85.0	8	5
85.5	Z	1
86.0	8	6
86.5	Z	3
87.0	8	7
87.5	Z	5
88.0	8	8
88.5	Z	7
89.0	8	9
89.5	Z	9

◆L寸コード表（基板自立形・ネジ端子形）

L寸 [mm]	16桁目	17桁目	L寸 [mm]	16桁目	17桁目	L寸 [mm]	16桁目	17桁目	L寸 [mm]	16桁目	17桁目	L寸 [mm]	16桁目	17桁目
20	2	0	30	3	0	40	4	0	50	5	0	60	6	0
21	2	1	31	3	1	41	4	1	51	5	1	61	6	1
22	2	2	32	3	2	42	4	2	52	5	2	62	6	2
23	2	3	33	3	3	43	4	3	53	5	3	63	6	3
24	2	4	34	3	4	44	4	4	54	5	4	64	6	4
25	2	5	35	3	5	45	4	5	55	5	5	65	6	5
26	2	6	36	3	6	46	4	6	56	5	6	66	6	6
27	2	7	37	3	7	47	4	7	57	5	7	67	6	7
28	2	8	38	3	8	48	4	8	58	5	8	68	6	8
29	2	9	39	3	9	49	4	9	59	5	9	69	6	9
70	7	0	80	8	0	90	9	0	100	A	0	110	B	0
71	7	1	81	8	1	91	9	1	101	A	1	111	B	1
72	7	2	82	8	2	92	9	2	102	A	2	112	B	2
73	7	3	83	8	3	93	9	3	103	A	3	113	B	3
74	7	4	84	8	4	94	9	4	104	A	4	114	B	4
75	7	5	85	8	5	95	9	5	105	A	5	115	B	5
76	7	6	86	8	6	96	9	6	106	A	6	116	B	6
77	7	7	87	8	7	97	9	7	107	A	7	117	B	7
78	7	8	88	8	8	98	9	8	108	A	8	118	B	8
79	7	9	89	8	9	99	9	9	109	A	9	119	B	9
120	C	0	130	D	0	140	E	0	150	F	0	160	G	0
121	C	1	131	D	1	141	E	1	151	F	1	161	G	1
122	C	2	132	D	2	142	E	2	152	F	2	162	G	2
123	C	3	133	D	3	143	E	3	153	F	3	163	G	3
124	C	4	134	D	4	144	E	4	154	F	4	164	G	4
125	C	5	135	D	5	145	E	5	155	F	5	165	G	5
126	C	6	136	D	6	146	E	6	156	F	6	166	G	6
127	C	7	137	D	7	147	E	7	157	F	7	167	G	7
128	C	8	138	D	8	148	E	8	158	F	8	168	G	8
129	C	9	139	D	9	149	E	9	159	F	9	169	G	9
170	H	0	180	J	0	190	K	0	200	L	0	210	M	0
171	H	1	181	J	1	191	K	1	201	L	1	211	M	1
172	H	2	182	J	2	192	K	2	202	L	2	212	M	2
173	H	3	183	J	3	193	K	3	203	L	3	213	M	3
174	H	4	184	J	4	194	K	4	204	L	4	214	M	4
175	H	5	185	J	5	195	K	5	205	L	5	215	M	5
176	H	6	186	J	6	196	K	6	206	L	6	216	M	6
177	H	7	187	J	7	197	K	7	207	L	7	217	M	7
178	H	8	188	J	8	198	K	8	208	L	8	218	M	8
179	H	9	189	J	9	199	K	9	209	L	9	219	M	9
220	N	0	230	P	0	240	Q	0	250	R	0			
221	N	1	231	P	1	241	Q	1	251	R	1			
222	N	2	232	P	2	242	Q	2	252	R	2			
223	N	3	233	P	3	243	Q	3	253	R	3			
224	N	4	234	P	4	244	Q	4	254	R	4			
225	N	5	235	P	5	245	Q	5	255	R	5			
226	N	6	236	P	6	246	Q	6	256	R	6			
227	N	7	237	P	7	247	Q	7	257	R	7			
228	N	8	238	P	8	248	Q	8	258	R	8			
229	N	9	239	P	9	249	Q	9	259	R	9			

◆設計コード表

導電性高分子アルミ固体電解コンデンサ(チップ形・リード形)
導電性高分子ハイブリッドアルミ電解コンデンサ(チップ形・リード形)
アルミ電解コンデンサ(チップ形)

	リード線・端子のメッキ材質	
	Sn	Sn-Bi
コーティングケース	S	G

アルミ電解コンデンサ(リード形・基板自立形)

		リード線・端子のメッキ材質	
		Sn	Sn-Bi
被覆材質	PET	S	D
	コーティングケース	H	G
	ポリオレフィン	L	—
	PVC	M	—

※基板自立形の環境対応品は、「圧力弁側の樹脂板無し」が標準仕様となります。

特殊仕様として「樹脂板 (PPE) 付き、被覆材質：PVC、端子メッキ材質：Sn」も対応可能です。
その場合、設計コード (18桁目) は「U」になり、樹脂板材質がPVCの場合、「T」になります。

アルミ電解コンデンサ(ネジ端子形)

		樹脂板材質	
		PPE	PVC
被覆材質	PVC	U	M
	ポリオレフィン	S	—
	PET	—	C

※「被覆材質：ポリオレフィン、樹脂板材質：PET」の場合も設計コード (18桁目) は「S」になります。