

DLCAP™ モジュール (リード形) / DLCAP™ Module (Radial Lead type)

お手軽に電気二重層キャパシタDLCAP™をお試いただくために、モジュール (リード形) をご用意いたしました。

For an easy usage of Electric Double Layer Capacitor DLCAP™, we have prepared modules (Radial lead type).

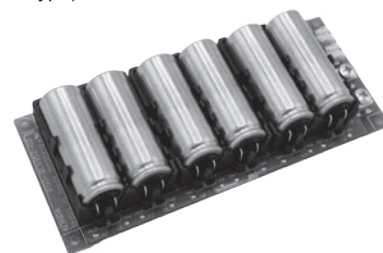
● 用途 / Application

- 電池の電力アシスト / Electricity assist for battery
- 停電時の瞬間的な電力の補給 / Momentary power supply at power failure
- 電源故障時のバックアップ / Back up for power source failure

● DLCAP™モジュール / DLCAP™ Module

◆機能 / FEATURES

- 電圧均等化回路内蔵 / Voltage balancing circuit installed
- 過電圧検知回路内蔵 / Over voltage detection circuit installed
- DKAシリーズセルφ18x50L (50F) スリーブ付きを6本搭載
Equipped with six φ18x50L (50F) DKA series cells with sleeve



◆規格表 / SPECIFICATIONS

項目 / Items	性能 / Specifications	
カテゴリ温度範囲 / Operating Temperature	-40°C ~ +70°C	
静電容量許容差 / Capacitance Tolerance	+10%, -15% (20°C)	
温度特性 / Temperature Characteristics	容量変化率 Capacitance Change	20°Cの値の±30%以内 ≤±30% of the measured value at 20°C
	内部抵抗変化率 Internal Resistance Change	「製品一覧表」に示す内部抵抗最大値の600%以下 ≤600% of the internal resistance maximum value given in the ratings tables (-40°C)
高温度負荷特性 / Load Life Test	70°Cにおいて定格電圧を1000時間印加後、20°Cに復帰させ測定を行ったとき、下記を満足すること After the capacitors are subjected to the rated DC voltage at 70°C for 1000 hours, the following specifications shall be satisfied when they are restored to 20°C.	
	容量変化率 Capacitance Change	初期値 (20°C) の±30%以内 ≤±30% of the initial measured value at 20°C
	内部抵抗変化率 Internal Resistance Change	「製品一覧表」に示す内部抵抗最大値の200%以下 ≤200% of the internal resistance maximum value given in the ratings tables
	60°Cにおいて定格電圧を2000時間印加後、20°Cに復帰させ測定を行ったとき、下記を満足すること After the capacitors are subjected to the rated DC voltage at 60°C for 2000 hours, the following specifications shall be satisfied when they are restored to 20°C.	
	容量変化率 Capacitance Change	初期値 (20°C) の±30%以内 ≤±30% of the initial measured value at 20°C
	内部抵抗変化率 Internal Resistance Change	「製品一覧表」に示す内部抵抗最大値の200%以下 ≤200% of the internal resistance maximum value given in the ratings tables
耐湿性能 / Bias Humidity Test	60°C、90~95%RH、無負荷500時間放置後、20°Cに復帰させ測定を行ったとき、下記を満足すること After the capacitors are left at 60°C and 90 to 95%RH for 500 hours without voltage applied, the following specifications shall be satisfied when they are restored to 20°C.	
	容量変化率 Capacitance Change	初期値 (20°C) の±30%以内 ≤±30% of the initial measured value at 20°C
	内部抵抗変化率 Internal Resistance Change	「製品一覧表」に示す内部抵抗最大値の200%以下 ≤200% of the internal resistance maximum value given in the ratings tables

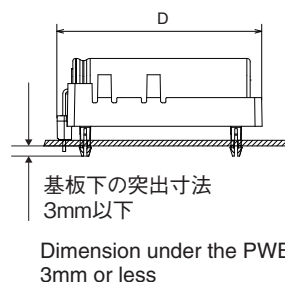
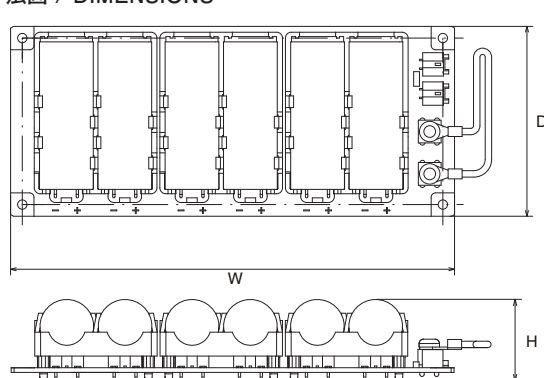
◆製品一覧表 / STANDARD RATINGS

Rated Voltage [V]	Capacitance		Product Size			Internal Resistance		Weight*1 [kg]	Energy Storage*2 [Wh]	Part No.
	Typ. (rated) [F]	Min. [F]	W [mm]	D [mm]	H [mm]	Typ. [mΩ]	Max. [mΩ]			
15	8.3	7.1	152	65	28	74.2	87.4	0.2	0.26	MDKA150S8R3PE6111A

*1: 参考値/Reference data

*2: 貯蔵エネルギー量[Wh]は、JEITAで発行されている「電気及び電子機器用電気二重層キャパシタの輸送に関する手引書」(日本語のみ)に基づいて算出しています。
Energy Storage (Wh) is calculated based on 「電気及び電子機器用電気二重層キャパシタの輸送に関する手引書」(Japanese only) by JEITA.

◆寸法図 / DIMENSIONS



◆端子接続ネジ推奨規格

Screw Specification

ネジ / Screw: M4

締付トルク / Tightening torque: 1.5 Nm±10%

● モジュールの直並列接続 / Series and or parallels connection of DLCAP™ Module

必要に応じて、本モジュールを直並列に接続して使用することが可能です。
5直列以上接続する場合は、弊社までお問い合わせください。
This module can be connected and used in series and parallel if necessary.
If you need to connect more than 5 pieces in series please consult us.

● カスタムモジュールの対応 / DLCAP™ Custom Module Acceptable

ご希望により、システムへの組込みに合わせたカスタム設計も対応いたしますので、ご用命ください。
Customized designs for system integration are available upon request.

その他特殊仕様をご希望の際は、弊社までお問い合わせください。
Please consult us for other special specifications.

記載内容は予告なく変更する場合があります。ご購入、ご使用の際は当社の納入仕様書をご要求下さい。本カタログと納入仕様書の記載内容に基づいてご使用下さい。
Product specifications in this catalog are subject to change without notice. Request our product specifications before purchase and/or use. Please use our products based on the information contained in this catalog and product specifications.