

DLCAP™ 模块(引线产品)



为了让您能简单地尝试使用超级电容器DLCAP™，我们准备了对应模块（引线产品）。

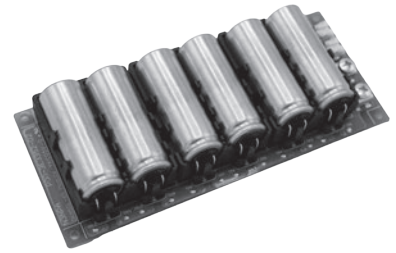
●用途

- 电池的电力辅助
- 停电时瞬间性的电力的补充
- 电源故障时的备用电源

●DLCAP™模块

◆功能

- 内置电压平衡电路
- 内置过电压检测电路
- 搭载6个带套管DKA系列池 φ 18×50L (50F)



◆规格表

项 目	性 能	
工作温度范围	-40℃~+70℃	
静电容量容许差	+10%, -15% (20℃)	
温度特性	容量变化率	20℃值的±30%以内
	内部阻抗变化率	≤「产品一览表」内所示内部阻抗最大值的600%以下 (-40℃)
高温负荷特性	在70℃的环境中，加载1,000小时的额定电压后，待温度恢复到20℃进行测量时，应满足以下要求	
	容量变化率	≤初始值(20℃)的±30%
	内部阻抗变化率	≤「产品一览表」内所示内部阻抗最大值的200%以下
	在60℃的环境中，加载2,000小时的额定电压后，待温度恢复到20℃进行测量时，应满足以下要求	
耐湿性能	容量变化率	≤初始值(20℃)的±30%
	内部阻抗变化率	≤「产品一览表」内所示内部阻抗最大值的200%以下
	在60℃、90~95%RH的环境中无负荷放置500小时后，待温度恢复到20℃进行测量时，应满足以下要求	

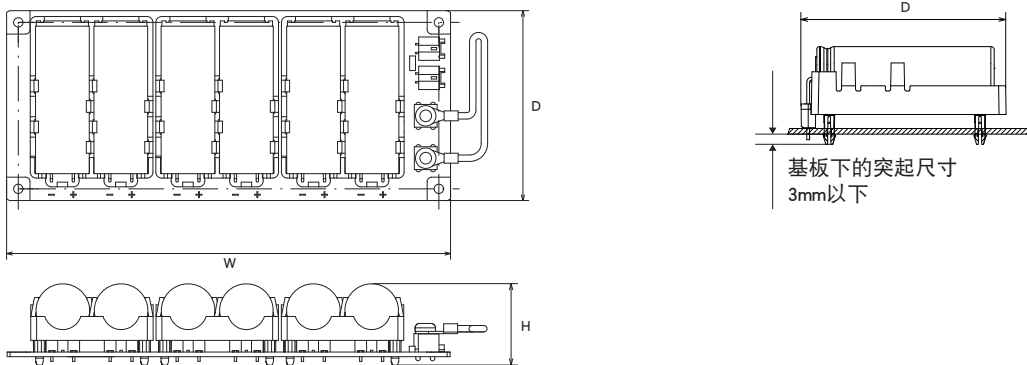
◆产品一览表

Rated Voltage [V]	Capacitance		Product Size			Internal Resistance		Weight*1 [kg]	Energy Storage*2 [Wh]	Part No.
	Typ. (rated) [F]	Min.[F]	W [mm]	D [mm]	H [mm]	Typ. [mΩ]	Max. [mΩ]			
15	8.3	7.1	152	65	28	74.2	87.4	0.2	0.26	MDKA150S8R3PE6111A

*1 参考值

*2 能源存储容量[Wh]根据JEITA发行的“電気及び電子機器用電気二重層キャパシタの輸送に関する手引書”（仅日文版）计算得出。

◆尺寸图



◆端子连接螺丝推荐规格

端子螺丝规格: M4
紧固扭矩: 1.5 Nm±10%

●模块的串联并联连接

根据需要，本模块可以串联并联使用。
需要串联5个以上使用时，请与本公司联系。

●客户模块的应对

我们会根据您的要求，针对系统进行定制设计。

希望特殊的规格时，请向我公司咨询。