

NPCAP™-PXFシリーズ

面実装

超低
ESR

耐洗浄

RoHS2
適合品

- ◎導電性高分子電解質を採用し、超低ESRを実現。
- ◎ノイズ吸収性に優れ、電子機器のデジタル化・高周波化に対応。
- ◎優れたESR特性、高リプル電流、105°C 3,000~15,000時間。
- ◎定格電圧範囲：2V~10V、静電容量範囲：120~1,000 μ F
- ◎製品サイズ： $\phi 5 \times 3.9L \sim \phi 8 \times 7.7L$
- ◎ハロゲンフリー対応品。

PXF

↑ 低ESR化

PXE



◆規格表

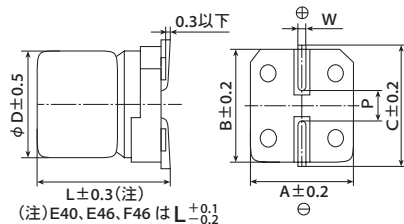
項目	性能												
カテゴリ温度範囲	-55~+105°C												
定格電圧範囲	2~10V _{dc}												
静電容量許容差	±20% (M) (20°C, 120Hz)												
漏れ電流 ※	標準品一覧表の値以下 (20°C, 2分値)												
損失角の正接 (tan δ)	0.12以下 (20°C, 120Hz)												
温度特性 (インピーダンス比)	$Z(-25^\circ\text{C})/Z(+20^\circ\text{C}) \leq 1.15$ $Z(-55^\circ\text{C})/Z(+20^\circ\text{C}) \leq 1.25$ (100kHz)												
耐久性	105°Cにおいて定格電圧を15,000時間 (E40、E46、F46：3,000時間) 印加後、20°Cに復帰させ測定を行なったとき、下記を満足すること												
	<table border="1"> <tr><td>外観</td><td>著しい異常がないこと</td></tr> <tr><td>静電容量変化率</td><td>初期値の±20%以内</td></tr> <tr><td>損失角の正接</td><td>初期規格値の150%以下</td></tr> <tr><td>等価直列抵抗</td><td>初期規格値の150%以下</td></tr> <tr><td>漏れ電流</td><td>初期規格値以下</td></tr> </table>	外観	著しい異常がないこと	静電容量変化率	初期値の±20%以内	損失角の正接	初期規格値の150%以下	等価直列抵抗	初期規格値の150%以下	漏れ電流	初期規格値以下		
外観	著しい異常がないこと												
静電容量変化率	初期値の±20%以内												
損失角の正接	初期規格値の150%以下												
等価直列抵抗	初期規格値の150%以下												
漏れ電流	初期規格値以下												
耐湿負荷特性	60°C90~95%RH中で定格電圧を1,000時間 (E40、E46、F46：500時間) 印加した後、20°Cに復帰させ測定を行なったとき、下記を満足すること												
	<table border="1"> <tr><td>外観</td><td>著しい異常がないこと</td></tr> <tr><td>静電容量変化率</td><td>初期値の±20%以内</td></tr> <tr><td>損失角の正接</td><td>初期規格値の150%以下</td></tr> <tr><td>等価直列抵抗</td><td>初期規格値の150%以下</td></tr> <tr><td>漏れ電流</td><td>初期規格値以下</td></tr> </table>	外観	著しい異常がないこと	静電容量変化率	初期値の±20%以内	損失角の正接	初期規格値の150%以下	等価直列抵抗	初期規格値の150%以下	漏れ電流	初期規格値以下		
外観	著しい異常がないこと												
静電容量変化率	初期値の±20%以内												
損失角の正接	初期規格値の150%以下												
等価直列抵抗	初期規格値の150%以下												
漏れ電流	初期規格値以下												
サージ電圧特性	105°C中でサージ電圧を充電30秒、放電5分30秒で1,000回 (R _c =1k Ω) 印加した後20°Cに復帰させて測定を行なったとき、下記を満足すること												
	<table border="1"> <tr> <td>定格電圧 (V_{dc})</td> <td>2.0</td> <td>2.5</td> <td>4.0</td> <td>6.3</td> <td>10</td> </tr> <tr> <td>サージ電圧 (V_{dc})</td> <td>2.3</td> <td>2.9</td> <td>4.6</td> <td>7.2</td> <td>12</td> </tr> </table>	定格電圧 (V _{dc})	2.0	2.5	4.0	6.3	10	サージ電圧 (V _{dc})	2.3	2.9	4.6	7.2	12
定格電圧 (V _{dc})	2.0	2.5	4.0	6.3	10								
サージ電圧 (V _{dc})	2.3	2.9	4.6	7.2	12								
	<table border="1"> <tr><td>外観</td><td>著しい異常がないこと</td></tr> <tr><td>静電容量変化率</td><td>初期値の±20%以内</td></tr> <tr><td>損失角の正接</td><td>初期規格値の150%以下</td></tr> <tr><td>等価直列抵抗</td><td>初期規格値の150%以下</td></tr> <tr><td>漏れ電流</td><td>初期規格値以下</td></tr> </table>	外観	著しい異常がないこと	静電容量変化率	初期値の±20%以内	損失角の正接	初期規格値の150%以下	等価直列抵抗	初期規格値の150%以下	漏れ電流	初期規格値以下		
外観	著しい異常がないこと												
静電容量変化率	初期値の±20%以内												
損失角の正接	初期規格値の150%以下												
等価直列抵抗	初期規格値の150%以下												
漏れ電流	初期規格値以下												
はんだ耐熱性	はんだ付け推奨条件ではんだ付けを行った後、20°Cに復帰させて測定を行なったとき、下記を満足すること												
	<table border="1"> <tr><td>外観</td><td>著しい異常がないこと</td></tr> <tr><td>静電容量値</td><td>規定許容差範囲内</td></tr> <tr><td>損失角の正接</td><td>初期規格値以下</td></tr> <tr><td>等価直列抵抗</td><td>初期規格値以下</td></tr> <tr><td>漏れ電流</td><td>初期規格値以下 (電圧処理)</td></tr> </table>	外観	著しい異常がないこと	静電容量値	規定許容差範囲内	損失角の正接	初期規格値以下	等価直列抵抗	初期規格値以下	漏れ電流	初期規格値以下 (電圧処理)		
外観	著しい異常がないこと												
静電容量値	規定許容差範囲内												
損失角の正接	初期規格値以下												
等価直列抵抗	初期規格値以下												
漏れ電流	初期規格値以下 (電圧処理)												

※疑義が生じた場合は、下記の電圧処理後測定する。

電圧処理：105°Cにて120分間電圧印加する。印加電圧は定格電圧とする。

◆寸法図 [mm]

●端子コード：A



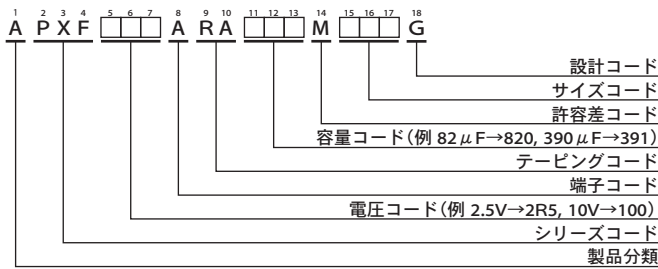
サイズコード	ϕD	L	A	B	C	W	P
E40	5	3.9	5.3	5.3	5.9	0.5~0.8	1.4
E46	5	4.5	5.3	5.3	5.9	0.5~0.8	1.4
E61	5	5.8	5.3	5.3	5.9	0.5~0.8	1.4
F46	6.3	4.5	6.6	6.6	7.2	0.5~0.8	1.9
F61	6.3	5.8	6.6	6.6	7.2	0.5~0.8	1.9
F80	6.3	7.7	6.6	6.6	7.2	0.5~0.8	1.9
H70	8	6.7	8.3	8.3	9.0	0.7~1.1	3.1
H80	8	7.7	8.3	8.3	9.0	0.7~1.1	3.1

◆表示

表示例 2.5V390 μ Fの場合

NPCAP™-PXF シリーズ

◆品番体系



品番コードの詳細は「品番の表し方(導電性高分子)」をご参照下さい。

◆標準品一覧表

WV (Vdc)	Cap (µF)	サイズコード	漏れ電流 (µA max./2分値)	等価直列抵抗 (mΩ max./20℃, 100k~300kHz)	定格リプル電流 (mArms/105℃, 100kHz)	品番
2	680	F61	700	12	3,500	APXF2R0ARA681MF61G
2.5	220	E40	700	12	3,300	APXF2R5ARA221ME40G
	220	E46	700	25	2,100	APXF2R5ARA221ME46G
	330	E61	700	10	3,900	APXF2R5ARA331ME61G
	330	F46	700	12	3,500	APXF2R5ARA331MF46G
	390	E61	700	10	3,900	APXF2R5ARA391ME61G
	390	F61	292	10	3,900	APXF2R5ARA391MF61G
	470	F80	352	9	4,200	APXF2R5ARA471MF80G
	560	F61	700	10	3,900	APXF2R5ARA561MF61G
	560	F80	420	9	4,200	APXF2R5ARA561MF80G
	560	H70	420	10	4,500	APXF2R5ARA561MH70G
	680	H70	510	10	4,500	APXF2R5ARA681MH70G
1,000	H80	750	9	4,500	APXF2R5ARA102MH80G	
4	330	F61	396	10	3,900	APXF4R0ARA331MF61G
	390	F80	468	9	4,200	APXF4R0ARA391MF80G
	470	H70	564	10	4,500	APXF4R0ARA471MH70G
	560	H70	672	10	4,500	APXF4R0ARA561MH70G
	680	H80	816	9	4,500	APXF4R0ARA681MH80G
6.3	150	E40	700	20	2,700	APXF6R3ARA151ME40G
	150	E46	700	25	2,100	APXF6R3ARA151ME46G
	150	E61	700	12	3,500	APXF6R3ARA151ME61G
	220	E61	700	12	3,500	APXF6R3ARA221ME61G
	220	F61	415	10	3,900	APXF6R3ARA221MF61G
	270	F80	510	9	4,200	APXF6R3ARA271MF80G
	330	F61	700	10	3,900	APXF6R3ARA331MF61G
	330	F80	623	9	4,200	APXF6R3ARA331MF80G
	330	H70	623	10	4,500	APXF6R3ARA331MH70G
	390	H70	737	10	4,500	APXF6R3ARA391MH70G
	470	H80	888	9	4,500	APXF6R3ARA471MH80G
560	H80	1,050	9	4,500	APXF6R3ARA561MH80G	
10	120	E61	240	22	2,600	APXF100ARA121ME61G
	270	F61	540	20	2,800	APXF100ARA271MF61G

内の製品は生産中止予定品です。

◆定格リプル電流周波数補正係数

リプル周波数が標準品一覧表の規定値と異なる場合は、下表の係数を乗じた値以下でご使用下さい。

●周波数補正係数

周波数 (Hz)	120	1k	10k	50k	100k~500k
チップ形	0.05	0.30	0.55	0.70	1.00

- 製品を正しく安全にご利用していただき、トラブルや事故などを未然に防いでいただくため、ご使用前に必ず『使用上の注意事項』をよくお読みください。
- ご注文の際は当社の『納入仕様書』をご要求いただき、本カタログと合わせてご覧ください。各製品に個別の『使用上の注意事項』を記載する場合があります。
- このカタログに記載の製品は一般電子機器用に設計・製造されたものであり、人命に関わる用途、機器の故障・誤動作・不具合が人への生命や財産に損害を及ぼす恐れがある用途、または、社会的に大きな影響を与える恐れがある以下の様な特定用途で使用される場合、事前に当社窓口まで相談を頂き協議の上ご使用願います。①航空・宇宙機器②原子力機器③医療用機器④輸送用機器（自動車、列車、船舶等）⑤交通機関制御機器⑥防災・防犯機器⑦公共性の高い情報処理機器⑧海底機器⑨その他特定用途と考えられる機器
- このカタログや『納入仕様書』などに例として記載された回路は、当社製品の動作例・利用例を説明するために記載されたもので、実際にお客様が使用する機器システムにおける動作利用の可能性を保証するものではありません。これらの情報の使用に起因する故障・損害について、当社は一切の責任を負いかねますのでご了承ください。『納入仕様書』などに記載された特性を有する当社製品が、お客様の機器システムでの仕様に適しているかを確認し、判断するのはお客様であり、最終的にお客様の責任となります。万が一、当社製品が故障しても人身事故、火災事故などを生じさせないよう、お客様自身で冗長設計、誤動作防止設計などの安全設計をお願いいたします。
- 当社の製品を購入される際には、「日本ケミコン株式会社の正規販売網」であることを確認された上でご購入ください。正規販売網以外から購入した製品や、模倣品を使用したことに基づく不具合・損害につきましては、当社はその責任を負いかねます。尚、正規販売網以外で購入された製品に対する調査費用はお客様にてご負担をお願いします。
- 当社は製品の製造および納入を取りやめる権利を留保します。このカタログに含まれているすべての製品が、永続的に入手可能であることを当社は保証するものではありません。尚、お客様用の特定製品について前記内容と異なる取り決めが個別に交わされた場合には、この限りではありません。
- 当社は品質、信頼性の向上に努めておりますが、万が一、製品が納入仕様書に適合しない場合には速やかに使用を中止し、当社にお問い合わせください。尚、補償に関しては納入仕様書に適合しない場合に限りましては、代替品の無償提供あるいは販売金額を上限とさせていただきます。また、当社ではトレーサビリティが取れるシステムを構築しておりますので、対象は該当ロット品限定とさせていただきます。

[品番の表し方](#)

[品番コード付属表](#)

[製品シリーズ統廃合](#)

[海外拠点生産品目](#)

[環境対応](#)

[テクニカルノート](#)

[使用上の注意](#)

[はんだ付け推奨条件](#)

[テーピング・リード線加工・梱包仕様・端子形状](#)