

## 会社情報 / 株式情報 (2018年3月31日現在)

創業	1931年8月
設立	1947年8月
資本金	215億2,600万円
連結従業員数	7,125名(有期社員を含む)
株式の状況	
●発行済株式の総数	16,314,833株
●単元株式数	100株
●株主数	13,097名

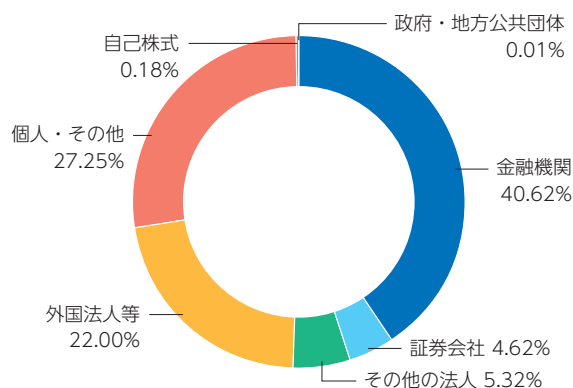
上場証券取引所	東京証券取引所市場第一部
証券コード	6997
決算日	3月31日
定時株主総会	6月
株主名簿管理人	三菱UFJ信託銀行株式会社
本社所在地	東京都品川区大崎五丁目6番4号 TEL 03-5436-7711 FAX 03-5436-7631

### 大株主(上位10名)

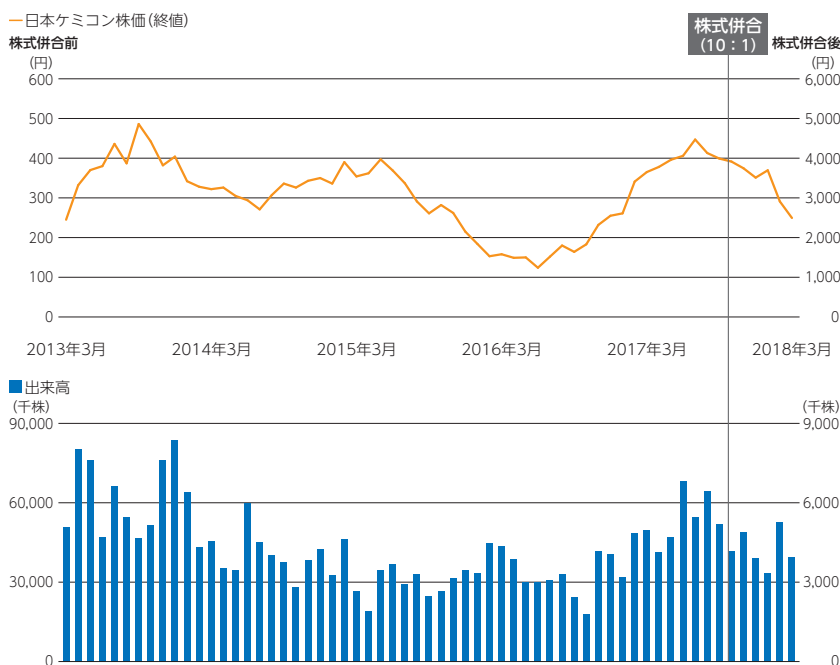
株主名	持株比率 (%)
日本トラスティ・サービス信託銀行株式会社(信託口)	11.74
日本マスタートラスト信託銀行株式会社(信託口)	3.58
株式会社三菱東京UFJ銀行	3.55
日本生命保険相互会社	3.15
日本トラスティ・サービス信託銀行株式会社(信託口9)	2.61
MSCO CUSTOMER SECURITIES	2.19
株式会社三井住友銀行	2.05
DFA INTL SMALL CAP VALUE PORTFOLIO	1.93
日本トラスティ・サービス信託銀行株式会社(信託口5)	1.90
日本蓄電器工業株式会社	1.43

(注) 持株比率は自己株式を除いて算出しています。

### 所有者別株式分布



### 株価推移(東京証券取引所)



### 株式併合および単元株式数の変更について

2017年10月1日付けで株式併合(10株を1株に併合)と単元株式数の変更(1,000株から100株に変更)を行っています。

### 年間株価最高値・最安値

年度	最高値 (円)	最安値 (円)
2013	510	224
2014	405	264
2015	417	128
2016	394	117
<b>2017</b>	<b>475 (4,550)</b>	<b>303 (2,342)</b>

(注) 1. 株価の最高値と最安値は東京証券取引所市場第一部におけるものです。  
2. 2017年度の株価については、株式併合前の最高・最低株価を記載し、( )内に株式併合後の最高・最低株価を記載しています。