

NPCAP™-PXT <sup>New!</sup> シリーズ

面実装

超低  
ESR

耐洗浄

RoHS2  
適合品

- ◎ 導電性高分子電解質を採用し、超低ESRを実現。
- ◎ ノイズ吸収性に優れ、電子機器のデジタル化・高周波化に対応。
- ◎ 優れたESR特性、高リプル電流、105°C 15,000時間。
- ◎ 高耐湿性、85°C85%RH 1,000時間保証。
- ◎ 定格電圧範囲：2.5~16V、静電容量範囲：100~820μF。
- ◎ 製品サイズ：φ5×5.8L~φ6.3×7.7L
- ◎ ハロゲンフリー対応品。



◆規格表

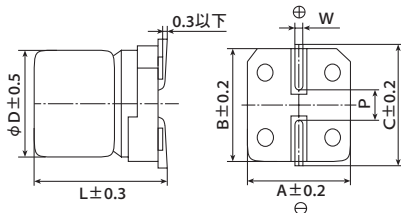
項目	性能										
カテゴリ温度範囲	-55~+105°C										
定格電圧範囲	2.5~16V <sub>dc</sub>										
静電容量許容差	±20%(M) (20°C、120Hz)										
サージ電圧	定格電圧×1.15 (105°C)										
漏れ電流 ※	標準品一覧表の値以下 (20°C、2分値)										
損失角の正接(tan δ)	0.12以下 (20°C、120Hz)										
温度特性 (インピーダンス比)	Z(-25°C)/Z(+20°C) ≤ 1.15 Z(-55°C)/Z(+20°C) ≤ 1.25 (100kHz)										
耐久性	105°Cにおいて定格電圧を15,000時間印加後、20°Cに復帰させ測定を行なったとき、下記を満足すること <table border="1"> <tr><td>外観</td><td>著しい異常がないこと</td></tr> <tr><td>静電容量変化率</td><td>初期値の±20%以内</td></tr> <tr><td>損失角の正接</td><td>初期規格値の150%以下</td></tr> <tr><td>等価直列抵抗</td><td>初期規格値の150%以下</td></tr> <tr><td>漏れ電流</td><td>初期規格値以下</td></tr> </table>	外観	著しい異常がないこと	静電容量変化率	初期値の±20%以内	損失角の正接	初期規格値の150%以下	等価直列抵抗	初期規格値の150%以下	漏れ電流	初期規格値以下
外観	著しい異常がないこと										
静電容量変化率	初期値の±20%以内										
損失角の正接	初期規格値の150%以下										
等価直列抵抗	初期規格値の150%以下										
漏れ電流	初期規格値以下										
耐湿負荷特性	85°C85%RH中で定格電圧を1,000時間印加した後、20°Cに復帰させ測定を行なったとき、下記を満足すること <table border="1"> <tr><td>外観</td><td>著しい異常がないこと</td></tr> <tr><td>静電容量変化率</td><td>初期値の±30%以内</td></tr> <tr><td>損失角の正接</td><td>初期規格値の200%以下</td></tr> <tr><td>等価直列抵抗</td><td>初期規格値の200%以下</td></tr> <tr><td>漏れ電流</td><td>初期規格値以下</td></tr> </table>	外観	著しい異常がないこと	静電容量変化率	初期値の±30%以内	損失角の正接	初期規格値の200%以下	等価直列抵抗	初期規格値の200%以下	漏れ電流	初期規格値以下
外観	著しい異常がないこと										
静電容量変化率	初期値の±30%以内										
損失角の正接	初期規格値の200%以下										
等価直列抵抗	初期規格値の200%以下										
漏れ電流	初期規格値以下										
サージ電圧特性	105°C中でサージ電圧を充電30秒、放電5分30秒で1,000回(Rc=1kΩ)印加した後20°Cに復帰させて測定を行なったとき、下記を満足すること <table border="1"> <tr><td>外観</td><td>著しい異常がないこと</td></tr> <tr><td>静電容量変化率</td><td>初期値の±20%以内</td></tr> <tr><td>損失角の正接</td><td>初期規格値の150%以下</td></tr> <tr><td>等価直列抵抗</td><td>初期規格値の150%以下</td></tr> <tr><td>漏れ電流</td><td>初期規格値以下</td></tr> </table>	外観	著しい異常がないこと	静電容量変化率	初期値の±20%以内	損失角の正接	初期規格値の150%以下	等価直列抵抗	初期規格値の150%以下	漏れ電流	初期規格値以下
外観	著しい異常がないこと										
静電容量変化率	初期値の±20%以内										
損失角の正接	初期規格値の150%以下										
等価直列抵抗	初期規格値の150%以下										
漏れ電流	初期規格値以下										
保証故障率	0.5%/1,000時間以下 (105°C、信頼性水準60%)										

※疑義が生じた場合は、下記の電圧処理後測定する。

電圧処理：105°Cにて120分間電圧印加する。印加電圧は定格電圧とする。

◆寸法図 [mm]

●端子コード：A



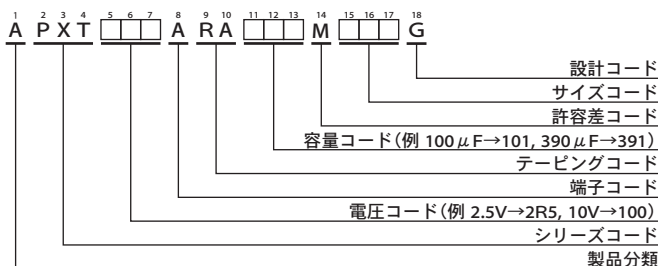
サイズコード	φD	L	A	B	C	W	P
E61	5	5.8	5.3	5.3	5.9	0.5~0.8	1.4
F61	6.3	5.8	6.6	6.6	7.2	0.5~0.8	1.9
F80	6.3	7.7	6.6	6.6	7.2	0.5~0.8	1.9

◆表示

表示例 2.5V390μFの場合



◆品番体系



品番コードの詳細は「品番の表し方(導電性高分子)」をご参照下さい。

◆標準品一覧表

WV (V <sub>dc</sub> )	Cap (μF)	サイズコード	漏れ電流 (μA max./2分値)	等価直列抵抗 (mΩ max./20°C, 100k~300kHz)	定格リプル電流 (mA rms/105°C, 100kHz)	品番
2.5	330	E61	700	26	2,350	APXT2R5ARA331ME61G
	390	E61	700	26	2,350	APXT2R5ARA391ME61G
	390	F61	700	26	2,600	APXT2R5ARA391MF61G
	560	F61	700	26	2,600	APXT2R5ARA561MF61G
	820	F80	1,020	22	2,850	APXT2R5ARA821MF80G
4	270	E61	700	26	2,350	APXT4R0ARA271ME61G
	330	F61	700	26	2,600	APXT4R0ARA331MF61G
	390	F61	780	26	2,600	APXT4R0ARA391MF61G
	680	F80	1,360	22	2,850	APXT4R0ARA681MF80G
6.3	150	E61	700	26	2,350	APXT6R3ARA151ME61G
	220	E61	700	26	2,350	APXT6R3ARA221ME61G
	220	F61	700	26	2,600	APXT6R3ARA221MF61G
	330	F61	1,030	26	2,600	APXT6R3ARA331MF61G
	560	F80	1,760	22	2,850	APXT6R3ARA561MF80G
10	120	E61	700	45	2,000	APXT100ARA121ME61G
	220	F61	1,100	40	2,200	APXT100ARA221MF61G
	390	F80	1,950	22	2,850	APXT100ARA391MF80G
16	100	E61	800	45	2,000	APXT160ARA101ME61G
	180	F61	1,440	40	2,200	APXT160ARA181MF61G
	270	F80	2,160	22	2,850	APXT160ARA271MF80G

◆定格リプル電流周波数補正係数

リプル周波数が標準品一覧表の規定値と異なる場合は、下表の係数を乗じた値以下でご使用下さい。

◎周波数補正係数

周波数 (Hz)	120	1k	10k	50k	100k~500k
チップ形	0.05	0.30	0.55	0.70	1.00